

Prodej rekreačního objektu, Ptení, Ptenský Dvorek (okres Prostějov)



## M&M reality holding, a.s.



### Prodej chalupy, 132 m<sup>2</sup>, Ptení

ČÍSLO ZAKÁZKY: 874984 TYP ZAKÁZKY: prodej

LOKALITA: Ptení, Ptenský Dvorek (okres Prostějov)

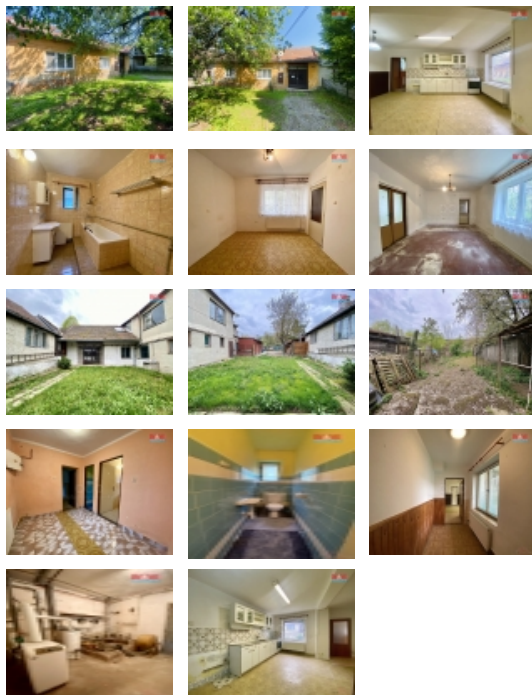
#### Prodej chalupy, 132 m<sup>2</sup>, Ptení

Nabízíme k prodeji rodinný dům, či chalupu k celoročnímu bydlení v klidné lokalitě v obci Ptený Dvorek. Dům disponuje dvěma pokoji, kuchyní, koupelnou s vanou a samostatné WC. K domu náleží dvorek o výměře cca 42 m<sup>2</sup> a zahrada 60 m<sup>2</sup>. Dům je napojen na obecní kanalizaci, včetně obecní vody a vlastní studny. Součástí domu je příjezdová cesta s možností parkování. Vytápění je na plyn, na ohřev vody je využíván bojler. V blízkosti se nachází letní koupaliště Stražisko, nákupní možnosti jsou ve vedlejší obci. V obci je dobré jak autobusové, tak i vlakové spojení. Krásná a příjemná lokalita. Pro více informací a domluvení prohlídky neváhejte volat makléři.

CENA: (za nemovitost) **2 100 000,- Kč**

#### Informace o nemovitosti

Počet podlaží objektu	1
Druh objektu	cihlová
Stav objektu	dobrý
Vlastnictví	osobní
Vlastní pozemek (m <sup>2</sup> )	529
Vybavení	zahrada
Umístění objektu	klidná část obce
Topení	Lokální - plynové
Doprava	silnice autobus
Elektrina	230 V 380 V
Voda	dálkový vodovod vlastní studna



Prodej rekreačního objektu, Ptení, Ptenský Dvorek (okres Prostějov)

**Nemovitost nabízí**



**M&M reality holding a. s.**

Krakovská 1675/2  
Praha - Nové Město  
11000

**Realitní makléř**



**Klevetová Markéta**

Telefon: 296 399 006  
[info@mmreality.cz](mailto:info@mmreality.cz)

<b>Odpad</b>	Městská kanalizace
<b>Parkování</b>	venkovní stání
<b>Počet míst k parkování</b>	3
<b>Zdroj teplé vody</b>	bojler
<b>Ostatní</b>	Plot
<b>Užitná plocha (m2)</b>	132
<b>Druh pozemku</b>	trvalý travní porost
<b>Inženýrské sítě</b>	Vodovod Kanalizace Plyn
<b>Poloha objektu</b>	řadový