

Prodej řadového RD, 220 m<sup>2</sup>, Bystřice pod Hostýnem, Rychlov (okres Kroměříž)



## M&M reality holding, a.s.



### Prodej rodinného domu, Bystřice pod Hostýnem, ul. Zahradní

ČÍSLO ZAKÁZKY: 871889 TYP ZAKÁZKY: prodej

LOKALITA: Bystřice pod Hostýnem, Rychlov (okres Kroměříž), Zahradní

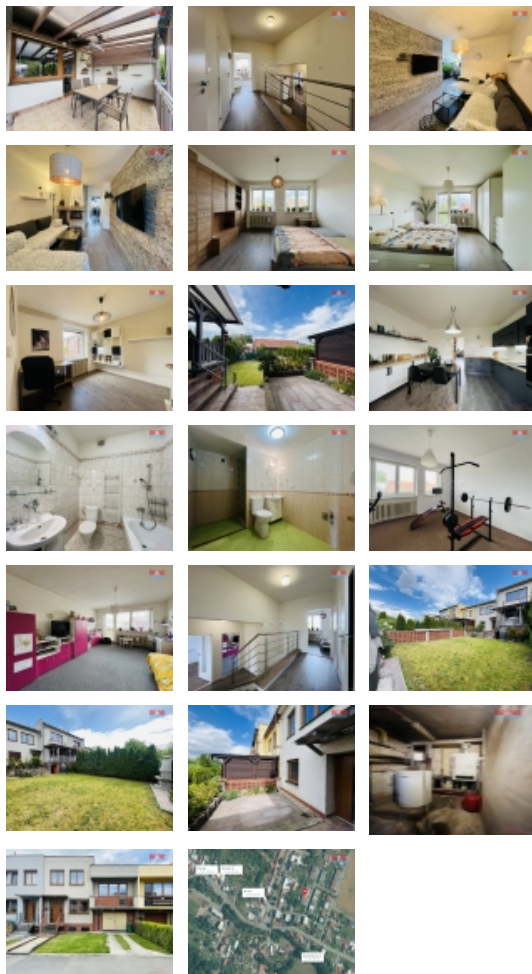
#### Prodej rodinného domu, Bystřice pod Hostýnem, ul. Zahradní

Nabízíme k prodeji prostorný, vkusně řešený řadový rodinný dům ve vyhledávané lokalitě Rychlov u Bystřice pod Hostýnem. Tento dvoupodlažní, podsklepený dům má zastavěnou plochu 116 m<sup>2</sup> a zahradu o velikosti 163 m<sup>2</sup>. Dispozice 6+kk zahrnuje garáž, sklep, terasu, dva balkony a dvě koupelny. V přízemí najdete garáž, pokoj pro hosty, koupelnu se sprchou a toaletou, prádelnu, komoru a sklepy. První patro nabízí kuchyň s vstupem na terasu, obývací pokoj, hlavní vstup do domu a šatnu. Mezipatro obsahuje pokoj s balkonem a posilovnu. Ve druhém patře se nachází ložnice, koupelna s vanou a toaletou, komora a další pokoj s balkonem. Dům je světlý a vzdušný, ideální pro velkou rodinu. Vytápění zajišťuje plynový kotel a ohřev vody bojler. Tento dům je vhodný pro ty, kteří hledají domov s dostatečnou občanskou vybaveností a dobrou dopravní dostupností. Autobusová zastávka je vzdálena asi 200 metrů. Pro další informace a domluvení prohlídky kontaktujte makléře.

CENA: (za nemovitost) **5 990 000,- Kč**

#### Informace o nemovitosti

Počet podlaží objektu	1
Druh objektu	cihlová
Stav objektu	velmi dobrý
Vlastnictví	osobní
Vlastní pozemek (m <sup>2</sup> )	279
Vybavení	balkon sklep zahrada



Prodej řadového RD, 220 m2, Bystřice pod Hostýnem, Rychlov (okres Kroměříž)

### Nemovitost nabízí



### M&M reality holding a. s.

Krakovská 1675/2  
Praha - Nové Město  
11000

### Realitní makléř



### Kavač Bardodějová Jana

Telefon: 296 399 006  
[info@mmreality.cz](mailto:info@mmreality.cz)

<b>Umístění objektu</b>	klidná část obce
<b>Topení</b>	Lokální - plynové Lokální - tuhá paliva
<b>Doprava</b>	vlak silnice autobus
<b>Elektřina</b>	230 V 380 V
<b>Odpad</b>	Městská kanalizace
<b>Občanská vybavenost</b>	Škola Školka Zdravotnická zařízení Pošta Kompletní síť obchodů a služeb
<b>Rok rekonstrukce</b>	2015
<b>Rok kolaudace</b>	1984
<b>Parkování</b>	u domu (veřejné)
<b>Počet míst k parkování</b>	3
<b>Zdroj teplé vody</b>	kotel
<b>Ostatní</b>	Plot Garáž
<b>Užitná plocha (m2)</b>	220
<b>Inženýrské sítě</b>	Vodovod Kanalizace Plyn
<b>Poloha objektu</b>	řadový

Prodej řadového RD, 220 m2, Bystřice pod Hostýnem, Rychlov (okres Kroměříž)