

Prodej řadového RD, 136 m2, Lovosice (okres Litoměřice)

# dumrealit.cz<sup>®</sup>



## Prodej řadového RD, 136 m2, Lovosice (okres Litoměřice)

ČÍSLO ZAKÁZKY: 648256 TYP ZAKÁZKY: prodej

LOKALITA: Lovosice (okres Litoměřice), Jaroslava Ježka

### Prodej řadového RD, 136 m2, Lovosice (okres Litoměřice)

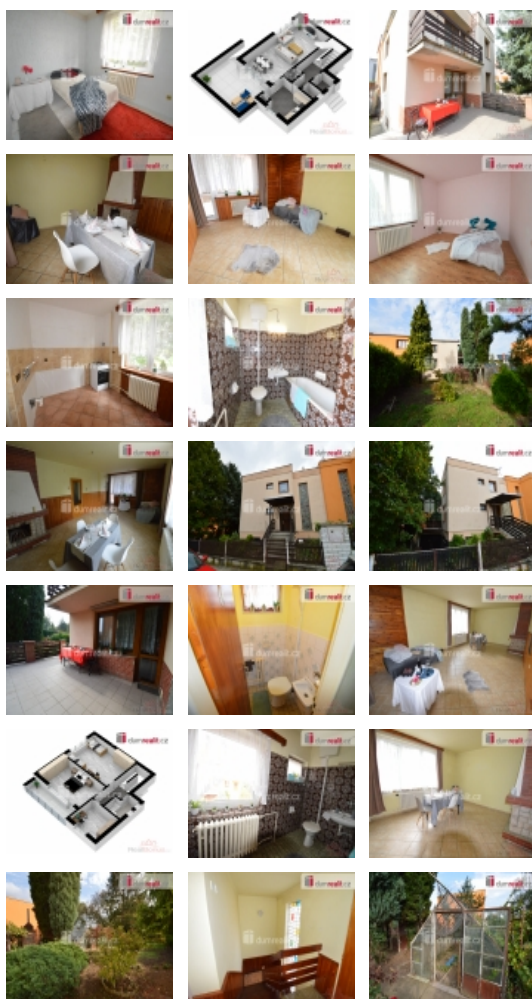
cena včetně provize a právního servisu, Dumrealit.cz Vám zprostředkuje možný prodej rodinného domu 4+1 v Lovosicích. Dům se nachází ve vyhledávané lokalitě vilové čtvrti Holoubkov, v ul. Jaroslava Ježka. Jedná se o novostavbu z roku 1985. V přízemí je velký obývací pokoj s jídelným koutem a vstupem na prostornou terasu, kuchyň, WC, sprchový kout, schody do patra a vstupní veranda. V patře jsou 3 pokoje, balkon a koupelna. Ve sklepních prostorách domu je prádelna, sušárna, technická místnost s bojlerem, kotelna a garáž. Na zahradě je starší skleník a chlívký. Vzrostlé stromy poskytují dostatek soukromí od sousedů. Dům je postavený z tvárnice a plynosilikátu. Má plastová okna se žaluziemi a topení je řešeno plynovým kotlem (stáří 10 let) a kotlem na tuhá paliva. Ohřev vody je bojlerem. Na podlahách je v přízemí dlažba, v patře linoleum. Dům je vyklizený, vhodný k bydlení, nebo k případné rekonstrukci dle představ nového majitele. V případě zájmu o prohlídku, kontaktujte makléřku nemovitosti. Nájezd na dálnici D8 směr Praha, Drážďany v dosahu 2 minut. Ev. číslo: 647642.

Energetický štítek: G

CENA: (za nemovitost) **6 100 000,- Kč**

### Informace o nemovitosti

Počet podlaží objektu	2
Celková podlahová plocha (m2)	136
Druh objektu	cihlová
Stav objektu	dobrý
Energetická třída	G - Mimořádně neekonomická
Vlastní pozemek (m2)	554



Prodej řadového RD, 136 m2, Lovosice (okres Litoměřice)

**Nemovitost nabízí**



[dumrealit.cz](http://dumrealit.cz)

Vybavení	balkon
Počet míst k parkování	1
Zastavěná plocha (m2)	80
Užitná plocha (m2)	136
Poloha objektu	řadový

**Realitní makléř**



**Zlatica Kožáková**

Mobil: 777 559 677

[z.kozakova@dumrealit.cz](mailto:z.kozakova@dumrealit.cz)