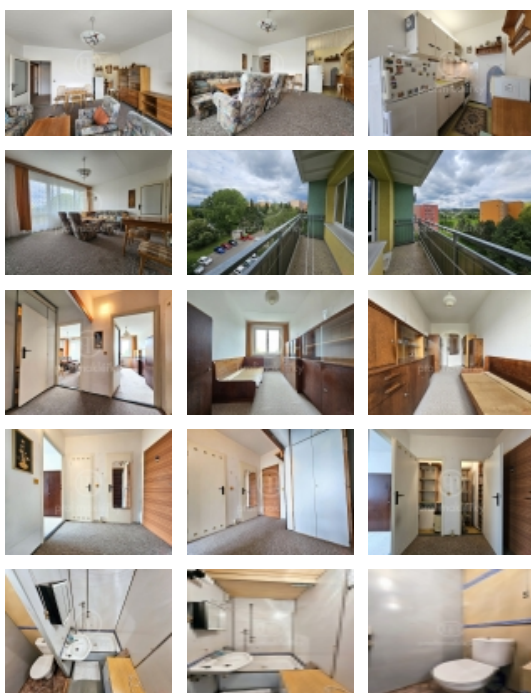


Pronájem bytu 2+kk, 44 m², OV, Brno, Starý Lískovec (okres Brno-město), ul. Krymská



Pronájem bytu 2+kk, 51 m² - Brno - Starý Lískovec

ČÍSLO ZAKÁZKY: 00181 TYP ZAKÁZKY: pronájem

LOKALITA: Brno, Starý Lískovec (okres Brno-město), Krymská

Pronájem bytu 2+kk, 51 m² - Brno - Starý Lískovec

Starý Lískovec je zcela perfektním místem k životu. Skvělé procházky, spousta vyžití a to nejen toho sportovního. Velkým bonusem je těsné sousedství s Campus Square, Univerzitním kampusem Masarykovy univerzity a Fakultní nemocnicí. Navíc je zde výborné dopravní spojení, spousta restaurací, obchodů, služeb a v neposlední řadě úžasné zázemí pro rodiny s dětmi - školky, školy, spousta hřišť a volnočasových aktivit vč. výběhu pro čtyřnohé kamarády.

A právě v této jedinečné lokalitě vám ve výhradním zastoupení majitele nabízím k pronájmu slunný byt s dispozicí 2+kk s pěkným výhledem, který je umístěn v 5. patře revitalizovaného domu. Byt je v tuto chvíli zařízený, ale je možno po domluvě některý nábytek odvézt. Obzvláště potom z ložnice. Majitel je ochoten se finančně podílet na některých úpravách, jako je například vymalování atd.. Nabízí se tedy jedinečná možnost upravit si byt zcela dle vlastních představ.

Neváhejte a přijďte si prohlédnout Vaše nové bydlení. Těším se na Vás.

CENA: (za měsíc) **14 000,- Kč**

Nemovitost nabízí

MakléřkyCZ

Minoritská 473/10
60200 Brno

Informace o nemovitosti

Dispozice bytu	2+kk
Číslo podlaží v domě	5
Počet podlaží objektu	7
Celková podlahová plocha (m ²)	44
Druh objektu	panelová
Stav objektu	dobrý
Energetická třída	G - Mimořádně nevhodná
Vlastnictví	osobní
Počet podlaží pod zemí	1

Pronájem bytu 2+kk, 44 m2, OV, Brno, Starý Lískovec (okres Brno-město), ul. Krymská

Realitní maklér**Milada Vejtasová**

Mobil: +420 777 071 370

milada.vejtasova@profimaklerky.cz

Bezbariérový byt	ano
Vybavení	lodžie sklep
Umístění objektu	centrum
Topení	Ústřední - dálkové
Doprava	vlak dálnice silnice MHD autobus
Voda	dálkový vodovod
Odpad	Městská kanalizace
Ostatní	Bezbariérový přístup
Užitná plocha (m2)	51
Komunikace	asfaltová
Inženýrské sítě	Vodovod Kanalizace
Charakter okolní zástavby	obytná
Poloha objektu	řadový
K dispozici od	01.07.2024