

Pronájem komerčního objektu : Sklad, Příbram, Příbram I



## Nájem přízemních skladů, dílen, od 350 m<sup>2</sup> , PŘÍBRAM 1

ČÍSLO ZAKÁZKY: 5043/4585 TYP ZAKÁZKY: pronájem

LOKALITA: Příbram, Příbram I

### Nájem přízemních skladů, dílen, od 350 m<sup>2</sup> , PŘÍBRAM 1

Nabízíme v Příbrami k pronájmu sklady od 350 m<sup>2</sup> až po výměru 1200 m<sup>2</sup>.

Objekty jsou vjezdové, v průmyslovém areálu, k dispozici i volné ložné pozemky.

Velikost skladů: 350 m<sup>2</sup>

Cena nájmu: 89 Kč/m<sup>2</sup>/měsíc + energie

Skladové prostory jsou zděné, aktuálně nevytápěné.

Velká vjezdová vrata, podlaha bez omezení nosnosti.

Parkování a skladování před sklady k dispozici.

Kanceláře v blízké administrativní budově po rekonstrukci. Internet, WC, kuchyňka.

Venkovní manipulační plochy dle výběru.

Areál hlídán 24/7 ostrahou s aktivní vrátnicí.

Sklady nyní prochází postupné modernizací.

Majitelé se nebrání úpravám pro dlouhodobé skladování či výrobu.

Dále se připravují do nájmu skladově výrobní haly: 2x 1000 m<sup>2</sup>, 2000 m<sup>2</sup> a 5000 m<sup>2</sup>.

Provizi neplatíte

ARCHA realitní kancelář

PRAHA

Telefon: 737851059, 702072257, 608135458

Email: [archa-rk@seznam.cz](mailto:archa-rk@seznam.cz)

[www.facebook.com/nemovitosti.archa](http://www.facebook.com/nemovitosti.archa)

[www.twitter.com/archa\\_life](http://www.twitter.com/archa_life)

[www.instagram.com/nemovitosti\\_archa](http://www.instagram.com/nemovitosti_archa)

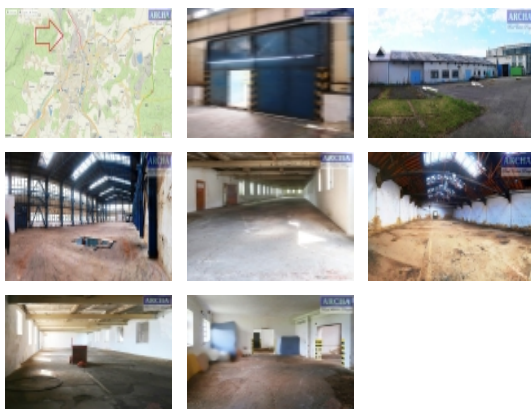
[www.archa-rk.cz](http://www.archa-rk.cz)

CENA: (za m<sup>2</sup> / měsíc)

**89,- Kč**

### Informace o nemovitosti

Číslo podlaží v domě 1



Nemovitost nabízí

**ARCHA realitní kancelář**

Realitní makléř



**Černý Milan**

Mobil: +420 737 851 059

[archa-rk@seznam.cz](mailto:archa-rk@seznam.cz)

## Pronájem komerčního objektu : Sklad, Příbram, Příbram I

Počet podlaží objektu	1
Celková podlahová plocha (m2)	350
Druh objektu	smíšená
Stav objektu	dobrý
Umístění objektu	centrum
Vybaveno	Částečně zařízeno
Elektřina	230 V
Připojení na internet	Jiné
Celková plocha (m2)	350
Účel budovy	Sklad
Výrobní plocha (m2)	350
Užitná plocha (m2)	350
Dílna (m2)	350
Inženýrské sítě	Vodovod Kanalizace Elektřina
Druh stavby	budova/y, hala/y
Poloha objektu	v bloku
Druh prostor	Skladovací