

Prodej bytu 3+kk, OV, Zlín, ul. Na Honech I

**M&M reality holding, a.s.****Prodej bytu 3+kk, 93 m<sup>2</sup>, Zlín, ul. Na Honech I**

ČÍSLO ZAKÁZKY: 865220 TYP ZAKÁZKY: prodej

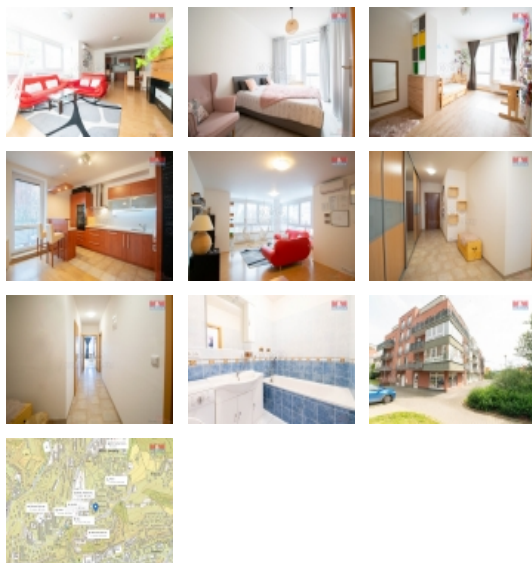
LOKALITA: Zlín, Na Honech I

**Prodej bytu 3+kk, 93 m<sup>2</sup>, Zlín, ul. Na Honech I**

Nabízíme k prodeji prostorný a světlý byt 3+kk o užitné ploše 93 m<sup>2</sup>, situovaný na sídlišti ve vyhledávané části města Zlína. Byt se nachází v cihlové stavbě v 1. nadzemním podlaží z celkových 4. Interiér bytu je kompletně upraven pro komfortní bydlení - zahrnuje elegantně řešenou kuchyň na míru, klimatizaci pro příjemné klima během horkých dní a vestavěné skříně pro maximální využití prostoru. Celkový stav nemovitosti je velmi dobrý, což zajišťuje bezproblémové nastěhování bez nutnosti dalších investic. Bytová jednotka disponuje také podzemním podlažím, které nabízí další možnosti užití. Energetická třída C zaručuje efektivní provoz bytu. To vše v příjemném a klidném prostředí s veškerou občanskou vybaveností v dosahu. Nemovitost představuje ideální příležitost pro rodiny hledající pohodlné bydlení i jako zajímavou investiční příležitost. Nezávazné prohlídky a více informací Vám rádi poskytneme. Těšíme se na Vaší návštěvu a věříme, že si tuto jedinečnou nemovitost zamilujete.

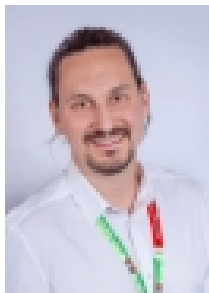
**CENA:** (za nemovitost) **5 690 000,- Kč****Informace o nemovitosti**

Dispozice bytu	3+kk
Číslo podlaží v domě	1
Počet podlaží objektu	1
Druh objektu	cihlová
Stav objektu	velmi dobrý
Vlastnictví	osobní
Vybavení	balkon výťah sklep

**Nemovitost nabízí****M&M reality holding a. s.**Krakovská 1675/2  
Praha - Nové Město  
11000

## Prodej bytu 3+kk, OV, Zlín, ul. Na Honech I

## Realitní makléř



## Jaroš Marek

Telefon: 296 399 006

[info@mmreality.cz](mailto:info@mmreality.cz)

Umístění objektu	sídlišťe
Topení	Ústřední - dálkové
Doprava	silnice MHD autobus
Elektřina	230 V 380 V
Voda	dálkový vodovod
Odpad	Městská kanalizace
Občanská vybavenost	Škola Školka Zdravotnická zařízení Pošta Kompletní síť obchodů a služeb
Parkování	u domu (veřejné)
Orientace	
Ostatní	Bezbariérový přístup Výtah
Užitná plocha (m2)	93
Inženýrské sítě	Vodovod Kanalizace