

Prodej řadového RD, 180 m², Litoměřice, Předměstí



bidli



Řadový RD, 3 samostatné bytové jednotky, zahrada, Litoměřice - Mrázova ulice.

ČÍSLO ZAKÁZKY: 219891 TYP ZAKÁZKY: prodej

LOKALITA: Litoměřice, Předměstí, Mrázova

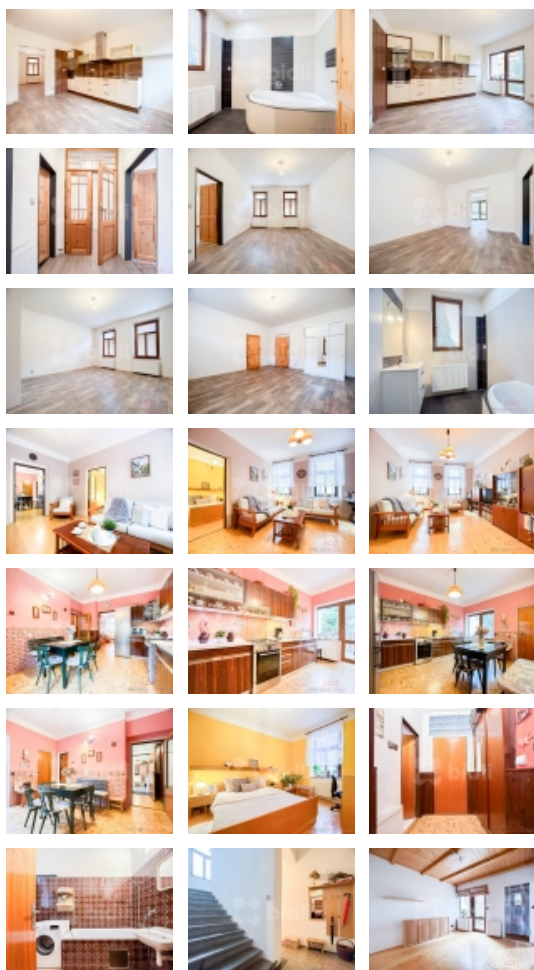
Řadový RD, 3 samostatné bytové jednotky, zahrada, Litoměřice - Mrázova ulice.

Upozornění: Tato nabídka je rezervována konkrétním zájemcem a v rezervační lhůtě není k dispozici! Nabízíme k prodeji řadový rodinný dům v Litoměřicích, ulice Mrázova. Vzhledem k vnitřnímu uspořádání, je nemovitost vhodná, jak k vícegeneračnímu bydlení, tak také jako investice. Je tvořena třemi podlažními, kde se nacházejí tři samostatné a na sobě nezávislé bytové jednotky: 1+0 v 1. podzemním podlaží (vzhledem k zahradě nadzemní podlaží), 2+1 v 1. nadzemním podlaží a 2+1 v 2. nadzemním podlaží. K dispozici je také půdní prostor a celý dům je podsklepen, kde se vyjma bytové jednotky 1+kk nachází také sklad a dílna. Zastavěná plocha činí 126 m² + 90 m² jako zahrada. V celém domě jsou plastová okna. Vytápění je řešeno jako ústřední - plynové a to zvláště pro bytovou jednotku v 1. podzemním podlaží a v 1. nadzemním podlaží a zvláště pro bytovou jednotku v 2. nadzemním podlaží. Ohřev teplé užitkové vody je taktéž pomocí plynu. Přístup na zahradu je možný ze společné chody domu nebo přímo přes dlážděnou terasu bytu 1+kk. Hypotéka lze, rádi Vám zajistíme nejoptimálnější řešení financování. PENB: G* (údaj není k dispozici, bude aktualizován). Pro osobní prohlídku nás neváhejte kontaktovat.

CENA: (za nemovitost) **6 000 000,- Kč**

Informace o nemovitosti

Počet podlaží objektu	2
Celková podlahová plocha (m ²)	212
Druh objektu	cihlová
Stav objektu	dobrý



Prodej řadového RD, 180 m2, Litoměřice, Předměstí

Nemovitost nabízí



Bidli reality, a.s.

Jindřišská 889/17
Nové Město
110 00 Praha 1

Realitní makléř

Jakub Šumichrast

Mobil: 774 110 007
info@bidli.cz

Energetická třída	G - Mimořádně nevhodná
Vlastnictví	osobní
Počet podlaží pod zemí	1
Vlastní pozemek (m2)	90
Plocha balkonu (m2)	8
Plocha sklepu (m2)	34
Vybavení	sklep zahrad
Telekomunikace	Telefon Internet
Vybaveno	Nezařizeno
Topení	Ústřední - plynové
Doprava	silnice MHD autobus
Elektřina	230 V 380 V
Voda	dálkový vodovod
Odpad	Městská kanalizace
Plyn	Zaveden
Občanská vybavenost	Škola Školka Zdravotnická zařízení Pošta Supermarket Kompletní síť obchodů a služeb Restaurace Místní úřad Kulturní zařízení Koupaliště
Parkování	u domu (veřejné)
Zastavěná plocha (m2)	126
Plocha parcely (m2)	90
Užitná plocha (m2)	180
Počet bytů - celkem	2
Plocha zahrady (m2)	90
Komunikace	asfaltová
Poloha objektu	řadový
Velikost bytů (3+1, 2+kk atd.)	2+1, 2+1, 1+0
K dispozici od	29.02.2024

Prodej řadového RD, 180 m², Litoměřice, Předměstí