

Prodej rekreačního objektu, Římov, Dolní Stropnice (okres České Budějovice) - exkluzivně



Novostavba zděné chaty u řeky - REZERVACE

ČÍSLO ZAKÁZKY: 174413 **TYP ZAKÁZKY:** prodej

LOKALITA: Římov, Dolní Stropnice (okres České Budějovice)

Novostavba zděné chaty u řeky - REZERVACE

Upozornění: Tato nabídka je rezervována konkrétním zájemcem a v rezervační lhůtě není k dispozici! Komfortní novostavba zděné rekreační chaty u řeky Stropnice.

Vlastní pozemek s výměrou 485 m², navíc podíl na příjezdové cestě. Poloha na okraji chatové osady u řeky zaručuje maximální soukromí.

Samostatně stojící stavba s evidenčním číslem je dvojpodlažní, má zvýšené přízemí a obytné podkroví.

Zastavěná plocha činí 58 m². Vnitřní užitná plocha 55 m² + velká veranda 20 m².

V přízemí vstup přes venkovní zastřešenou terasu, obytná místnost s kuchyňským a jídelním koutem a koupelna.

V podkroví prostorná ložnice s působivou prosklenou stěnou do korun stromů podél řeky.

Konstrukce z děrovaných cihelných bloků, betonový strop s ocelovými nosníky obloženými dřevem, sedlová střecha, plechová krytina, tepelně izolační okna.

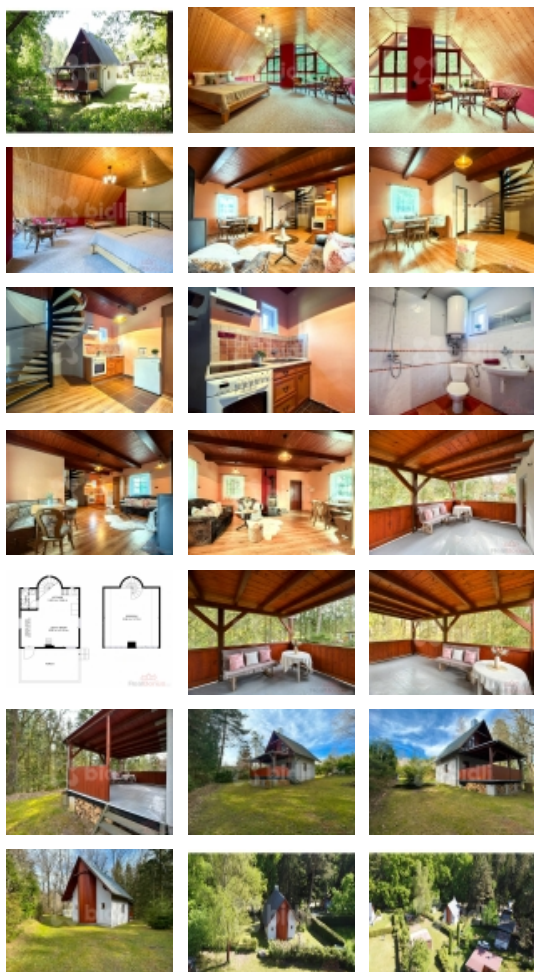
Zavedená elektřina včetně motorového proudu, voda ze studny, odpad sveden do jímky. Topení krbovými kamny s možností napojení na radiátory, ohřev vody bojlerem. Interiér zařízený.

Oblíbená osada Sokolí hnízdo u Střížova, přátelská atmosféra, sportovní hřiště a hospoda se zázemím pro setkávání a společenské akce.

Romantickým kaňonem vede zelená turistická značka. Lávka zpřístupňuje pro výlety i druhý břeh řeky. V blízkosti také cyklostezky.

Klidné místo pro trávení volného času v přírodě. Dobré spojení 20 minut do Českých Budějovic.

Velkou přidanou hodnotou je kvalita novostavby, která umožňuje celoroční užívání.



Prodej rekreačního objektu, Římov, Dolní Stropnice (okres České Budějovice) - exkluzivně

Nemovitost nabízí



Bidli reality, a.s.

Jindřišská 889/17
Nové Město
110 00 Praha 1

Realitní makléř



David Kala

Mobil: 774 110 007
info@bidli.cz

CENA: (za nemovitost) **2 990 000,- Kč**

Informace o nemovitosti

Počet podlaží objektu	2
Druh objektu	cihlová
Stav objektu	novostavba
Vlastní pozemek (m2)	485
Plocha teras (m2)	20
Umístění objektu	okrajová zástavba
Zastavěná plocha (m2)	58
Plocha parcely (m2)	485
Užitná plocha (m2)	75
Poloha objektu	samostatný