

Prodej samostatného RD, 191 m2, Liberec



Rodinný dům Liberec

ČÍSLO ZAKÁZKY: RS312394 TYP ZAKÁZKY: prodej

LOKALITA: Liberec, Nová cesta

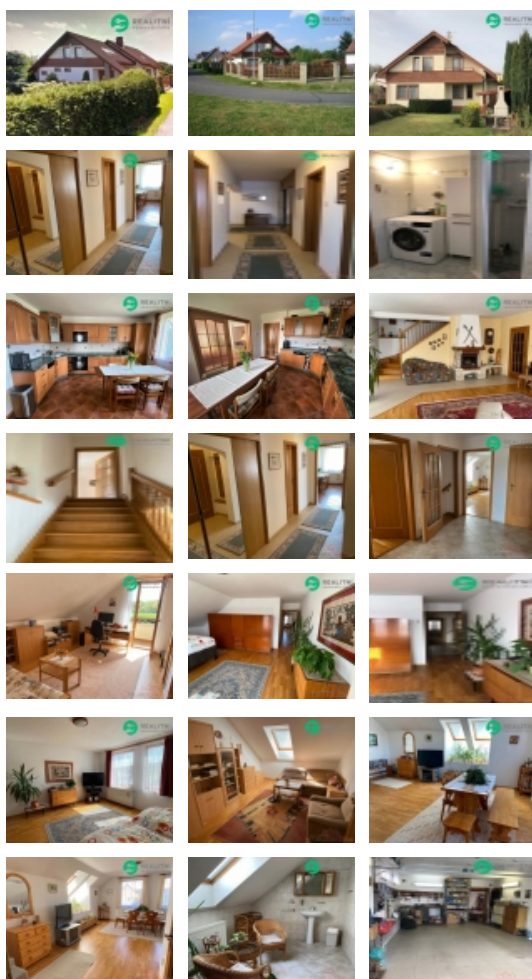
Rodinný dům Liberec

Rodinný dům s garáží, zateplený, hospodárny a dobře udržovaný, v klidném a rovinném místě. Má prostorné a vhodně uspořádané místnosti. Topí se v něm tepelným čerpadlem NIBE vzduch-voda. Je vybaven i náhradním zdrojem, kterým je původní automatický olejový kotel Buderus ve sklepě. V koupelně navíc je elektrická tepel. rohož s příležitostným nastavením podle event. potřeby. V obývacím pokoji je krb. V celém domě je velmi pohodlný centrální vysavač Husky. Okna jsou dřevěná Euro. Vybavená kuchyň zn. Sýkora (pravé dřevo-třešeň) se spotřebiči. Z medií kromě vody je zde instalována jen elektrika 230/400V a její spotřeba činí ročně okolo 9000 kW. Dům má slaboproudé rozvody, internet 50Mbs, satelit, telefon a elektronický zabezpečovací systém. Prostorná garáž je přístupná přes automatickou bránu a vrata. Součástí RD je altán, dřevník a zahrada. Přístupný je po asfaltové silnici a v jeho dosahu je nákupní středisko, autobus a hlavní cesty. Máte-li zájem stačí napsat na e-mail pro další informace a vše je možné si po domluvě prohlédnout.

CENA: (za nemovitost) **13 300 000,- Kč**

Informace o nemovitosti

Číslo podlaží v domě	1
Celková podlahová plocha (m2)	191
Druh objektu	cihlová
Stav objektu	velmi dobrý
Energetická třída	D - Méně úsporná
Vlastní pozemek (m2)	800
Vybavení	balkon terasa sklep
Vybaveno	Částečně zařízeno
Celková plocha (m2)	191
Plocha parcely (m2)	800
Užitná plocha (m2)	191
Druh stavby	rodinný dům, rekreační chalupa, rekreační pozemek



Prodej samostatného RD, 191 m2, Liberec

Nemovitost nabízí



Realitní Samoobsluha s.r.o.

Osadní 1053/28
Holešovice
Praha 7
17000

Poloha objektu

samostatný

Realitní makléř



Miroslava Kárníková

Mobil: +420 770 183 129

miroslava.karnikova@realitni-samoobsluha.cz