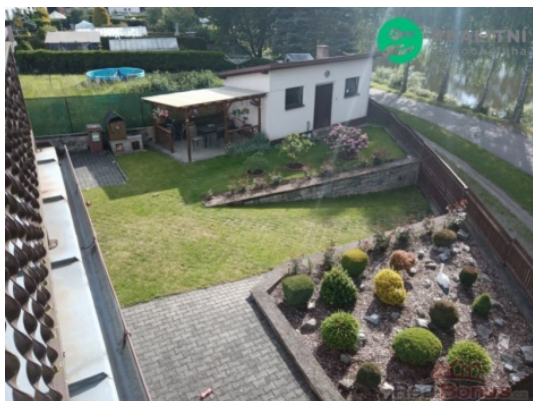


Prodej samostatného RD, 260 m², Nová Bystřice (okres Jindřichův Hradec)



Rodinný dům v Nové Bystřici

ČÍSLO ZAKÁZKY: RS312406 TYP ZAKÁZKY: prodej

LOKALITA: Nová Bystřice (okres Jindřichův Hradec),
Stará

Rodinný dům v Nové Bystřici

Jde o samostatně stojící rodinný dům, parcela má 661m². Dům je z r.1991, má 3 podlaží, zastavěná plocha 108m², užitná plocha ca 260m². V suterénu je garáž, dílna, kotelna, uhelna a sklad dřeva, prádelna a 3 sklípky. V přízemí je kuchyň, jídelna a pracovna a obývací pokoj a koupelna s WC. V patře je další koupelna a WC, ložnice a dva dětské pokoje, ze kterých je vždy vstup na balkon. Na parcele je podsklepená zděná bouda na nářadí, pergola, velký skleník, zahrádka, ovocné stromy ad. Dům je pěkný, udržovaný, v klidné okrajové části města, mimo hlavní zástavby. Další informace na vyžádání. Odhadní cena je 6 milionů Kč.

CENA: (za nemovitost) **6 000 000,- Kč**

Nemovitost nabízí



Realitní Samoobsluha s.r.o.

Osadní 1053/28
Holešovice
Praha 7
17000

Realitní makléř



Tereza Tomášková

Mobil: +420 778 401 191

tereza.tomaskova@realitni-samoobsluha.cz

Informace o nemovitosti

Číslo podlaží v domě	1
Celková podlahová plocha (m ²)	260
Druh objektu	smíšená
Stav objektu	velmi dobrý
Energetická třída	G - Mimořádně nevhodná
Vlastní pozemek (m ²)	661
Vybavení	balkon terasa sklep
Vybaveno	Částečně zařízeno
Celková plocha (m ²)	260
Plocha parcely (m ²)	661
Užitná plocha (m ²)	260
Druh stavby	rodinný dům, rekreační chalupa, rekreační pozemek
Poloha objektu	samostatný

Prodej samostatného RD, 260 m², Nová Bystřice (okres Jindřichův Hradec)