

Prodej bytu 3+1, OV, Žiželice, Končice (okres Kolín)



M&M reality holding, a.s.



Prodej bytu 3+1, 72 m², Žiželice

ČÍSLO ZAKÁZKY: 872951 TYP ZAKÁZKY: prodej

LOKALITA: Žiželice, Končice (okres Kolín)

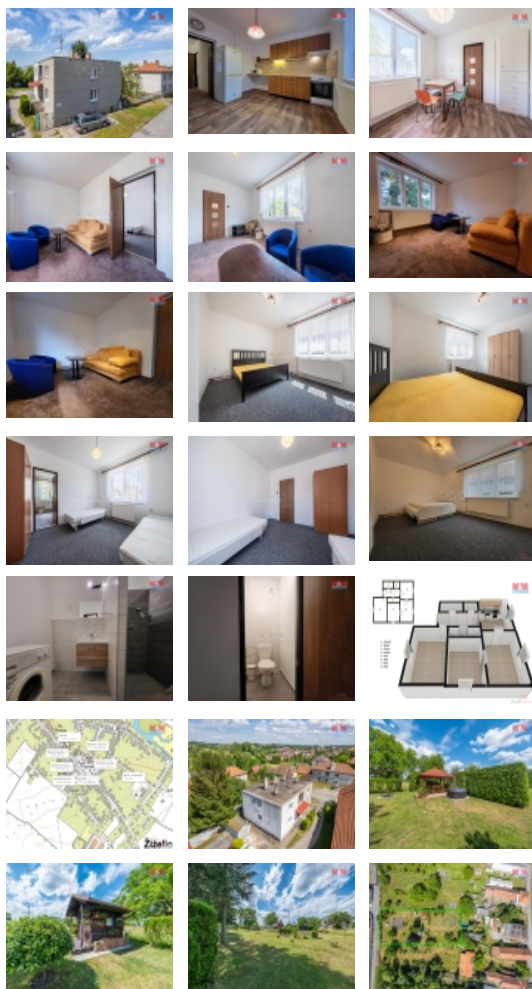
Prodej bytu 3+1, 72 m², Žiželice

Nabízíme k prodeji krásný, slunný byt o dispozici 3+1 o celkové užitné ploše 72 m², nacházející se v klidné části obce Končice. Byt prošel kvalitní rekonstrukcí a je připraven k okamžitému nastěhování. Konstrukčně jde o cihlový dům s jedním nadzemním a jedním podzemním podlažím, byt je umístěn na 1. podlaží. Obývací prostory jsou velkoryse řešeny a díky optimálnímu využití přirozeného světla nabízí komfortní bydlení. K ohřevu vody slouží bojler, voda je čerpána ze studny s možností připojení na veřejný vodovod, pro topení je zde hotová instalace kotlu na tuhá paliva s možností využití přípojky na plyn. Celkové vybavení lokality je velmi dobré úrovní ? v obci najdete veškerou občanskou vybavenost. Strategická poloha umožňuje rychlý přístup na dálnici D11, což zajišťuje pohodlnou dopravu jak do Prahy, tak do Hradce Králové. Ke koupi bytu dále náleží sklep, komora na chodbě a prostorná kotelna. Součástí nabídky je možnost pronájmu udržované zahrady s pergolou a chatičkou.

CENA: (za nemovitost) **4 242 000,- Kč**

Informace o nemovitosti

Dispozice bytu	3+1
Číslo podlaží v domě	1
Počet podlaží objektu	1
Druh objektu	cihlová
Stav objektu	dobrý
Vlastnictví	osobní
Vybavení	sklep
Umístění objektu	klidná část obce
Telekomunikace	Internet



Prodej bytu 3+1, OV, Žiželice, Končice (okres Kolín)

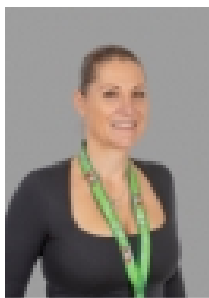
Nemovitost nabízí



M&M reality holding a. s.

Krakovská 1675/2
Praha - Nové Město
11000

Realitní makléř



Krupařová Kateřina

Telefon: 296 399 006
info@mmreality.cz

Topení	Lokální - tuhá paliva
Doprava	autobus
Elektřina	230 V 380 V
Voda	dálkový vodovod vlastní studna
Odpad	Městská kanalizace
Občanská vybavenost	Škola Školka Zdravotnická zařízení Pošta Kompletní síť obchodů a služeb Kulturní zařízení Sportovní areál
Rok rekonstrukce	2022
Parkování	u domu (veřejné)
Orientace	
Počet míst k parkování	2
Zdroj teplé vody	bojler
Užitná plocha (m2)	72
Inženýrské sítě	Vodovod