

Prodej samostatného RD, 180 m2, Slatiňany, Trpišov (okres Chrudim)



M&M reality holding, a.s.



Prodej rodinného domu v Trpišově

ČÍSLO ZAKÁZKY: 850470 TYP ZAKÁZKY: prodej

LOKALITA: Slatiňany, Trpišov (okres Chrudim)

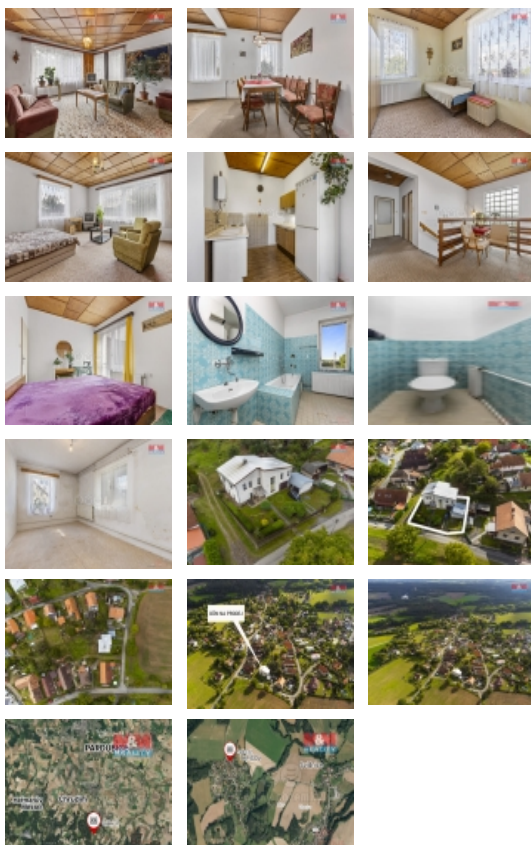
Prodej rodinného domu v Trpišově

NYNÍ PO SLEVĚ!!! Nabízíme Vám dům na okraji obce Trpišov, na velmi klidném místě s nádherným výhledem do krajiny. Dům má podlahovou plochu 180 m2 a je v dobrém technickém stavu. V přízemí najdete dvě místnosti před rekonstrukcí a technické zázemí, kotelnu a velkou garáž. V prvním patře pak obývací pokoj, kuchyni s jídelnou, koupelnu, oddělené WC, dětský pokoj, další pokoj a ložnici, na kterou navazuje terasa. Dům obklopuje udržovaná zahrada. Nabízí dostatek prostoru pro dvougenerační bydlení nebo pro bydlení a podnikání. Je napojený na vodovod a kanalizaci, plyn se nachází na hranici pozemku. Veškerou občanskou vybavenost najdete v nedalekých Slatiňanech. Do Chrudimi je to 10 minut jízdy a 20 minut do Pardubic. Dům je ideální volbou pro ty, kdo hledají klidné bydlení uprostřed krásné přírody a přitom v pohodlném dosahu větších měst. S financováním Vám rádi pomůžeme, pro více informací kontaktujte prosím makléře.

CENA: (za nemovitost) **4 999 000,- Kč**

Informace o nemovitosti

Počet podlaží objektu	2
Druh objektu	smíšená
Stav objektu	dobrý
Vlastnictví	osobní
Vlastní pozemek (m2)	730
Vybavení	zahrada
Umístění objektu	klidná část obce
Vybaveno	Nezařizeno
Topení	Lokální - tuhá paliva Lokální - elektrické



Prodej samostatného RD, 180 m2, Slatiňany, Trpišov (okres Chrudim)

Nemovitost nabízí



M&M reality holding a. s.

Krakovská 1675/2
Praha - Nové Město
11000

Realitní makléř



Pešoutová Jitka

Telefon: 296 399 006
info@mmreality.cz

Doprava	vlak silnice autobus
Elektrina	230 V 380 V
Voda	dálkový vodovod
Odpad	Městská kanalizace
Občanská vybavenost	Škola Školka Zdravotnická zařízení Pošta Kompletní síť obchodů a služeb
Parkování	garáž
Počet míst k parkování	2
Zdroj teplé vody	bojler
Ostatní	Plot Garáž
Užitná plocha (m2)	180
Inženýrské sítě	Vodovod Kanalizace
Poloha objektu	samostatný