

Prodej blokového RD, 100 m<sup>2</sup>, Bílina, Mostecké Předměstí (okres Teplice)



## Prodej, RD, Bílina, ul. Kyselská

ČÍSLO ZAKÁZKY: 4125/3987 TYP ZAKÁZKY: prodej

LOKALITA: Bílina, Mostecké Předměstí (okres Teplice), Kyselská

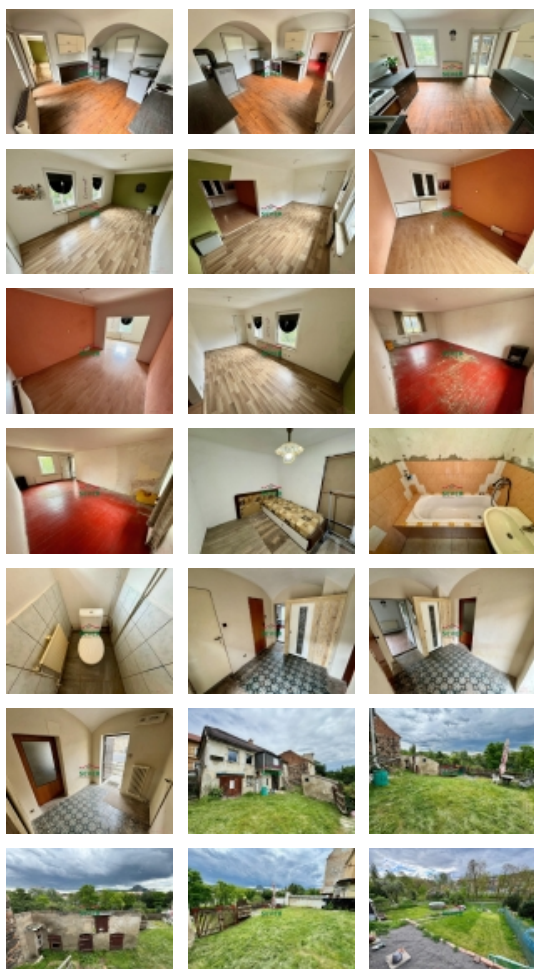
### Prodej, RD, Bílina, ul. Kyselská

Nemovitosti SEVER vám zprostředkují koupi rodinného domu s dispozicí 4+1 v Bílině v ul. Kyselská. Cihlový dům se zastavěnou plochou zhruba 117 metrů čtverečních se nachází v klidné části města. Přízemí domu se skládá z předsíně, toalety, koupelny, čtyř pokojů, kuchyně a verandy se vstupem na zahradu. K dispozici je také půdní prostor. Kompletně podsklepený dům disponuje elektřinou 230V, je připojený na vodovodní řád a veřejnou kanalizaci (plyn je v domě rozvedený, ale aktuálně odpojený). K vytápění domu slouží krbová kamna s rozvodem do radiátorů a plynový kotel, ohřev teplé vody zajišťuje bojler. K domu náleží zahrada s výměrou 643 metrů čtverečních, která je rozdělena na dvě části. Vrchní část zahrady je rovinatá s přímým výhledem na skálu Bořeň, nalézá se zde hospodářské stavení a sezení. Spodní část zahrady s bazénem je mírně svažité. Dům je ihned volný k nastěhování po uhrazení kupní ceny. Veškerá občanská vybavenost se nachází v docházkové vzdálenosti. V případě zájmu zajistíme optimální variantu financování na tuto nemovitost za zvýhodněných podmínek pro naše klienty.

CENA: (za nemovitost) **2 499 000,- Kč**

## Informace o nemovitosti

Číslo podlaží v domě	1
Počet podlaží objektu	1
Celková podlahová plocha (m <sup>2</sup> )	100
Druh objektu	smíšená
Stav objektu	dobrý
Energetická třída	G - Mimořádně neekonomická
Počet podlaží pod zemí	1
Vlastní pozemek (m <sup>2</sup> )	779
Vybavení	sklep
Umístění objektu	klidná část obce
Vybaveno	Částečně zařízeno
Topení	Ústřední - plynové
Elektřina	230 V



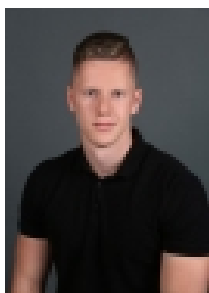
Prodej blokového RD, 100 m2, Bílina, Mostecké Předměstí (okres Teplice)

**Nemovitost nabízí**

**Nemovitosti SEVER s.r.o.**

Josefa Skupy 2357, 434 01 Most

**Realitní makléř**



**Mgr. Bidmon Libor**

Mobil: +420 608 294 638

[bidmon@nemovitostisever.cz](mailto:bidmon@nemovitostisever.cz)

<b>Plyn</b>	Zaveden
<b>Připojení na internet</b>	Jiné
<b>Celková plocha (m2)</b>	258
<b>Zastavěná plocha (m2)</b>	136
<b>Plocha parcely (m2)</b>	779
<b>Užitná plocha (m2)</b>	100
<b>Plocha zahrady (m2)</b>	643
<b>Inženýrské sítě</b>	Vodovod Kanalizace Plyn Elektřina
<b>Druh stavby</b>	rodinný dům, rekreační chalupa, rekreační pozemek
<b>Poloha objektu</b>	v bloku