

Prodej rekreačního objektu, Budyně nad Ohří, Kostelec nad Ohří (okres Litoměřice)

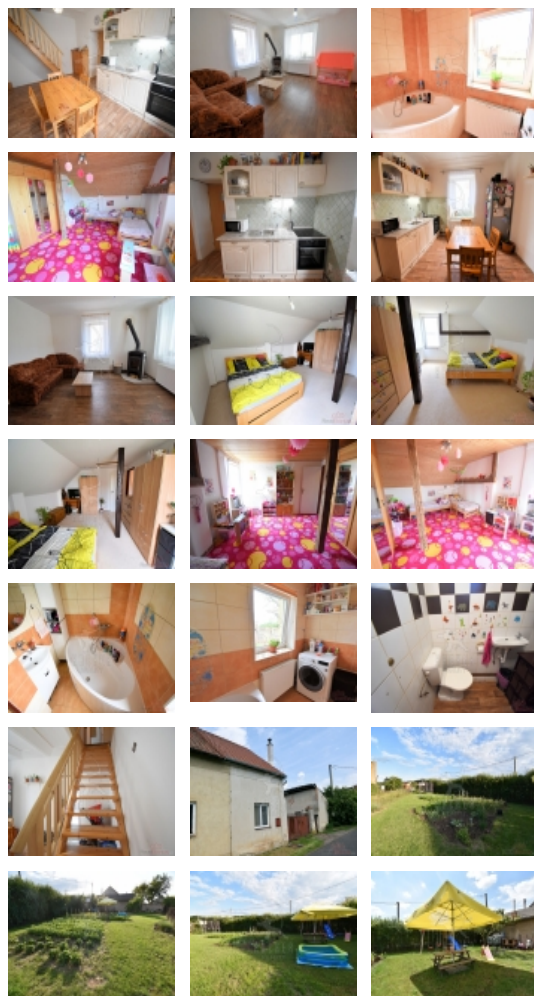


Prodej RD 105 m2, pozemek 1159 m2, Budyně nad Ohří - Kostelec nad Ohří (okres Litoměřice)

ČÍSLO ZAKÁZKY: 18556 TYP ZAKÁZKY: prodej

LOKALITA: Budyně nad Ohří, Kostelec nad Ohří (okres Litoměřice)

Prodej RD 105 m2, pozemek 1159 m2, Budyně nad Ohří - Kostelec nad Ohří (okres Litoměřice)



Exkluzivně nabízíme k prodeji rodinný dům 3+1 vhodný k bydlení či k rekreaci, s podlahovou plochou 105 m2, na pozemku 1159 m2, Budyně nad Ohří - Kostelec nad Ohří (okres Litoměřice). Útulný dům po rekonstrukci se nachází na okraji části obce Kostelec nad Ohří - Roudníček, v malebné krajině s nádhernými výhledy na okolní kopce Českého Středohoří.

Dům má dvě podlaží, půdní prostor a je částečně podsklepen.

V přízemí vstupní chodba, prostorný obývací pokoj, kuchyň, koupelna s vanou a samostatné WC s umyvadlem, které též slouží jako technická místnost.

V patře ložnice, dětský pokoj a šatna, ze které lze jednoduchou úpravou vybudovat toaletu či malou koupelnu. Dříve zde bylo WC, voda a odpady tedy přivedeny.

Dům prošel v nedávných letech průběžnými rekonstrukcemi, které zahrnovaly výměnu rozvodů elektřiny, vody a odpadu, novou střechu, vybudování obytného podkroví, nové podlahy včetně izolace, zateplení stropů, rozvody topení (nová kamna s výměníkem v obývacím pokoji a rozvody po celém domě), nový komín. Podlahy vinyl v obývacím pokoji, lino v kuchyni, lamino a OSB desky plus koberec v pokojích v patře.

Dům je napojen na obecní vodovod, dále na pozemku studna s užitkovou vodou, kanalizace formou jímky. Vytápění domu zajišťují nová krbová kamna s výměníkem nebo elektrokotel. Ohřev vody bojlerem.

Na pozemku další stavba, která disponuje dvěma místnostmi. Do domku je přivedena elektřina, voda a odpad, jsou zde funkční kamna. Je tedy možnost přebudovat stavbu na druhý obytný domek, s využitím např. k vícegeneračnímu bydlení či k podnikání.

Další hospodářské budovy na pozemku slouží k chovu zvířat či jako úložné prostory.

U domu příjemná rovinatá zahrada s ovocnými stromy, záhony a posezení, poskytující plné soukromí.

Dům je ideální příležitostí k nádhernému rodinnému bydlení v descehu

Prodej rekreačního objektu, Budyně nad Ohří, Kostelec nad Ohří (okres Litoměřice)

Nemovitost nabízí



ARCHER
REALITY

ARCHER reality Praha, a.s.

Vlkova 538/42, Žižkov
130 00 Praha 3

Realitní makléř

Mgr. Tomková Petra

Mobil: 602 107 903

prohlidka@archer-reality.cz

CENA: (za nemovitost) **3 790 000,- Kč**

Informace o nemovitosti

Počet podlaží objektu	2
Celková podlahová plocha (m2)	105
Druh objektu	smíšená
Stav objektu	velmi dobrý
Energetická třída	G - Mimořádně nevhodná
Vlastní pozemek (m2)	1159
Umístění objektu	okrajová zástavba
Vybaveno	Nezařizeno
Rok kolaudace	1928
Zastavěná plocha (m2)	68
Užitná plocha (m2)	105
Plocha zahrady (m2)	1029
Komunikace	asfaltová
Poloha objektu	v bloku