

Prodej blokového RD, 114 m², Záchlumí (okres Tachov)



Novostavba RD 4+KK (114 m²) se zahradou Záchlumí

ČÍSLO ZAKÁZKY: SF3424 TYP ZAKÁZKY: prodej

LOKALITA: Záchlumí (okres Tachov)

Novostavba RD 4+KK (114 m²) se zahradou Záchlumí

V exklusivním zastoupení si Vám dovoluji nabídnout k prodeji nadstandardně řešenou novostavbu rodinného domu o dispozici 4+KK (114 m²) se zahradou (420 m²) v obci Záchlumí, okr. Tachov. Užitná plocha domu činí 114 m². Celková plocha je 482 m². Svou polohou zajišťuje velmi klidné bydlení s dostatečným soukromím.

Dům je určen pro klienty, kteří mají nadstandardní nároky na bydlení. Jedná se o zděnou nízkoenergetickou novostavbu kolaudovanou v roce 2021. Interiér domu je velice vkusně sladěný a vybavený nábytkem na míru. Součástí prodeje je i kuchyňská linka včetně vestavěných spotřebičů.

Disponuje prostornou kuchyní s barem a jídelním koutem navazujícím obývacím pokojem, dvěma koupelnami, ložnicí a dvěma pokoji, prostornou terasou s pergolou, zahradou, parkovacím stáním pro 3 osobní automobily a zahradním domkem na nářadí. Dům je střežen kamerovým systémem.

Vytápění domu je řešeno centrálně - plynovým kotlem v kombinaci s krbovými kamny. Dům je napojený na veřejný vodovod a kanalizaci.

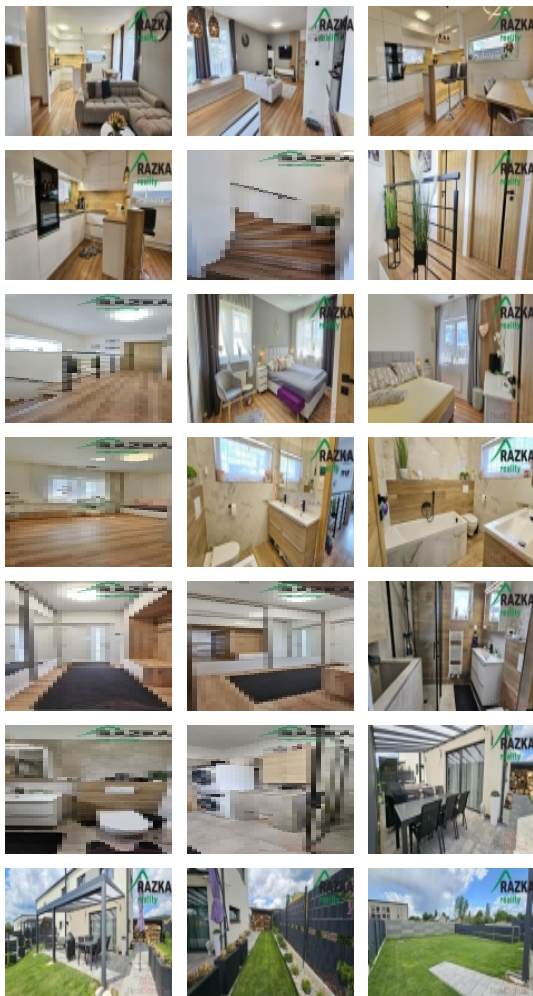
Koupi domu lze financovat hypotečním úvěrem, který Vám můžeme zprostředkovat.

Více informací bude poskytnuto vážným zájemcům při prohlídce domu.

CENA: (za nemovitost) **7 790 000,- Kč**

Informace o nemovitosti

Číslo podlaží v domě	1
Počet podlaží objektu	2
Celková podlahová plocha (m ²)	114
Druh objektu	cihlová
Stav objektu	novostavba



Nemovitost nabízí



Realitní Samoobsluha s.r.o.

Osadní 1053/28
Holešovice
Praha 7
17000

Prodej blokového RD, 114 m2, Záchlumí (okres Tachov)

Realitní makléř



Stanislav Frýbl

Mobil: +420 774 725 355

stanislav.frybl@razka.cz

Energetická třída	C - Úsporná
Vlastní pozemek (m2)	420
Vybavení	terasa
Umístění objektu	klidná část obce
Vybaveno	Částečně zařízeno
Celková plocha (m2)	114
Zastavěná plocha (m2)	62
Plocha parcely (m2)	420
Užitná plocha (m2)	114
Druh stavby	rodinný dům, rekreační chalupa, rekreační pozemek
Poloha objektu	v bloku