

Prodej samostatného RD, 154 m², Stod (okres Plzeň-jih) - exkluzivně



Prodej rodinného domu, 154 m², pozemek 298 m², Revoluční ulice, Stod

ČÍSLO ZAKÁZKY: 224 TYP ZAKÁZKY: prodej

LOKALITA: Stod (okres Plzeň-jih), Revoluční

Prodej rodinného domu, 154 m², pozemek 298 m², Revoluční ulice, Stod

Nabízíme k prodeji rodinný dům v Revoluční ulici, v obci Stod, okres Plzeň - jih. Jedná se o cihlový dům v přízemí o dispozici 3+1 a v podkroví je možné vybudovat další pokoje nebo byt. Před 10 lety byla udělena kompletně nová střecha včetně krovu, bylo vyměněno i topení a částečně nová elektřina. Dům nabízí dostatek prostoru i pro početnější rodinu. Na novém majiteli je již doděláná fasáda domu podle vlastních představ a možností.

Vytápění domu včetně ohřevu vody je řešeno plynovým kotlem, dům je připojen na veřejnou kanalizaci a voda je z vlastní studny. V obci je v plánu připojení na městský vodovod.

K domu náleží menší pozemek o celkové výměře 298 m², na kterém je i garáž a dílna. Pokud nejste zastánci velkých pozemků a stačí Vám alespoň malý prostor, kde můžete za hezkého počasí trávit venku čas, je tato nabídka určená právě Vám.

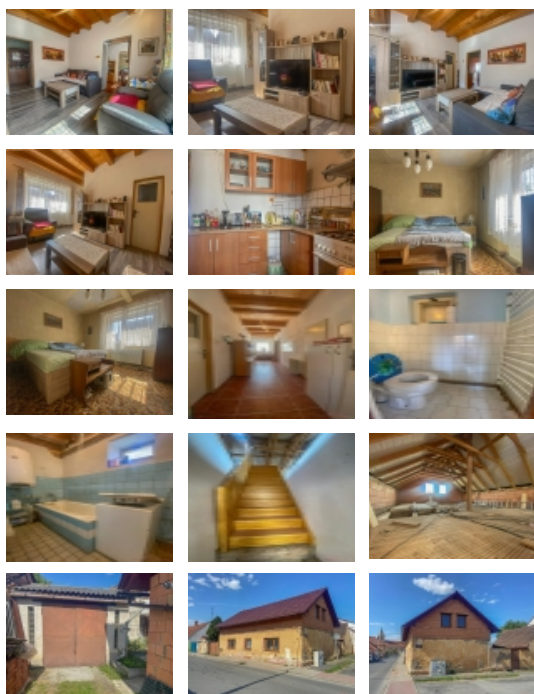
V obci Stod najdete veškerou občanskou vybavenost.

Pro domluvení prohlídky nebo další informace se na mě neváhejte obrátit. Případné financování Vám rád zajistím včetně družstevního financování bez prokazování příjmů. Na doděláná domu je možno využít také dotační program, což ušetří značnou část nákladů.

CENA: (za nemovitost) **3 800 000,- Kč**

Informace o nemovitosti

Číslo podlaží v domě	1
Počet podlaží objektu	2
Celková podlahová plocha (m ²)	154
Druh objektu	cihlová
Stav objektu	dobrý
Energetická třída	G - Mimořádně nevhodná



Nemovitost nabízí

ECOBBE Group s.r.o.

Poděbradská 88/55, Hloubětín (Praha 9),
198 00 Praha

Prodej samostatného RD, 154 m2, Stod (okres Plzeň-jih) - exkluzivně

Realitní makléř**Hrnčíř Jiří**

Mobil: +420 775 662 549

jiri.hrncir@smartko.cz

Vlastní pozemek (m2)	298
Umístění objektu	klidná část obce
Vybaveno	Částečně zařízeno
Topení	Lokální - plynové
Zastavěná plocha (m2)	103
Plocha parcely (m2)	298
Užitná plocha (m2)	154
Plocha zahrady (m2)	195
Druh stavby	rodinný dům, rekreační chalupa, rekreační pozemek
Poloha objektu	samostatný