

Prodej samostatného RD, 220 m<sup>2</sup>, Ledce (okres Kladno)



## M&M reality holding, a.s.



### Prodej rodinného domu v Ledcích

ČÍSLO ZAKÁZKY: 876864 TYP ZAKÁZKY: prodej

LOKALITA: Ledce (okres Kladno)

#### Prodej rodinného domu v Ledcích

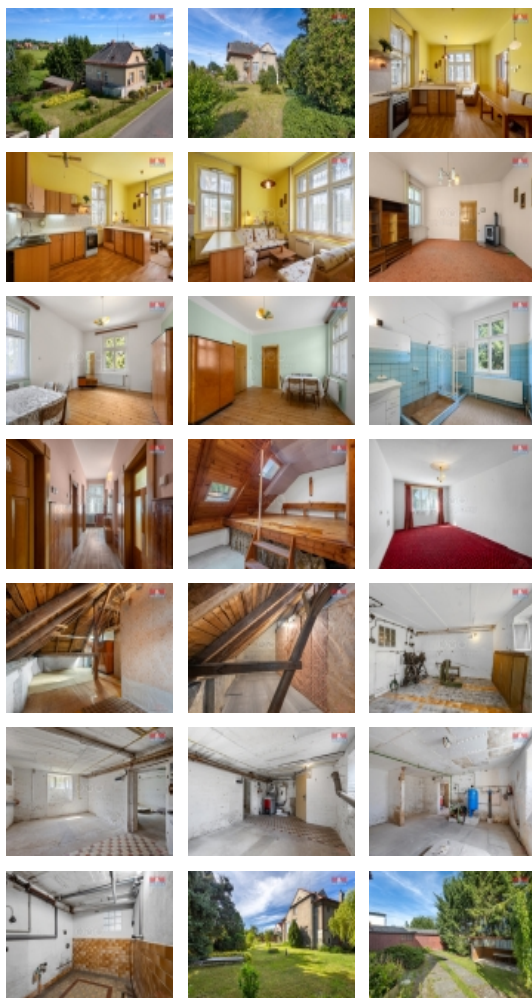
Představujeme Vám tuto jedinečnou nabídku na prodej samostatné vily o dispozici 5+kk s celkovou užitnou plochou 220 m<sup>2</sup> a se zahradou v klidné části obce Ledce u Kladna, postavenou na pozemku o velikosti 2474 m<sup>2</sup>. Celý dům je podsklepený. Konstrukce nemovitosti je cihlová, garantující solidnost a trvanlivost. K nemovitosti dále náleží velká zahrada se zelení obklopující dům, betonový bazén, kůlna, pergola pro letní posezení a garáž, která zajistí pohodlné parkování. Zahrada disponuje rovněž dvěma studnami, což je výhodné pro její údržbu. Díky své poloze v obklopení přírody nabízí tato nemovitost perfektní místo pro klidné bydlení s maximálním soukromím. Stav nemovitosti je hodnocen jako dobrý, což znamená, že je ihned připravena k nastěhování bez nutnosti dalších investic. Ideální příležitost pro ty, kteří hledají komfortní bydlení s možností aktivního odpočinku v soukromí vlastní zahrady. V blízkosti se nachází krásné okolí a Šternberský rybník s pramenem DR.

Těšíme se na Vás.

CENA: (za nemovitost) **17 900 000,- Kč**

#### Informace o nemovitosti

Počet podlaží objektu	1
Druh objektu	cihlová
Stav objektu	dobrý
Vlastnictví	osobní
Vlastní pozemek (m <sup>2</sup> )	2474
Vybavení	sklep zahrada
Umístění objektu	klidná část obce



**Prodej samostatného RD, 220 m2, Ledce (okres Kladno)****Nemovitost nabízí****M&M reality holding a. s.**

Krakovská 1675/2  
Praha - Nové Město  
11000

**Realitní makléř****Šimák Pavel**

Telefon: 296 399 006  
[info@mmreality.cz](mailto:info@mmreality.cz)

<b>Telekomunikace</b>	Internet
<b>Topení</b>	Lokální - plynové Lokální - tuhá paliva Lokální - elektrické Ústřední - dálkové
<b>Doprava</b>	silnice autobus
<b>Elektrína</b>	230 V 380 V
<b>Voda</b>	dálkový vodovod vlastní studna
<b>Odpad</b>	Městská kanalizace
<b>Plyn</b>	Zaveden
<b>Občanská vybavenost</b>	Kompletní síť obchodů a služeb
<b>Rok kolaudace</b>	1930
<b>Parkování</b>	kryté stání
<b>Počet míst k parkování</b>	3
<b>Zdroj teplé vody</b>	bojler
<b>Ostatní</b>	Plot Garáž
<b>Užitná plocha (m2)</b>	220
<b>Inženýrské sítě</b>	Vodovod Plyn
<b>Poloha objektu</b>	samostatný