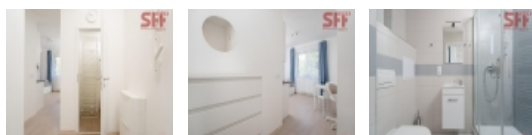


## Pronájem bytu 1+kk, 20 m2, DV, , ul. Čerčanská

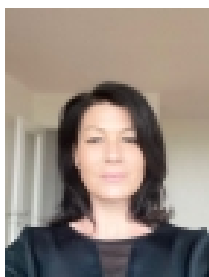


### Nemovitost nabízí

#### SFF Czech s.r.o.

Svitákova 6  
Praha 5  
155 00

### Realitní makléř



#### Mocková Simona

Mobil: +420 604 274 607  
[info@sffczech.cz](mailto:info@sffczech.cz)

## Bez provize, nové vybavené studio (1kk) k pronájmu na Praze 4, ulice Čerčanská, vedle metro Kačerov

ČÍSLO ZAKÁZKY: 390 TYP ZAKÁZKY: pronájem

LOKALITA: , Čerčanská

### Bez provize, nové vybavené studio (1kk) k pronájmu na Praze 4, ulice Čerčanská, vedle metro Kačerov

Neplatíte provizi! Ke střednědobému (minimum 3 měsíce) nebo dlouhodobému pronájmu nabízíme nové, moderní, plně zařízené a servisované studio na adrese Čerčanská, Praha 4 jen 2 minuty pěšky od stanice metra Kačerov (červená linka C) s výbornou dostupností do centra Prahy.

Nabízený byt o 23 m2 (43211) se nachází v prvním patře udržovaného domu s výhledem do zahrady. Byt se skládá z jedné hlavní místnosti, která slouží jako obývací pokoj, kuchyň i ložnice. V bytě je bílá moderní kuchyňská linka vybavená spotřebiči, jídelní stůl, jídelní židle, pracovní stůl, pracovní židle, sklopná postel, úložné prostory, drobné vybavení, jak je základní nádobí, závěsy, lůžkoviny a povlečení a další. Je zde také koupelna se sprchovým koutem.

V domě jsou nájemníkům zdarma k dispozici pračky/sušičky v přízemí domu.

Cena ALL INCLUSIVE 20.900 Kč zahrnuje nájemné, poplatky, energie, internet a podporu správce domu během celého vašeho pobytu.

V případě potřeby můžeme poskytnout doklad o ubytování nebo sídlo firmy pro malé živnostníky.

Domácí mazlíčci na dotaz.

Byt je vhodný pro mladé lidi, který hledají moderní plně vybavené a servisové ubytování s dobrou dostupností do centra Prahy.

Majitel požaduje jistotu ve výši jednoho měsíčního nájemného včetně poplatků.

**CENA:** (za měsíc) **19 400,- Kč**

### Informace o nemovitosti

Dispozice bytu	1+kk
Číslo podlaží v domě	2
Počet podlaží objektu	3
Celková podlahová plocha (m2)	20

## Pronájem bytu 1+kk, 20 m2, DV, , ul. Čerčanská

<b>Druh objektu</b>	cihlová
<b>Stav objektu</b>	po rekonstrukci
<b>Vlastnictví</b>	družstevní
<b>Druh bytu</b>	v nájemním domě (činžovním)
<b>Počet podlaží pod zemí</b>	1
<b>Umístění objektu</b>	klidná část obce
<b>Vybaveno</b>	Nezařízeno
<b>Topení</b>	Ústřední - dálkové
<b>Elektřina</b>	230 V
<b>Připojení na internet</b>	Jiné
<b>Užitná plocha (m2)</b>	20
<b>Inženýrské sítě</b>	Elektřina
<b>Druh stavby</b>	budova/y, hala/y
<b>Poloha objektu</b>	v bloku