

Prodej nájemního domu, Poříčí nad Sázavou (okres Benešov)

ČCRS

ČESKÁ REALITNÍ SPOLEČNOST



Prodej bytového domu s jedenácti bytovými jednotkami v Poříčí nad Sázavou

ČÍSLO ZAKÁZKY: N03771 TYP ZAKÁZKY: prodej

LOKALITA: Poříčí nad Sázavou (okres Benešov)

Prodej bytového domu s jedenácti bytovými jednotkami v Poříčí nad Sázavou

Lokalita: Centrum obce, Poříčí nad Sázavou, okres Benešov

Popis:

Nabízíme k prodeji výjimečný bytový dům situovaný na pozemku o rozloze 828 m, umístěný v samém srdci Poříčí nad Sázavou, okres Benešov. Tento zrekonstruovaný objekt disponuje 11 bytovými jednotkami, které jsou kompletně obsazené nájemníky, což zajišťuje stabilní příjem.

Dispozice bytových jednotek:

Přízemí: 2x 1+kk, 2x 2+kk

1 NP: 1x 3+kk, 2x 2+kk

2 NP: 2x 1+kk, 2x 2+kk

Každá jednotka je vybavena vlastním vytápěním a ohřevem vody. K dispozici je parkování přímo na pozemku a sklepní koje pro každou bytovou jednotku. Budova prošla během posledních 12 let kompletní rekonstrukcí. V minulém roce byly vybudovány nové 4 půdní byty.

Klíčové vlastnosti nemovitosti:

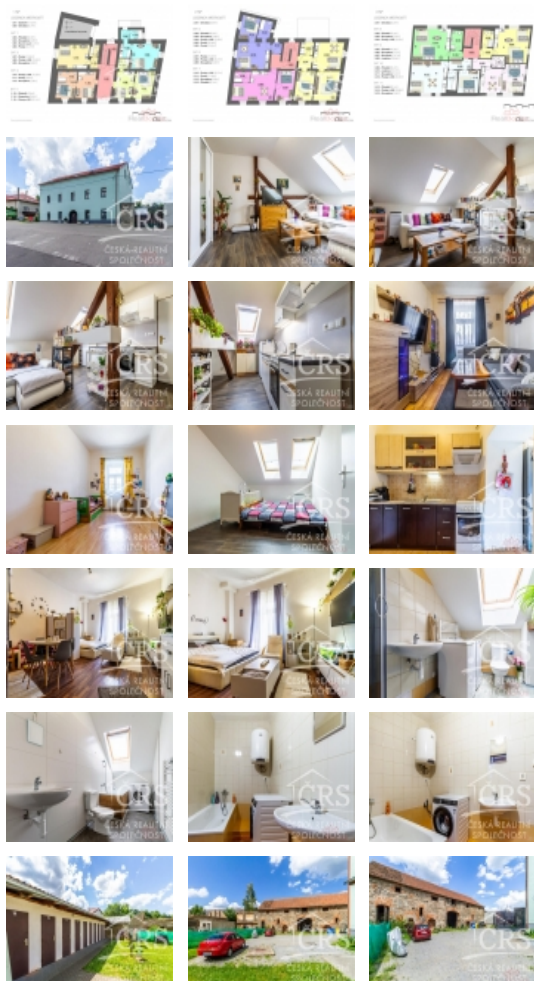
- Sklepní prostory: Možnost dalšího využití
- Parkování: Dostatek parkovacích míst na pozemku
- Kompletní rekonstrukce: Fasáda, rozvody vody, odpady, elektřina, střešní krytina

Občanská vybavenost v Poříčí nad Sázavou:

- Zdravotní středisko: Zajištěná lékařská péče
- Mateřská a základní škola: Ideální pro rodiny s dětmi
- Obchod a restaurace: Vše potřebné v místě
- Výborná dopravní dostupnost: Vlakové a autobusové spojení, do Prahy autem za pouhých 30 minut

Investiční příležitost:

Tato nemovitost představuje výbornou investiční příležitost díky stabilnímu příjmu z nájmu a možnosti dalšího využití sklepních



Prodej nájemního domu, Poříčí nad Sázavou (okres Benešov)

Nemovitost nabízí

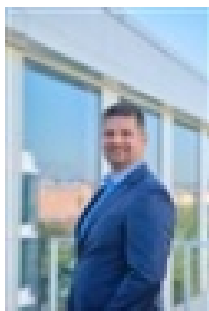


ČESKÁ REALITNÍ

SPOLEČNOST s.r.o

Beranových 140, Praha 9 - Letňany 199 00.

Realitní makléř



Lukáš Macháček

Mobil: +420 774 277 919

machacek@ceskarealitnisro.cz

CENA: (za nemovitost) **24 700 000,- Kč**

Informace o nemovitosti

Počet podlaží objektu	3
Celková podlahová plocha (m2)	464
Druh objektu	cihlová
Stav objektu	velmi dobrý
Energetická třída	G - Mimořádně nevhodná
Vlastnictví	osobní
Vlastní pozemek (m2)	828
Vybaveno	Nezařizeno
Topení	Lokální - plynové
Odpad	Městská kanalizace
Plyn	Zaveden
Zastavěná plocha (m2)	320
Užitná plocha (m2)	464
Počet bytů - celkem	11