

Prodej rekreačního objektu, Brněnec, Chrastová Lhota (okres Svitavy)



## M&M reality holding, a.s.



### Prodej chalupy, 1938 m<sup>2</sup>, Brněnec

ČÍSLO ZAKÁZKY: 850568 TYP ZAKÁZKY: prodej

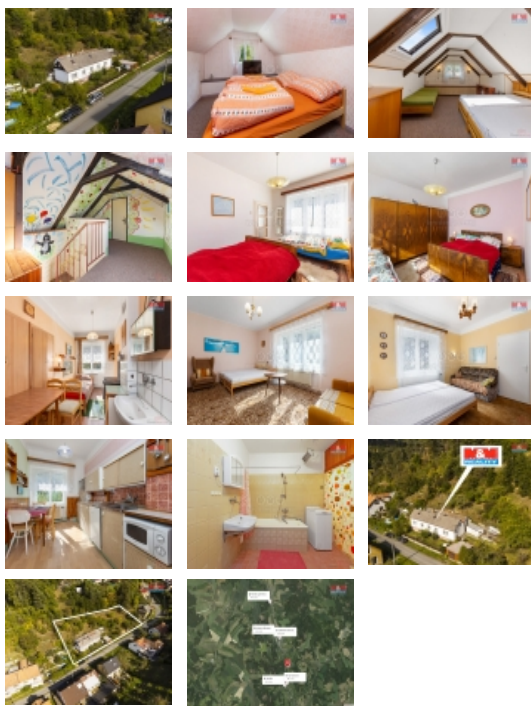
LOKALITA: Brněnec, Chrastová Lhota (okres Svitavy)

#### Prodej chalupy, 1938 m<sup>2</sup>, Brněnec

Nabízíme k prodeji chalupu v Brněnci. Jedná se o zděnou stavbu před rekonstrukcí. V přízemí se nachází zádveří, chodba se schodištěm, 2 obývací místnosti se 4 lůžky s kuchyní, další pokoj s kuchyní, koupelna. Jedna koupelna je vybavena vanou, druhá sprchovým koutem. V patře se nachází 2 pokoje s 4 lůžky a 2 přistýlkami. Vytápění zajišťují kachlová kamna, v 1.n.p. přímotopy. Chalupa je částečně podsklepena, má dva samostatné vstupy a samostatně stojící garáž. Zde najdou soukromí milovníci klidu, rodiny s dětmi i turisté. Objekt je využíván jako chalupa, ale je možné k celoročnímu bydlení s možností podnikání- pronájem pokojů. Kapacita objektu je 15 lůžek. Další informace u makléře. Financování zajistíme.

#### Informace o nemovitosti

Počet podlaží objektu	1
Druh objektu	cihlová
Stav objektu	před rekonstrukcí
Vlastnictví	osobní
Vlastní pozemek (m <sup>2</sup> )	1938
Vybavení	sklep zahrada
Umístění objektu	klidná část obce
Telekomunikace	Internet
Topení	Lokální - plynové Ústřední - elektrické
Doprava	silnice autobus
Elektřina	230 V 380 V



Prodej rekreačního objektu, Brněnec, Chrastová Lhota (okres Svitavy)

**Nemovitost nabízí**



**M&M reality holding a. s.**

Krakovská 1675/2  
Praha - Nové Město  
11000

**Realitní makléř**



**Křemenák Roman**

Telefon: 296 399 006  
[info@mmreality.cz](mailto:info@mmreality.cz)

<b>Voda</b>	dálkový vodovod vlastní studna
<b>Odpad</b>	Septik
<b>Občanská vybavenost</b>	Škola Školka Zdravotnická zařízení Pošta Kompletní síť obchodů a služeb
<b>Parkování</b>	u domu (veřejné)
<b>Počet míst k parkování</b>	2
<b>Zdroj teplé vody</b>	bojler
<b>Ostatní</b>	Plot Garáž
<b>Užitná plocha (m2)</b>	150
<b>Inženýrské sítě</b>	Vodovod Plyn
<b>Poloha objektu</b>	samostatný