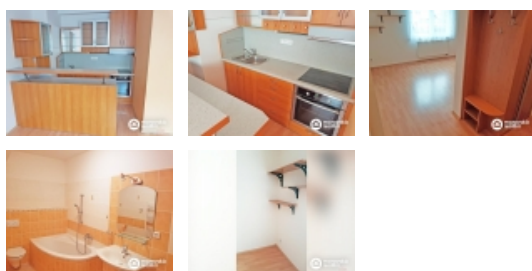


Pronájem bytu 1+kk, 31 m2, OV, Tišnov (okres Brno-venkov), ul. Dlouhá - exkluzivně

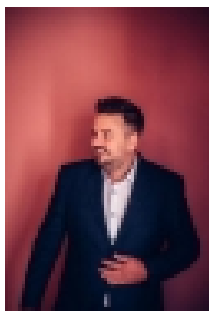


### Nemovitost nabízí

### Realitní Moravská s.r.o.

Moravské Bránice 359, 664 64

### Realitní makléř



### Pospíšil Tomáš

Mobil: +420 774 740 110

[info@realitnimoravska.cz](mailto:info@realitnimoravska.cz)

### Pronájem bytu 1+kk v Tišnově, ul. Dlouhá

ČÍSLO ZAKÁZKY: MR275-27 TYP ZAKÁZKY: pronájem  
2

LOKALITA: Tišnov (okres Brno-venkov), Dlouhá

### Pronájem bytu 1+kk v Tišnově, ul. Dlouhá

Představujeme Vám příležitost k pronájmu bytu 1+kk o podlahové ploše 31m2 + sklep, v Tišnově, na ulici Dlouhá.

Hlavní charakteristiky:

- dispozice bytu 1+kk: Byt se skládá z obývacího pokoje s kuchyňským koutem, chodby, koupelny s WC
- podlahová plocha: 31m2
- parkování: Před domem na veřejném parkovišti
- příslušenství: K bytu náleží sklep
- vybavení bytu: Viz fotografie
- cena pronájmu: 7.700 Kč/měsíc
- platba za energie: cca 3.300,- Kč / měsíc
- vratná kauce: 11.000,- Kč
- provize RK: 11.000,- Kč + 21% DPH

Výhody bydlení v tomto bytě:

- udržovaný a čistý byt v přízemí
- lokalita: V těsné blízkosti se nachází veškerá občanská i společenská vybavenost (obchodní centra, restaurace, MŠ, ZŠ, VŠ, lékaři, sportoviště, kulturní centra)

Byt je k nastěhování od 1. Července 2024. Majitel si vyhrazuje právo vybrat nájemce dle vlastních kritérií. Byt je vhodný pro nájemce nekuřáky bez domácích mazlíčků.

Průkaz energetické náročnosti budovy nebyl dodán. Proto inzerujeme třídu G, které však neodpovídá.

Pro více informací nás kontaktujte přes kontaktní formulář níže a do 24h Vás bude kontaktovat realitní makléř Tomáš Pospíšil.

**CENA:** (za měsíc) **7 700,- Kč**

### Informace o nemovitosti

Dispozice bytu	1+kk
Číslo podlaží v domě	1
Počet podlaží objektu	4

Pronájem bytu 1+kk, 31 m2, OV, Tišnov (okres Brno-venkov), ul. Dlouhá - exkluzivně

<b>Celková podlahová plocha (m2)</b>	31
<b>Druh objektu</b>	cihlová
<b>Stav objektu</b>	velmi dobrý
<b>Vlastnictví</b>	osobní
<b>Druh bytu</b>	v nájemním domě (činžovním)
<b>Umístění objektu</b>	sídliště
<b>Vybaveno</b>	Částečně zařízeno
<b>Topení</b>	Ústřední - dálkové
<b>Užitná plocha (m2)</b>	31
<b>Druh stavby</b>	budova/y, hala/y
<b>Poloha objektu</b>	samostatný