

Prodej bytu 5+kk, 182 m², OV, Praha 6, Dejvice, ul. V Šáreckém údolí



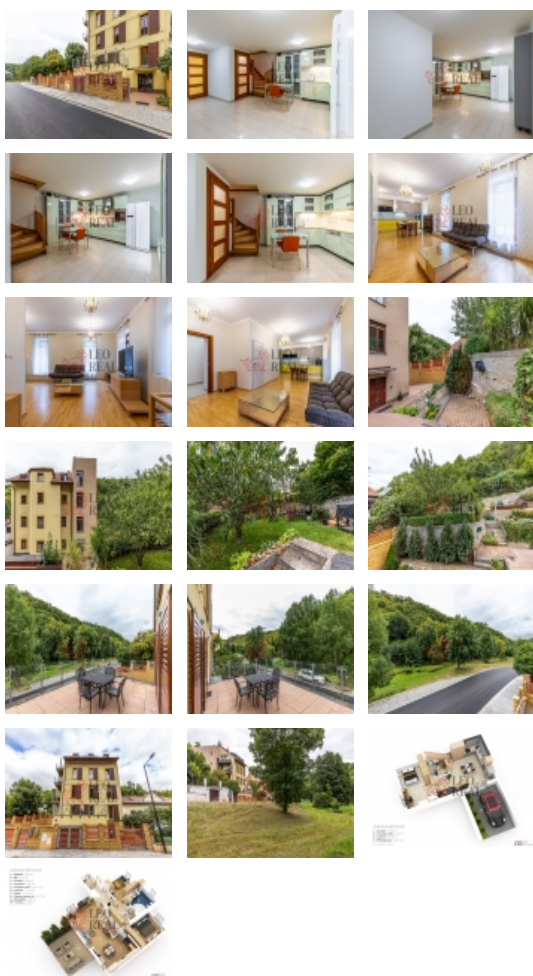
Luxusní byt s terasou, možno jako 2 byty, výjimečné prostředí.

ČÍSLO ZAKÁZKY: BD1000 TYP ZAKÁZKY: prodej

LOKALITA: Praha 6, Dejvice, V Šáreckém údolí

Luxusní byt s terasou, možno jako 2 byty, výjimečné prostředí.

Zcela ojedinělá nabídka krásného a velmi prostorného bytu 5+kk (155m² + 24m² terasa + 3m² sklep). K bytu dále náleží prostorná garáž (21m²) a rovněž vyhrazené venkovní parkovací stání. Luxusní dům pouze o 4 bytových jednotkách (na každém patře pouze 1) přičemž všem náleží právo spoluužívat krásnou, pečlivě udržovanou zahradu s prvky pro děti, posezením, udírnou a grilem. Prodávaná bytová jednotka se nachází ve 2 podlažích (přízemí a zvýšené přízemí) a lze jí snadno využívat jako 2 samostatné jednotky (každá má vlastní vstup a zároveň jsou spojené uzamykatelným schodištěm). Spodní část potom disponuje menší, soukromou zahrádkou, případně zde využívat jako 3. parkovací stání. Celá vrchní část bytu je velkoryse řešena, působí velmi reprezentativně, zejména obývací pokoj s kuchyňským koutem je nezvykle prostorný (45m²), disponuje rovněž vstupem na úžasnou terasu, což nabízí využití i k oslavám a recepcím. Dále se zde nachází 2x koupelna z toho 1x s WC + další samostatné WC, technická místnost, mnoho úložných prostor, celkově řešeno jako honosné 3+kk, 111m². Spodní část bytu je vhodná k užívání jak spolu s vrchní částí, tak i samostatně jako kancelář, vejminek, samostatné bydlení pro studenta, nebo i za účelem pronájmu. Dispozičně řešeno jako samostatné 2+kk, 44m². K bytu náleží rovněž sklep, v domě dále kolárna a společné prostory. Vše sdílí pouze 4 byty, rodinná atmosféra je patrná na každém kroku, na chodbách domu visí obrazy, děti nechávají kola a hračky na společné zahradě. Samotný byt prošel kompletní rekonstrukcí (vytápění vlastním kotlem s termostatem, obložkové dveře v masivu, vestavné skříně, malby, kvalitní tapety, plovoucí podlahy, nadstandardní dlažby, obklady a sanita, atd.). Je rovněž vybaven kvalitním nábytkem, 1x kuchyňská linka s vestavnými, značkovými spotřebiči, k dispozici veškerá elektronika (např. 3xTV, pračka, myčka, lednička, atd.), vše již v ceně. Dům se nachází ve výjimečné lokalitě Šáreckého údolí, v těsné blízkosti Baby. Z terasy je krásný výhled do přírody a Šárecký potok. Jedná se o bydlení na dosah přírody, avšak s výbornou dostupností do centra a na letiště, veškerá občanská vybavenost v místě. PENB G je uveden pouze přechodně, do zajištění štítku energetické náročnosti. Dostatek dalšího parkování před domem, veškerá občanská vybavenost v místě, dobrá dostupnost do centra.



Nemovitost nabízí

LeoReal spol. s r.o.

Blatnická 4219/4
62800 Brno

Prodej bytu 5+kk, 182 m2, OV, Praha 6, Dejvice, ul. V Šáreckém údolí

Realitní makléř

Bohuslav Dubanský MBA

Mobil: 608 048 941

bdubansky@seznam.cz

CENA: (za nemovitost) **19 900 000,- Kč**

Informace o nemovitosti

Dispozice bytu	5+kk
Číslo podlaží v domě	1
Počet podlaží objektu	5
Celková podlahová plocha (m2)	182
Druh objektu	cihlová
Stav objektu	po rekonstrukci
Energetická třída	G - Mimořádně nevhodná
Vlastnictví	osobní
Počet podlaží pod zemí	1
Plocha teras (m2)	24
Umístění objektu	klidná část obce
Vybaveno	Možno zařídit
Počet míst k parkování	2
Užitná plocha (m2)	158
Charakter okolní zástavby	obytná