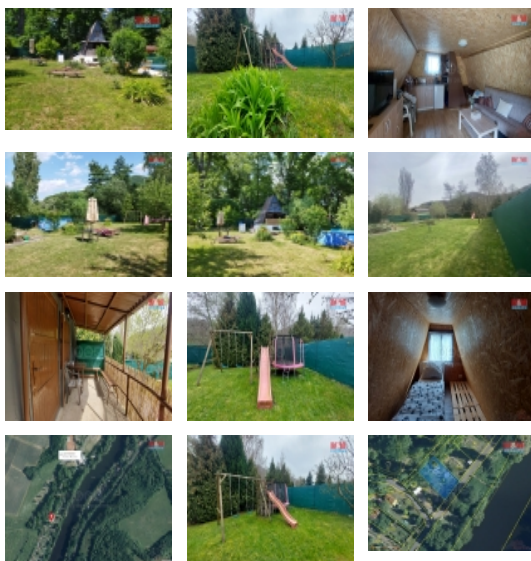


Prodej rekreačního objektu, Klášterec nad Ohří (okres Chomutov)



M&M reality holding, a.s.



Prodej chaty, 616 m², Klášterec nad Ohří

ČÍSLO ZAKÁZKY: 868664 TYP ZAKÁZKY: prodej

LOKALITA: Klášterec nad Ohří (okres Chomutov)

Prodej chaty, 616 m², Klášterec nad Ohří

Nabízíme prodej malebné zahrady o rozloze 616 m² s rekreační chatkou o zastavěné ploše 23 m² v osobním vlastnictví, která se nachází v lukrativní žádané a vyhledávané lokalitě města Klášterec nad Ohří. V těsné blízkosti se nachází park Lázně Evženie. Jedná se o exkluzivní nemovitost vhodnou k využití pro volnočasové aktivity jako jsou zahradničení, relaxace, ale také rybolov, jelikož pozemek sousedí s řekou Ohře.

Chata je podsklepená a v podkrovní části je prostor pro dvě lůžka. Elektrikář je nedílnou součástí vybavení chaty. Na pozemku je k dispozici užitková voda vhodná k zalévání. Součástí prodeje je bazén a dětské hřiště umístěné na okraji pozemku. Zahrada svou rozlohou vybízí pestrou škálou možností k realizaci fantazie nového majitele. Více informací o této luxusní nemovitosti poskytneme při osobní prohlídce s makléřem. Financování zajistí naše hypoteční centrum. Zařídíme Vám přepis energií.

CENA: (za nemovitost) **1 580 000,- Kč**

Informace o nemovitosti

Počet podlaží objektu	1
Druh objektu	cihlová
Stav objektu	dobrý
Vlastnictví	osobní
Vlastní pozemek (m ²)	593
Vybavení	sklep zahrada
Umístění objektu	klidná část obce
Vybaveno	Nezařizeno
Doprava	vlak MHD autobus

Nemovitost nabízí



M&M reality holding a. s.

Krakovská 1675/2
Praha - Nové Město
11000

Prodej rekreačního objektu, Klášterec nad Ohří (okres Chomutov)

Realitní makléř**Milo Monika**

Telefon: 296 399 006

info@mmreality.cz

Elektřina	230 V
Voda	Není
Plyn	Není
Občanská vybavenost	Škola Školka Zdravotnická zařízení Pošta Supermarket Kompletní síť obchodů a služeb Kulturní zařízení Sportovní areál
Parkování	venkovní stání
Počet míst k parkování	3
Ostatní	Plot
Užitná plocha (m2)	616
Druh pozemku	zahrada
Inženýrské sítě	Elektřina
Poloha objektu	samostatný