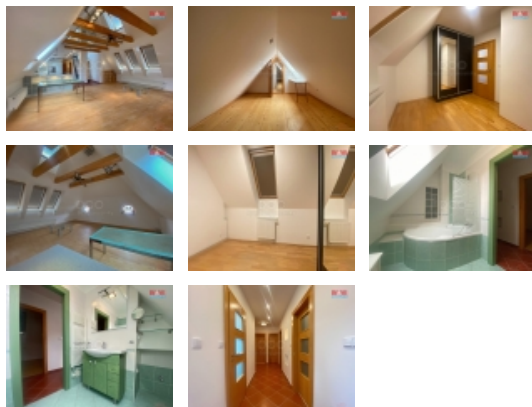


Pronájem bytu 4+kk, OV, Litomyšl (okres Svitavy), ul. Smetanovo náměstí



## M&M reality holding, a.s.



### Pronájem bytu 4+kk, 120 m<sup>2</sup>, Litomyšl, ul. Smetanovo náměstí

ČÍSLO ZAKÁZKY: 877106 TYP ZAKÁZKY: pronájem

LOKALITA: Litomyšl (okres Svitavy), Smetanovo náměstí

#### Pronájem bytu 4+kk, 120 m<sup>2</sup>, Litomyšl, ul. Smetanovo náměstí

Nabízíme Vám k pronájmu mezonetový podkrovní byt ve druhém patře původního renesančního měšťanského domu bez výtahu. Byt má v přízemí velkou místnost sloužící jako kuchyň, jídelna a obývací pokoj, koupelnu s vanou, samostatný záchod, šatnu s vestavěnou skříní, skladovací místnost s vestavěnou skříní a dva pokoje. V patře je jeden pokoj, technická místnost s kotlem a balkon s výhledem do obýváku. Kuchyň je vybavena sklokeramickou deskou, kombinovanou vestavnou lednicí, vestavnou myčkou a mikrovlnou troubou. V obývacím pokoji je pouze jídelní a konferenční stůl, vše ostatní si nájemce musí obstarat. Vytápění a ohřev vody je zajištěn plynovým kotlem, kuchyň a koupelna má podlahové vytápění, ostatní pokoje deskové radiátory. Byt nabízí krásný výhled na Smetanovo náměstí. Veškerá občanská vybavenost je v centru města Litomyšl. Doporučuje prohlídku.

CENA: (za měsíc) **20 000,- Kč**

#### Nemovitost nabízí



#### M&M reality holding a. s.

Krakovská 1675/2  
Praha - Nové Město  
11000

#### Informace o nemovitosti

Dispozice bytu	4+kk
Číslo podlaží v domě	3
Počet podlaží objektu	3
Druh objektu	cihlová
Stav objektu	velmi dobrý
Vlastnictví	osobní
Vybavení	sklep
Umístění objektu	centrum

## Pronájem bytu 4+kk, OV, Litomyšl (okres Svitavy), ul. Smetanovo náměstí

**Realitní makléř****Káráský Tomáš**

Telefon: 296 399 006

[info@mmreality.cz](mailto:info@mmreality.cz)

<b>Topení</b>	Lokální - plynové
<b>Doprava</b>	vlak silnice MHD autobus
<b>Elektřina</b>	230 V
<b>Odpad</b>	Městská kanalizace
<b>Plyn</b>	Zaveden
<b>Občanská vybavenost</b>	Škola Školka Zdravotnická zařízení Pošta Kompletní síť obchodů a služeb
<b>Rok rekonstrukce</b>	2006
<b>Parkování</b>	u domu (veřejné)
<b>Zdroj teplé vody</b>	kotel
<b>Užitná plocha (m2)</b>	120
<b>Inženýrské sítě</b>	Vodovod Kanalizace Plyn