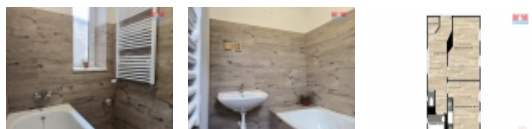
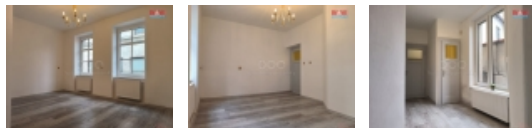


Pronájem bytu 2+kk, OV, Poděbrady, Poděbrady III (okres Nymburk), ul. Rösslerova



M&M reality holding, a.s.



Pronájem bytu 2+kk v Poděbradech, ul. Rösslerova

ČÍSLO ZAKÁZKY: 877409 TYP ZAKÁZKY: pronájem

LOKALITA: Poděbrady, Poděbrady III (okres Nymburk), Rösslerova

Pronájem bytu 2+kk v Poděbradech, ul. Rösslerova

Nabízíme vám k pronájmu byt 2+kk v Poděbradech, v ul. Rösslerova, s výměrou 45 m² ve zvýšeném přízemí. K bytu náleží prostorný sklep. Byt prošel v letošním roce rekonstrukcí. Okna směřují na východní stranu do ulice. Byt se nachází téměř na okraji Poděbrad směrem na Hradec Králové, avšak pár minut chůze do centra města s kompletní občanskou vybaveností? MHD, mateřská škola, základní škola, obchody, lázeňská kolonáda. Bezproblémové parkování u domu. Měsíční nájemné činí 14.000 Kč + energie, kauce ve výši dvou nájmu, provize RK 16.940 Kč. K nastěhování od poloviny července. Více informací vám rád sdělím po telefonu nebo na prohlídce bytu.

CENA: (za měsíc) **14 000,- Kč**

Informace o nemovitosti

| | |
|-----------------------|--|
| Dispozice bytu | 2+kk |
| Číslo podlaží v domě | 1 |
| Počet podlaží objektu | 1 |
| Druh objektu | cihlová |
| Stav objektu | velmi dobrý |
| Vlastnictví | osobní |
| Vybavení | sklep |
| Umístění objektu | okrajová zástavba |
| Topení | Lokální - elektrické Ústřední - dálkové |
| Doprava | vlak silnice MHD autobus |

Nemovitost nabízí



M&M reality holding a. s.

Krakovská 1675/2
Praha - Nové Město
11000

Pronájem bytu 2+kk, OV, Poděbrady, Poděbrady III (okres Nymburk), ul. Rösslerova**Realitní makléř****Přimda Petr**

Telefon: 296 399 006

info@mmreality.cz

| | |
|----------------------------|--|
| Elektřina | 230 V |
| Voda | dálkový vodovod |
| Odpad | Městská kanalizace |
| Plyn | Na hranici |
| Občanská vybavenost | Škola Školka Zdravotnická zařízení Pošta Supermarket Kompletní síť obchodů a služeb Kulturní zařízení Sportovní areál |
| Rok rekonstrukce | 2024 |
| Parkování | u domu (veřejné) |
| Orientace | |
| Zdroj teplé vody | kotel bojler |
| Ostatní | Plot |
| Užitná plocha (m2) | 45 |
| Inženýrské sítě | Vodovod Kanalizace Plyn Elektřina |