

Prodej bytu 2+1, 55 m2, OV, Litoměřice, Předměstí, ul. Družstevní - exkluzivně

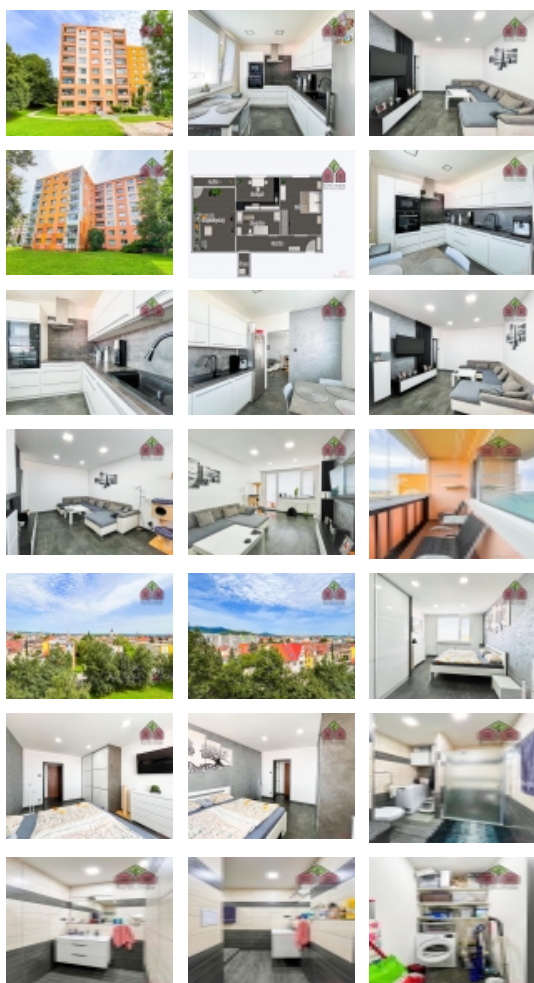


Byt, dispozice 2+1, OV, 60 m2, lodžie, sklep, po rekonstrukci, obec Litoměřice, ul. Družstevní

ČÍSLO ZAKÁZKY: 1096 TYP ZAKÁZKY: prodej

LOKALITA: Litoměřice, Předměstí, Družstevní

**Byt, dispozice 2+1, OV, 60 m2, lodžie, sklep, po rekonstrukci,
obec Litoměřice, ul. Družstevní**



BONO reality Vám v zastoupení vlastníka nemovitosti nabízí ke koupi bytovou jednotku o dispozici 2+1 s lodžii, která se nachází v Litoměřicích, v ulici Družstevní. Jedná se o velmi oblíbenou a vyhledávanou část města nacházející se v blízkosti jeho širšího centra. Nemovitosti jsou zde často vyhledávané, a to jak pro vlastní bydlení, tak za účely investice s následným pronájmem. Tato bytová jednotka s nízkými provozními náklady Vám však dokáže poskytnout obojí! V pohodlné docházkové vzdálenosti několika málo minut od domu, najdeme kompletní občanskou vybavenost -> základní i mateřská škola, střední odborná škola, lékař, lékárna, prodejny potravin, dětské hřiště, restaurace, kulturní zařízení, posilovnu, kino, supermarket, vlaková zastávka, zastávky meziměstské autobusové dopravy DÚK a zastávky MHD a provozovny nejrůznějších služeb. Centrum města je od domu vzdáleno přibližně 650 metrů. Právě blízká občanská vybavenost a také dobrá dopravní dostupnost dané lokality je bezesporu značnou výhodou nabízené nemovitosti. V jejím okolí se nachází také nespočet udržované zeleně, což může být příjemné. Litoměřické okolí je poté známé pro krásu přírody a několik výletních či turistických míst a cílů. Samotná bytová jednotka je umístěna v 6. patře plně revitalizovaného panelového domu, který je zateplený, osazený plastovými okny a rekonstrukcí prošla také jeho střecha, rozvody inženýrských sítí a ve velmi dobrém stavu jsou i jeho vnitřní společné prostory. Ideálně prosvětlený byt o podlahové ploše 60 m2 se sestává z obývacího pokoje, kuchyně, ložnice, koupelny se společnou toaletou, šatny a vstupní chodby. Díky značně dobré a praktické dispozici je byt prostorný a jeho místnosti vytvářejí příjemný pocit soukromí. Nemovitost prošla v roce 2018 zcela kompletní a nákladnou rekonstrukcí, během které bylo provedeno vybudování nového zděného bytového jádra, položení nových podlah (vinyl + keramická dlažba), revitalizace zdí a výmalba, instalace měděných rozvodů elektrické energie a vybavení bytu nábytkem. V současné době tak poskytuje klidné moderní bydlení. Obývací pokoj je přirozeně největší místností bytu a vkusně propojený s kuchyní. Součástí obývacího pokoje je také vstup na lodžii o výměře 3 m2, ze které je pěkný výhled na město a přilehlé pahorkatiny. Kuchyně je prostorná, vybavená zánovní kuchyňskou linkou s vestavěnými elektrospotřebiči (indukční varná deska, digestoř, trouba, mikrovlnná trouba, myčka, lednice). V kuchyni je umístěn také menší jídelní set. Ložnice je standardních rozměrů a bez starostí pojme veškerý potřebný nábytek a vybavení. V koupelně je situován sprchový kout, pračka, společná toaleta a také umyvadlo

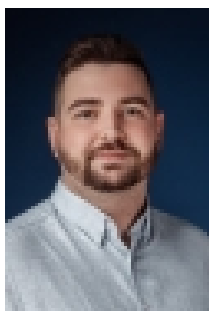
Prodej bytu 2+1, 55 m2, OV, Litoměřice, Předměstí, ul. Družstevní - exkluzivně

Nemovitost nabízí

BONO reality

Platanová 2206/6
412 01 Litoměřice

Realitní makléř



Dobrovolný Ondřej

Mobil: +420 739 924 837

ondrej.dobrovolny@bonoreality.cz

CENA: (za nemovitost) **3 540 000,- Kč**

Informace o nemovitosti

Dispozice bytu	2+1
Číslo podlaží v domě	7
Počet podlaží objektu	8
Celková podlahová plocha (m2)	55
Druh objektu	panelová
Stav objektu	velmi dobrý
Energetická třída	B - Velmi úsporná
Vlastnictví	osobní
Druh bytu	v panelovém domě
Počet podlaží pod zemí	1
Vybavení	výtah lodžie sklep
Umístění objektu	sídlště
Ostatní rozvody	Kabelová televize Kabelové rozvody
Vybaveno	Nezařizeno
Topení	Ústřední - dálkové
Elektřina	230 V
Připojení na internet	Jiné
Užitná plocha (m2)	55
Inženýrské sítě	Vodovod Kanalizace Elektřina
Druh stavby	budova/y, hala/y
Poloha objektu	v bloku

Prodej bytu 2+1, 55 m2, OV, Litoměřice, Předměstí, ul. Družstevní - exkluzivně