

Prodej řadového RD, 500 m<sup>2</sup>, Javorník (okres Jeseník)



**M&M reality holding, a.s.**



## Prodej rodinného domu, 500 m<sup>2</sup>, Javorník, ul. 17. listopadu

ČÍSLO ZAKÁZKY: 849806 TYP ZAKÁZKY: prodej

LOKALITA: Javorník (okres Jeseník), 17. listopadu

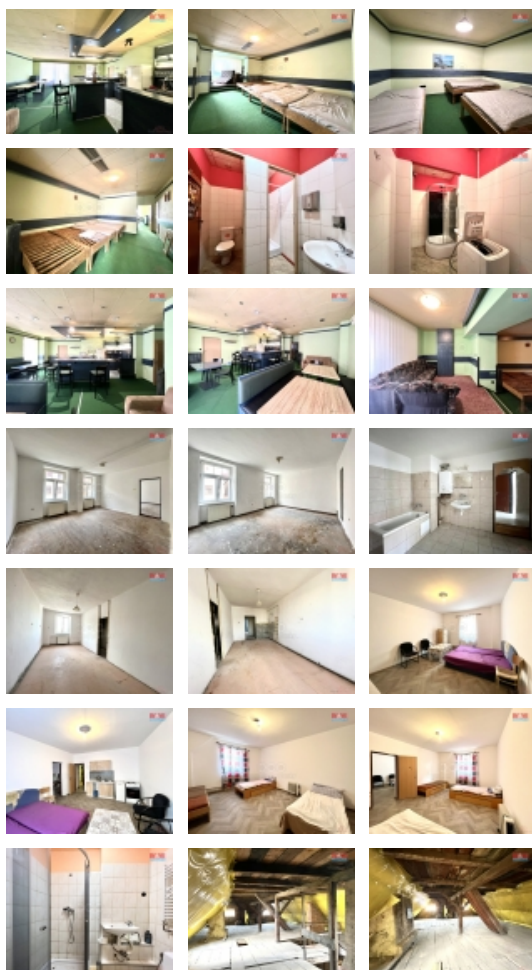
### Prodej rodinného domu, 500 m<sup>2</sup>, Javorník, ul. 17. listopadu

Nabízíme k prodeji komerční objekt v centru Javorníka. Jedná se o rozlehlý dům, který je veden jako rodinný dům. V přízemí se nachází prostor bývalé restaurace, na kterou plynně navazuje ubytovací část. Prostory restaurace jsou využitelné jako společenský nebo kulturní prostor, kde je zachován kompletní bar po provozu restaurace. V patře se nachází jeden byt 4+1, jeden byt 2+kk a jeden byt 4+1, který je připraven k rekonstrukci. Ve 3.NP jsou obrovské půdní prostory připravené k vytvoření dalších bytových jednotek. V přízemí jsou k dispozici další skladové prostory k provozování restaurace. Restaurační i ubytovací provoz je řádně schválen. Dům byl opatřen novou termofasádou a též byly zatepleny celé půdní prostory. Tedy celý plášť domu je kvalitně tepelně izolován. Na domě byla také zhotovena nová střešní krytina. Dům je vytápěn plynovým kotlem a je napojen na městský vodovodní řád. V zadní části navazuje na dům zahrada, kde je možno parkovat svá vozidla. Prohlídku si domluvte u makléře

CENA: (za nemovitost) **3 900 000,- Kč**

### Informace o nemovitosti

Počet podlaží objektu	1
Druh objektu	cihlová
Stav objektu	dobrý
Vlastnictví	osobní
Vlastní pozemek (m <sup>2</sup> )	869
Vybavení	sklep
Umístění objektu	centrum



Prodej řadového RD, 500 m<sup>2</sup>, Javorník (okres Jeseník)

**Nemovitost nabízí**



**M&M reality holding a. s.**

Krakovská 1675/2  
Praha - Nové Město  
11000

**Realitní makléř**



**Švec Libor**

Telefon: 296 399 006  
[info@mmreality.cz](mailto:info@mmreality.cz)

<b>Topení</b>	Lokální - plynové Ústřední - dálkové
<b>Doprava</b>	vlak silnice autobus
<b>Elektřina</b>	230 V 380 V
<b>Voda</b>	dálkový vodovod
<b>Odpad</b>	Městská kanalizace
<b>Občanská vybavenost</b>	Škola Školka Zdravotnická zařízení Pošta Kompletní síť obchodů a služeb
<b>Parkování</b>	u domu (veřejné)
<b>Zdroj teplé vody</b>	kotel
<b>Ostatní</b>	Plot
<b>Užitná plocha (m<sup>2</sup>)</b>	500
<b>Inženýrské sítě</b>	Vodovod Kanalizace Plyn
<b>Poloha objektu</b>	řadový