

Pronájem bytu 3+kk, OV, Plzeň, Východní Předměstí (okres Plzeň-město), ul. Kartónova



M&M reality holding, a.s.



Pronájem bytu 3+kk, 90 m², Plzeň, ul. Kartónová

ČÍSLO ZAKÁZKY: 877343 TYP ZAKÁZKY: pronájem

LOKALITA: Plzeň, Východní Předměstí (okres Plzeň-město), Kartónova

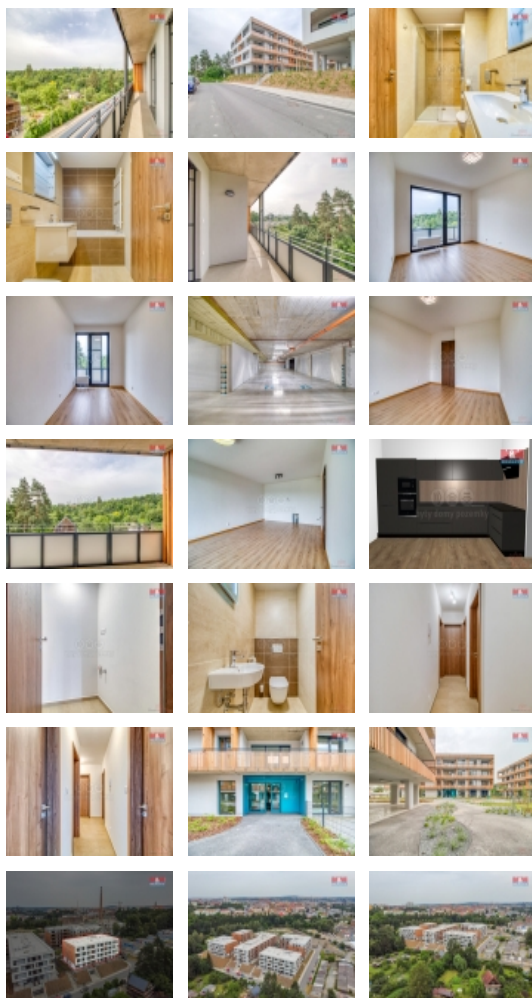
Pronájem bytu 3+kk, 90 m², Plzeň, ul. Kartónová

Nabízíme k dlouhodobému pronájmu krásnou bytovou jednotku 3+kk o výměře 90 m², nacházející se ve 3. NP cihlové novostavby, dokončené v roce 2024. Tento prostorný byt je situován v klidné části Plzně - Východní Předměstí a disponuje rozlehlou terasou s ohromujícím výhledem do okolní přírody. Dispozice je prakticky řešena vstupní předsíní, 2 neprůchozími pokoji a prosvětleným obývacím prostorem s kuchyní. Mile vás potěší koupelna se sprchovým koutem, vanou i toaletou, další samostatné WC a technická komora. Nechybí ani venkovní vyklápěcí žaluzie s elektrickým ovládním. 16.7. bude nainstalována zcela nová kuchyňská linka včetně moderních vestavěných spotřebičů. Parkovat můžete bezpečně v podzemních garážích. Vytápění a ohřev vody je řešen dálkově. Veškerá občanská vybavenost je v krátké docházkové vzdálenosti. Měsíční nájemné činí 27.000,- Kč, poplatky sčítají 6.000 Kč, elektřina se přepisuje na nájemníka. Vratná kauce činí 50.000 Kč a rezervační poplatek je ve výši 27.000 Kč. Těšíme se!

CENA: (za měsíc) **27 000,- Kč**

Informace o nemovitosti

| | |
|-----------------------|------------|
| Dispozice bytu | 3+kk |
| Číslo podlaží v domě | 3 |
| Počet podlaží objektu | 1 |
| Druh objektu | cihlová |
| Stav objektu | novostavba |
| Vlastnictví | osobní |



Pronájem bytu 3+kk, OV, Plzeň, Východní Předměstí (okres Plzeň-město), ul. Kartónova

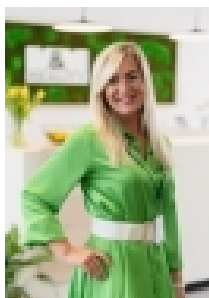
Nemovitost nabízí



M&M reality holding a. s.

Krakovská 1675/2
Praha - Nové Město
11000

Realitní makléř



Janoušková Gabriela

Telefon: 296 399 006
info@mmreality.cz

| | |
|-------------------------------|---|
| Vybavení | výtah lodžie sklep |
| Umístění objektu | klidná část obce |
| Telekomunikace | Internet |
| Topení | Ústřední - dálkové |
| Doprava | vlak silnice MHD autobus |
| Elektřina | 230 V |
| Voda | dálkový vodovod |
| Odpad | Městská kanalizace |
| Občanská vybavenost | Škola Školka Zdravotnická zařízení Pošta Kompletní síť obchodů a služeb |
| Rok kolaudace | 2024 |
| Parkování | garáž |
| Počet míst k parkování | 1 |
| Ostatní | Výtah |
| Užitná plocha (m2) | 90 |