

Pronájem bytu 2+1, 58 m<sup>2</sup>, OV, Bystřany, Světlce (okres Teplice), ul. Pražská

# dumrealit.cz<sup>®</sup>



## Pronájem bytu 2+1, 58 m<sup>2</sup>, OV, Bystřany, Světlce (okres Teplice), ul. Pražská

ČÍSLO ZAKÁZKY: 646895 TYP ZAKÁZKY: pronájem

LOKALITA: Bystřany, Světlce (okres Teplice), Pražská

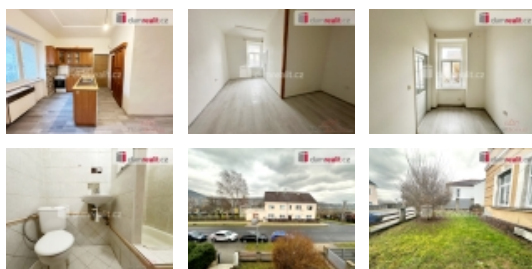
### Pronájem bytu 2+1, 58 m<sup>2</sup>, OV, Bystřany, Světlce (okres Teplice), ul. Pražská

Voda - osoba 780,- Kč, plyn a elektřina na nájemníka, Osvětlení chodba 50,- Kč., Dumrealit.cz Vám zprostředkuje k pronájmu byt 2+1 o rozloze 58 m<sup>2</sup> v přízemí bytového domu v Bystřanech. Byt se nachází v klidné lokalitě s dobrou dostupností do centra města. Dispozice bytu: obývací pokoj, ložnice, kuchyně s kuchyňskou linkou, koupelna, koupelna s vanou a sprchovým koutem, předsiň. V pokojích a kuchyni je pračka a nové linoleum a v koupelně a wc - dlažba. Ohřev teplé vody je elektrický. Vytápění je plynové. K bytu náleží sklep. Parkování je u domu. V místě je veškerá občanská vybavenost - mateřská i základní škola, sportoviště, obchody, restaurace i lékaři. Výborná dopravní dostupnost do Teplic. K dispozici je také prostorná zahrada a terasa, kde si můžete vychutnat klid a relaxovat. K dispozici je také sklep.

Tento útulný byt v Bystřanech je skvělou nabídkou pro ty, kteří hledají pohodlné bydlení v klidné lokalitě s veškerým komfortem. Celkový stav objektu je velmi dobrý a byt je volný k nastěhování ihned. Pronájem bytu stojí 8 200,- Kč, Voda - 780,- Kč, Osvětlení chodba - 50,- Kč. Elektřina a plyn se přepisují na nájemníka. Majitel požaduje kauci ve výši 16 400,- Kč. Provize RK. Pro více informací nebo pro domluvení prohlídky nás neváhejte kontaktovat. Tento útulný byt v Bystřanech je skvělou nabídkou pro ty, kteří hledají pohodlné bydlení v klidné lokalitě s veškerým komfortem. Ev. číslo: 646281. Energetický štítek: G

**CENA:** (za měsíc) **8 200,- Kč**

## Informace o nemovitosti



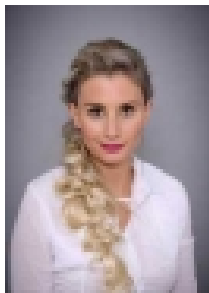
Nemovitost nabízí



dumrealit.cz

Pronájem bytu 2+1, 58 m<sup>2</sup>, OV, Bystřany, Světice (okres Teplice), ul. Pražská

### Realitní makléř



**Ing. Markéta Pokrovskij**

Mobil: 728 292 969

[janurova-pokrovskij@dumrealit.cz](mailto:janurova-pokrovskij@dumrealit.cz)

Dispozice bytu	2+1
Číslo podlaží v domě	1
Počet podlaží objektu	3
Celková podlahová plocha (m <sup>2</sup> )	58
Druh objektu	cihlová
Stav objektu	velmi dobrý
Energetická třída	G - Mimořádně ne hospodárná
Vlastnictví	osobní
Vybaveno	Nezařizeno
Počet míst k parkování	1
Užitná plocha (m <sup>2</sup> )	58