

Prodej bytu 2+kk, OV, Litoměřice, Předměstí, ul. Revoluční



M&M reality holding, a.s.



Prodej bytu 2+kk, 34 m², Litoměřice, ul. Revoluční

ČÍSLO ZAKÁZKY: 877240 TYP ZAKÁZKY: prodej

LOKALITA: Litoměřice, Předměstí, Revoluční

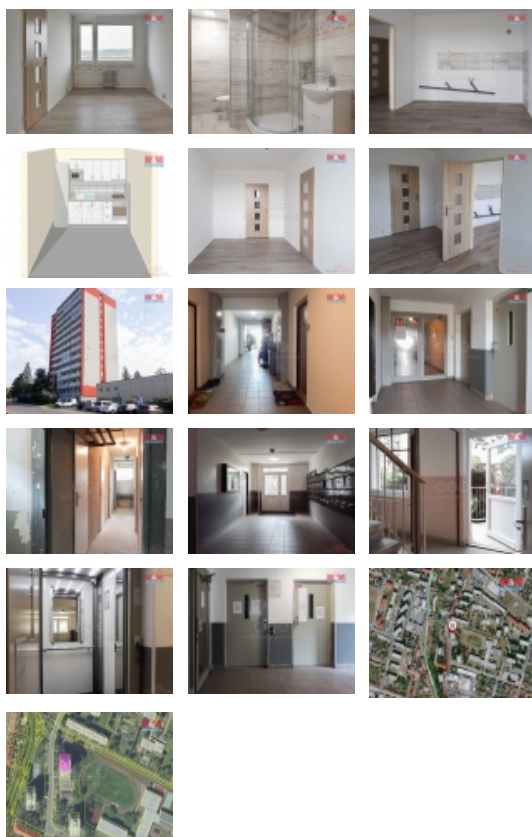
Prodej bytu 2+kk, 34 m², Litoměřice, ul. Revoluční

Nabízíme na prodej slunný byt s bezbariérovým přístupem, s podlahovou plochou 34,2 m² a lodžii 7 m² s dispozicí 2+kk. Je v osobním vlastnictví, po rekonstrukci. Zděné jádro koupelny a WC, nové elektrorozvody, vodoinstalace, podlahy vinyl, nové dveře. Lodžie podél obou místností, spíž a sklep. Výhodou nabídky je vlastní výběr a zhotovení kuchyňské linky. Byt se nachází v 9 podlaží ze 13 s okny orientovanými na západ a nádherným výhledem na České středohoří. V panelovém domě je provedena rekonstrukce sklepních prostor, kde jsou původní kóje nahrazeny vyzděnými sklepy. V domě jsou dva výtahy a kamerový systém. V podlaží je byt pod uzamčením, s přístupem pouze pro majitele bytů na patře. Platba do fondu oprav 1740,- Kč. Veškerá občanská vybavenost v místě. Ihned volný k nastěhování.

CENA: (za nemovitost) **2 329 000,- Kč**

Informace o nemovitosti

| | |
|-----------------------|--------------------------|
| Dispozice bytu | 2+kk |
| Číslo podlaží v domě | 9 |
| Počet podlaží objektu | 1 |
| Druh objektu | panelová |
| Stav objektu | velmi dobrý |
| Vlastnictví | osobní |
| Vybavení | výtah lodžie sklep |
| Umístění objektu | sídlště |



Prodej bytu 2+kk, OV, Litoměřice, Předměstí, ul. Revoluční

Nemovitost nabízí



M&M reality holding a. s.

Krakovská 1675/2
Praha - Nové Město
11000

Realitní makléř



Gončarovová Dana

Telefon: 296 399 006
info@mmreality.cz

| | |
|----------------------------|---|
| Topení | Ústřední - dálkové |
| Doprava | vlak silnice MHD autobus |
| Elektřina | 230 V 380 V |
| Voda | dálkový vodovod |
| Odpad | Městská kanalizace |
| Plyn | Není |
| Občanská vybavenost | Škola Školka Zdravotnická zařízení Pošta Kompletní síť obchodů a služeb Kulturní zařízení Sportovní areál |
| Rok rekonstrukce | 2024 |
| Parkování | venkovní stání |
| Orientace | |
| Ostatní | Bezbariérový přístup Výtah |
| Užitná plocha (m2) | 34 |