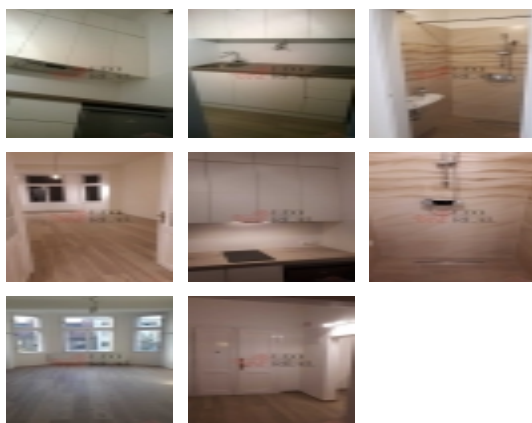


Pronájem bytu 1+1, 43 m<sup>2</sup>, OV, Praha 10, Vršovice, ul. 28. pluku



## Pronájem bytu 1+1 o velikosti 43 m<sup>2</sup>

ČÍSLO ZAKÁZKY: 1112 TYP ZAKÁZKY: pronájem

LOKALITA: Praha 10, Vršovice, 28. pluku

### Pronájem bytu 1+1 o velikosti 43 m<sup>2</sup>

Dovoluji si nabídnout pronájem zrekonstruovaného bytu o dispozici 1+1 a velikosti 43 m<sup>2</sup>, který se nachází s secesním domě z roku 1910 v lokalitě pražských Vršovic na ulici 28. Pluku. Poloha domu je velice strategická, před domem je přímo zastávka autobusu odkud se dostanete buď na tramvaj na Čechovo náměstí, nebo autobusem přímo na metro Želivského. Další možností je tramvajové spojení na ulici Ruská, odkud se dostanete tramvají na Náměstí Míru a I. P. Pavlova do 15 minut. Dům prošel rekonstrukcí fasády a vnitřních prostor domu v bytě jsou kompletně hotové nové rozvody, podlahy, koupelna, toaleta a kuchyně, okna a interiérové dveře. Byt se nachází ve 3. np bez výtahu. S bytem jsou spojeny nízké poplatky 850,- Kč/měsíc/osoba. Vytápění bytu je řešeno vlastním plynovým kotlem, který současně ohřívá vodu. Vstupem do bytu se ocitnete ve vstupní chodbě, odkud se dostanete do všech místností v bytě, kuchyně, toaleta, koupelna a obývací pokoj. Kuchyně je vybavena spotřebiči. Byt se pronajímá bez vnitřního vybavení. V domě je klidný vnitroblok, který je možné využít k relaxaci. Byt je volný dle dohody. Smlouva se podepisuje standardně na jeden rok s možností prodloužení. Měsíční nájemné 15.000,- Kč/měsíc, poplatky 850,- Kč/měsíc/osoba. Elektřina záloha 650,- Kč a plyn záloha 1.900,- Kč se převádí na nájemce. Skládá se kauce ve výši dvou měsíčních nájmu a platí se provize realitnímu zprostředkovateli ve výši jednoho měsíčního nájmu plus DPH. V lokalitě je kompletní občanská vybavenost. Pro více informací a prohlídky mě neváhejte kdykoliv kontaktovat.

CENA: (za měsíc) **15 000,- Kč**

### Informace o nemovitosti

|  |                            |
|--|----------------------------|
| Dispozice bytu                             | 1+1                        |
| Číslo podlaží v domě                       | 3                          |
| Celková podlahová plocha (m <sup>2</sup> ) | 43                         |
| Druh objektu                               | cihlová                    |
| Stav objektu                               | velmi dobrý                |
| Energetická třída                          | G - Mimořádně nehospodárná |
| Vlastnictví                                | osobní                     |

Pronájem bytu 1+1, 43 m<sup>2</sup>, OV, Praha 10, Vršovice, ul. 28. pluku

### Nemovitost nabízí

#### LeoReal spol. s r.o.

Blatnická 4219/4  
62800 Brno

### Realitní makléř



#### Jan Dvořák

Mobil: +420 774 639 227

[jan.dvorak.reality@gmail.com](mailto:jan.dvorak.reality@gmail.com)

|                                 |                    |
|---------------------------------|--------------------|
| Umístění objektu                | mimo obec          |
| Topení                          | Lokální - plynové  |
| Odpad                           | Městská kanalizace |
| Plyn                            | Zaveden            |
| Užitná plocha (m <sup>2</sup> ) | 43                 |
| Komunikace                      | asfaltová          |