

Prodej bytu 1+1, OV, Liberec, Liberec I-Staré Město, ul. nám. Tržní



## M&M reality holding, a.s.



### Prodej bytu 1+1, 28 m<sup>2</sup>, Liberec, ul. nám. Tržní

ČÍSLO ZAKÁZKY: 877583 TYP ZAKÁZKY: prodej

LOKALITA: Liberec, Liberec I-Staré Město, nám. Tržní

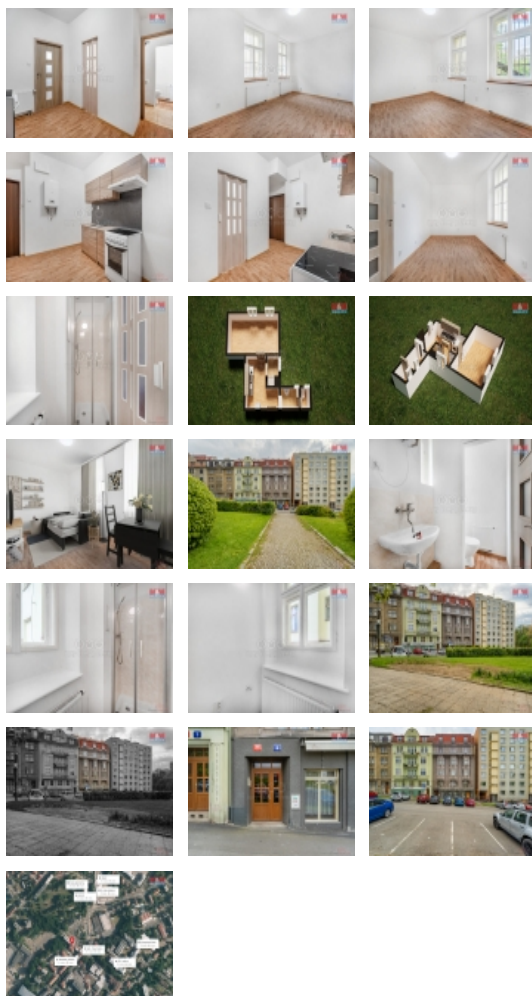
#### Prodej bytu 1+1, 28 m<sup>2</sup>, Liberec, ul. nám. Tržní

Zrekonstruovaný byt 1+1 o ploše 28m<sup>2</sup>, Liberec I-Staré Město v exkluzivní části Liberce, přímo na Tržním náměstí. Je útulný, kompletně zrenovovaný v cihlové budově s bohatou historií. Nachází se v přízemí šestipodlažního domu, poskytuje komfortní bydlení uprostřed pulsujícího centra města s veškerou občanskou vybaveností v docházkové vzdálenosti. Interiér bytu je navržen s důrazem na modernost, přičemž kladnou pozornost přitahuje nová kuchyň se spotřebiči. Moderné řešení ohřevu vody a vytápění pomocí elektrického kotle a bojleru zajišťuje celoroční pohodlí. Příznivcům městského života jistě udělá radost možnost využití parkovacího stání za roční poplatek městu. Tato nemovitost představuje ideální příležitost jak pro individuální bydlení, tak i jako atraktivní investici s perspektivou příjmu z pronájmu. Neberte naše slova jako samozřejmost a přesvědčte se na vlastní oči. Budeme se na Vás těšit při prohlídce.

CENA: (za nemovitost) **2 490 000,- Kč**

#### Informace o nemovitosti

Dispozice bytu	1+1
Číslo podlaží v domě	1
Počet podlaží objektu	1
Druh objektu	cihlová
Stav objektu	po rekonstrukci
Vlastnictví	osobní
Vybavení	sklep
Umístění objektu	centrum



Prodej bytu 1+1, OV, Liberec, Liberec I-Staré Město, ul. nám. Tržní

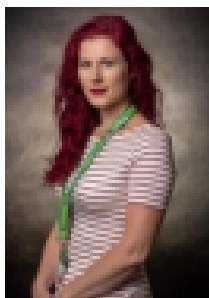
### Nemovitost nabízí



### M&M reality holding a. s.

Krakovská 1675/2  
Praha - Nové Město  
11000

### Realitní makléř



### Babóová Markéta

Telefon: 296 399 006  
[info@mmreality.cz](mailto:info@mmreality.cz)

<b>Topení</b>	Lokální - elektrické
<b>Doprava</b>	silnice MHD autobus
<b>Elektřina</b>	230 V 380 V
<b>Voda</b>	dálkový vodovod
<b>Odpad</b>	Městská kanalizace
<b>Občanská vybavenost</b>	Škola Školka Zdravotnická zařízení Pošta Supermarket Kompletní síť obchodů a služeb Kulturní zařízení Sportovní areál
<b>Parkování</b>	venkovní stání
<b>Zdroj teplé vody</b>	bojler
<b>Užitná plocha (m2)</b>	28
<b>Inženýrské sítě</b>	Vodovod Kanalizace Elektřina