

Pronájem bytu 2+kk, 50 m<sup>2</sup>, OV, Pardubice, Zelené Předměstí, ul. Na Spravedlnosti - exkluzivně



## Pronájem bytu 2+kk v novostavbě Pardubice

ČÍSLO ZAKÁZKY: XA-326 TYP ZAKÁZKY: pronájem

LOKALITA: Pardubice, Zelené Předměstí, Na Spravedlnosti

### Pronájem bytu 2+kk v novostavbě Pardubice

Dobrý den, hledáte moderní byt v novostavbě? Požadujete byt s balkónem? Potřebujete docházkovou vzdálenost od služeb a samotného centra města?

Pokud jsem Vás zaujal, dovoluji mi, abych pokračoval dále.

Od 1.9.2024 se nám uvolní k pronájmu byt o dispozici 2+kk a celkové ploše 50 m<sup>2</sup>. Umístěn je v 7.NP podlaží (předposlední podlaží) nového bytového domu Na Spravedlnosti č.p. 2913.

Orientace východ a severozápad. V bytě byla provedena klientská změna, při které došlo ke spojení koupelny s WC a místo WC vznikl prostor pro šatnu.

Výše měsíčního nájmu této nabídky činí 14.600,- Kč + zálohy na energie a služby spojené s užíváním bytu (3.400 Kč). Jistota (vratná kauce) činí 36.000,- Kč. Provize RK je ve výši 14.000,- Kč.

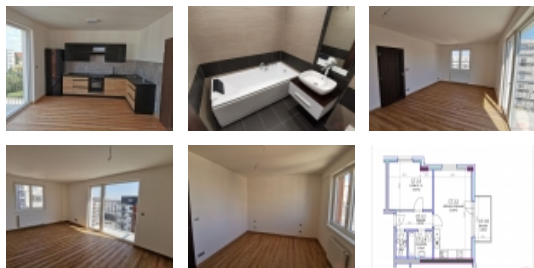
Pro získání dalších informací mě kontaktujte. Děkuji Václav Růžička realitní specialista

Pronajímatel si vyhrazuje právo na výběr nájemce na základě jím zvolených kritérií.

**CENA:** (za měsíc) **14 600,- Kč**

### Informace o nemovitosti

Dispozice bytu	2+kk
Číslo podlaží v domě	7
Počet podlaží objektu	8
Celková podlahová plocha (m <sup>2</sup> )	50



### Nemovitost nabízí



### RV Reality

Bratraců Veverkových 355,  
530 02 Pardubice

### Realitní makléř

#### Růžička Václav

Mobil: +420 776 761 004

[vaclav.ruzicka@rvreality.cz](mailto:vaclav.ruzicka@rvreality.cz)

Pronájem bytu 2+kk, 50 m2, OV, Pardubice, Zelené Předměstí, ul. Na Spravedlnosti - exkluzivně

<b>Druh objektu</b>	cihlová
<b>Stav objektu</b>	novostavba
<b>Energetická třída</b>	B - Velmi úsporná
<b>Vlastnictví</b>	osobní
<b>Druh bytu</b>	v nájemním domě (činžovním)
<b>Počet podlaží pod zemí</b>	1
<b>Vybavení</b>	balkon výťah
<b>Umístění objektu</b>	centrum
<b>Vybaveno</b>	Částečně zařízeno
<b>Celková plocha (m2)</b>	50
<b>Užitná plocha (m2)</b>	50
<b>Druh stavby</b>	budova/y, hala/y
<b>Poloha objektu</b>	v bloku