

Prodej samostatného RD, 160 m<sup>2</sup>, Svojšíň (okres Tachov)

# dumrealit.cz<sup>®</sup>



## Prodej samostatného RD, 160 m<sup>2</sup>, Svojšíň (okres Tachov)

ČÍSLO ZAKÁZKY: 643593 TYP ZAKÁZKY: prodej

LOKALITA: Svojšíň (okres Tachov)

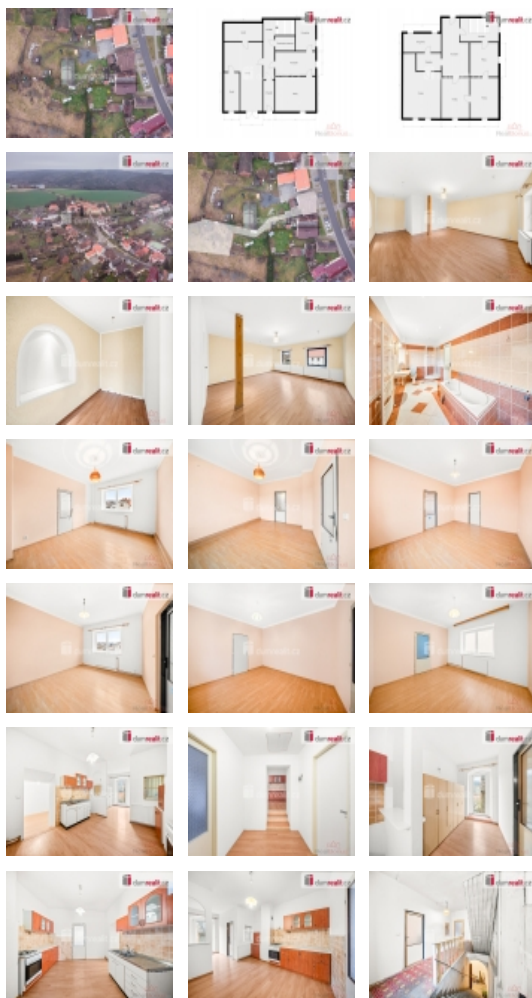
### Prodej samostatného RD, 160 m<sup>2</sup>, Svojšíň (okres Tachov)

RD= dva ihned obyvatelné byty, po částečné rekonstrukci, velká zahrada, garáž. , Dumrealit.cz Vám zprostředkuje v exkluzivním zastoupení majitelů možnou koupi vícegeneračního rodinného domu v obci Svojšíň, okr. Tachov. Dům dobře poslouží nejen pro vícegenerační bydlení, ale také jako výborná investice, ať už budete pronajímat jen jeden byt a ve druhém bydlět nebo pronajímat oba byty. Svojšíň je malá obec, nacházející se v údolí řeky Mže. V jejím okolí najdete několik turistických tras a cyklostezek, v místních lesích a lučinách žije spousta fauny a flory. Pro bydlení rodiny s dětmi je Svojšíň velmi vhodná obec, nacházející se cca 9 km od města Stříbro, dům je postaven na návsi, které dominuje zámek. O ten se obec nádherně stará, neustále ho rekonstruuje a je hlavním místem kulturního a společenského dění v obci. Spojení s okolním světem kromě Vašeho auta zajistí vlaková i autobusová zastávka.

Půdorys - popis: v přízemí se nachází byt 1+1 o výměře cca 60 m<sup>2</sup> čtv. s prostornou zrekonstruovanou koupelnou, kromě vytápění ústředním topením má byt přidané vytápění krbovými kamny. Dále je v přízemí velká vstupní chodba, kotelná se skladem paliv, garáž a dílna. Po velmi působivém až zámeckém schodišti vystoupáte do patra, které téměř celé zaujímá velký zrekonstruovaný byt 5+kk, cca 95 m<sup>2</sup> čtv.. Půda s bytelným vysokým krovem a střešní krytinou z pálených tašek má technickou přípravu pro vybudování třetího bytu. Velmi doporučuji shlédnutí videoprohlídky, řekne Vám o interieru více, než bych zde mohla popsat.

Technický popis: zastavěná plocha 120 m<sup>2</sup> čtv., celková plocha pozemků 1890 m<sup>2</sup> čtv., vytápění domu - kotel na tuhá paliva pro celý dům, ohřev vody - el. bojler, dům je připojen na obecní kanalizaci i vodovod.

Zahrada užitná plocha velké zahrady více než 1 400 m<sup>2</sup> čtv., zemědělec či pěstitel a chovatel se zde může opravdu vyřádit. Přístup k zahradě je po obecní polní cestě. Před vstupem do domu máte malou předzahrádku.



Prodej samostatného RD, 160 m2, Svojšíň (okres Tachov)

### Nemovitost nabízí



[dumrealit.cz](http://dumrealit.cz)

### Realitní makléř



#### Jiřina Hejčmanová

Telefon: 734 222 772

Mobil: 734 222 772

[hejcmnova@dumrealit.cz](mailto:hejcmnova@dumrealit.cz)

**CENA:** (za nemovitost) **3 700 000,- Kč**

### Informace o nemovitosti

|                               |                        |
|-------------------------------|------------------------|
| Počet podlaží objektu         | 2                      |
| Celková podlahová plocha (m2) | 160                    |
| Druh objektu                  | cihlová                |
| Stav objektu                  | dobrý                  |
| Energetická třída             | G - Mimořádně nevhodná |
| Vlastní pozemek (m2)          | 1890                   |
| Počet míst k parkování        | 1                      |
| Zastavěná plocha (m2)         | 120                    |
| Užitná plocha (m2)            | 160                    |
| Poloha objektu                | samostatný             |