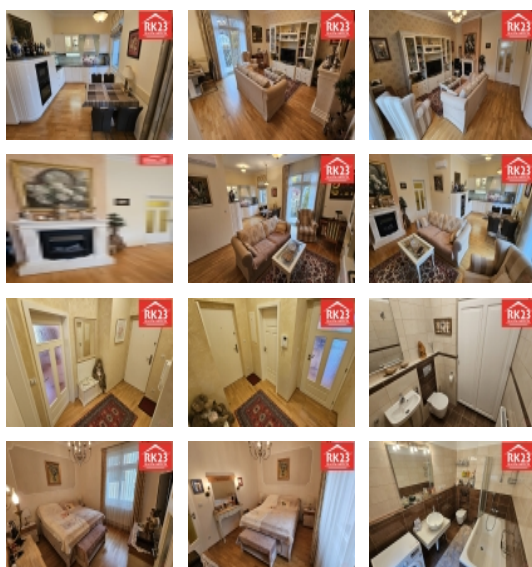


Prodej bytu 2+kk, 69 m<sup>2</sup>, OV, Mariánské Lázně (okres Cheb), ul. Poštovní



## Prodej, Byt 2+kk, Mariánské Lázně, ul. Poštovní

ČÍSLO ZAKÁZKY: 01770 TYP ZAKÁZKY: prodej

LOKALITA: Mariánské Lázně (okres Cheb), Poštovní

### Prodej, Byt 2+kk, Mariánské Lázně, ul. Poštovní

Prodej bytu 2+kk s balkonem v domě postaveném roku 2012 a s možným parkováním v uzavřeném dvoře v lázeňském centru města Mariánských Lázní na Poštovní ulici. Byt je umístěn ve 4. patře bytového domu s výtahem a je o podlahové ploše 69 m<sup>2</sup>. Z bytu je krásný výhled do okolí. Prostorný obývací pokoj je vkusně propojen s kuchyňským koutem, je zde umístěna klimatizace (teplo / chlazení) a elektrický krb. Elektrický krb lze zaměnit za krb na tuhá paliva. Ložnice je směřována do klidného dvora a má k dispozici soukromou koupelnu s toaletou. Z předsíně je dále možné vstoupit do šatní místnosti a druhé toalety. Vytápění bytu a ohřev vody zajišťuje elektrický kotel. K bytu náleží sklep o velikosti 3 m<sup>2</sup>. Bytový dům je v dobře udržovaném a čistém stavu. V blízkosti domu se nachází veškerá občanská vybavenost, lázeňské centrum, parky, prameny a obchody. Více informací u makléře. S financováním Vám rádi poradíme.

CENA: (za nemovitost) **4 995 000,- Kč**

### Nemovitost nabízí

#### RK23 Mariánské Lázně

RK23 Mariánské Lázně  
Nádražní náměstí 299/8  
353 01 Mariánské Lázně

### Informace o nemovitosti

Dispozice bytu	2+kk
Číslo podlaží v domě	5
Počet podlaží objektu	5
Celková podlahová plocha (m <sup>2</sup> )	69
Druh objektu	skeletová
Stav objektu	velmi dobrý
Energetická třída	G - Mimořádně nevhodná
Vlastnictví	osobní
Počet podlaží pod zemí	1
Plocha balkonu (m <sup>2</sup> )	3
Plocha sklepu (m <sup>2</sup> )	3
Bezbariérový byt	ano
Vybavení	balkon sklep

Prodej bytu 2+kk, 69 m<sup>2</sup>, OV, Mariánské Lázně (okres Cheb), ul. Poštovní

### Realitní makléř



**Josef Zakrzewski**

Mobil: +420 603 596 321

[info@rk23.cz](mailto:info@rk23.cz)

<b>Umístění objektu</b>	centrum
<b>Telekomunikace</b>	Internet
<b>Ostatní rozvody</b>	Kabelová televize Kabelové rozvody Ostatní rozvody
<b>Topení</b>	Lokální - elektrické
<b>Doprava</b>	vlak silnice MHD autobus
<b>Voda</b>	dálkový vodovod
<b>Odpad</b>	Městská kanalizace
<b>Stáří objektu</b>	12
<b>Počet míst k parkování</b>	1
<b>Ostatní</b>	Bezbariérový přístup Parkoviště
<b>Užitná plocha (m<sup>2</sup>)</b>	75
<b>Komunikace</b>	asfaltová
<b>Inženýrské sítě</b>	Vodovod Kanalizace
<b>Charakter okolní zástavby</b>	obchodní a obytná