

Prodej samostatného RD, 220 m<sup>2</sup>, Petrov, Bohuliby (okres Praha-západ)



## M&M realty holding, a.s.

### Prodej rodinného domu, 310 m<sup>2</sup>, Petrov

ČÍSLO ZAKÁZKY: 876915      TYP ZAKÁZKY: prodej

LOKALITA: Petrov, Bohuliby (okres Praha-západ)

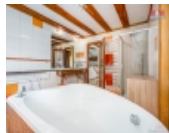
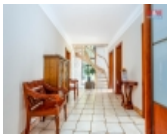
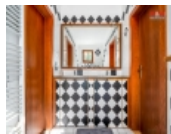
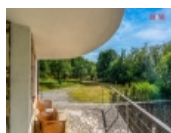
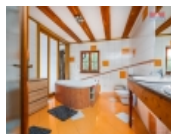
#### Prodej rodinného domu, 310 m<sup>2</sup>, Petrov

Jedinečný rodinný dům s neotřelým designem a velkoryse řešeným prostorem v malebné obci Bohuliby. Dům s dispozicí 6+1, celkovou užitnou plochou 310 m<sup>2</sup> a pozemkem o rozloze 2.227 m<sup>2</sup> nabídne dostatek prostoru pro celou Vaši rodinu a jižní orientace pozemku zajišťuje dostatek slunečního světla po celý den. Dům je postaven v unikátním architektonickém stylu a dominantou je obývací pokoj s vysokými okny a romantickou atmosféru dokreslí krb na dřevo. Suterén zahrnuje garáž pro dvě auta a dostatek úložného prostoru zajišťují sklepy a technická místnost. Zajímavým prvkem může být i podkroví, které nabízí volné prostory k úpravě. Co třeba velká dětská herna nebo domácí fitness? Obec Bohuliby u Petrova je obklopena lesy a pastvinami, vybízející k toulkám přírodou a dočerpání energie. Nedaleká řeka Sázava je ideální pro vodní sporty a relaxaci. Občanskou vybavenost najdete v blízkém městě Jílové u Prahy, vzdáleném pouhých 30 minut jízdy od hlavního města.

CENA: (za nemovitost) **17 900 000,- Kč**

#### Informace o nemovitosti

Počet podlaží objektu	1
Druh objektu	cihlová
Stav objektu	velmi dobrý
Vlastnictví	osobní
Vlastní pozemek (m <sup>2</sup> )	2227
Vybavení	balkon sklep zahradka
Umístění objektu	okrajová zástavba
Vybaveno	Nezařizeno



Prodej samostatného RD, 220 m2, Petrov, Bohuliby (okres Praha-západ)

### Nemovitost nabízí



### M&M reality holding a. s.

Krakovská 1675/2  
Praha - Nové Město  
11000

### Realitní makléř



### Toneva Ludmila

Telefon: 296 399 006  
[info@mmreality.cz](mailto:info@mmreality.cz)

<b>Topení</b>	Lokální - tuhá paliva Lokální - elektrické
<b>Doprava</b>	silnice autobus
<b>Elektřina</b>	380 V
<b>Voda</b>	dálkový vodovod
<b>Odpad</b>	Septik
<b>Občanská vybavenost</b>	Škola Školka Zdravotnická zařízení Pošta Kompletní síť obchodů a služeb
<b>Rok kolaudace</b>	2012
<b>Parkování</b>	venkovní stání
<b>Počet míst k parkování</b>	2
<b>Zdroj teplé vody</b>	bojler
<b>Ostatní</b>	Plot Garáž
<b>Užitná plocha (m2)</b>	220
<b>Inženýrské sítě</b>	Vodovod
<b>Poloha objektu</b>	samostatný