

Pronájem bytu atypický, OV, Plzeň (okres Plzeň-město), ul. Palackého



## M&M realty holding, a.s.



### Pronájem bytu 6+kk v Plzni 156 m2, ul. Palackého

ČÍSLO ZAKÁZKY: 875373 TYP ZAKÁZKY: pronájem

LOKALITA: Plzeň (okres Plzeň-město), Palackého

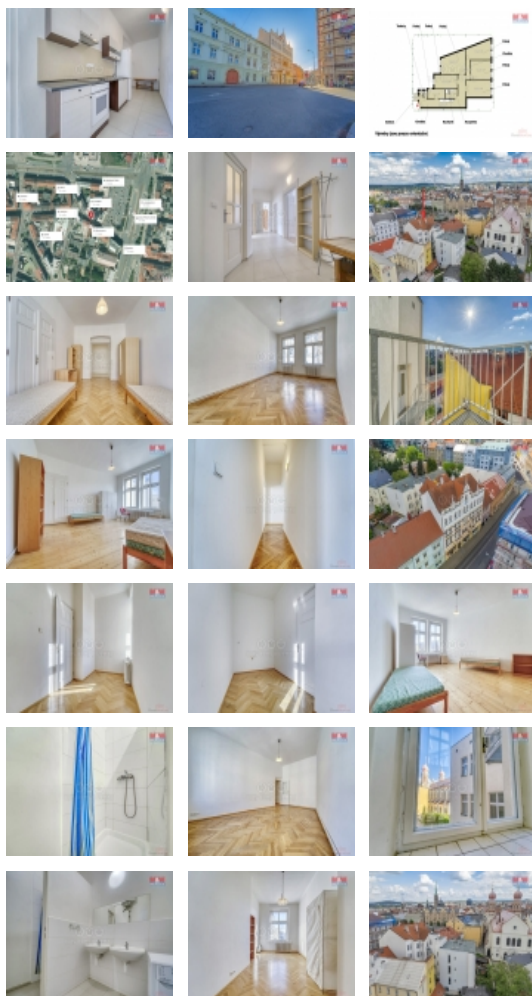
#### Pronájem bytu 6+kk v Plzni 156 m2, ul. Palackého

Pronájem bytu o výměře 6+kk ve vyhledávané lokalitě centra města Plzně - ulice Palackého. Byt je vhodný krom standardního rodinného bydlení i pro studentské soužití. V okolí se nachází veškerá občanská vybavenost a dopravní infrastruktura. (OC Plaza - 3 minuty, Zastávka Tramvaje Sady Pětatřicátníků - 1 minuta, Náměstí republiky - 5 minut). V bytě může po domluvě zůstat i základní vybavení a nábytek z fotografií. Byt disponuje kuchyňským koutem s lednicí, koupelnou se sprchovým koutem a pračkou a samostatnou toaletou a balkónem ve vnitrobloku domu. Bytová jednotka je vytápěna elektrickým kotlem a o ohřev vody se stará bojler. K nájemnému se hradí energie a služby dle skutečné spotřeby. Při podpisu Nájemní smlouvy se hradí 1x Nájemné + služby, 2x Vratná kauce, 1x Provize RK + DPH. Pro více informací a termín prohlídky kontaktujte makléře.

CENA: (za měsíc) **20 000,- Kč**

#### Informace o nemovitosti

Dispozice bytu	atypický
Číslo podlaží v domě	4
Počet podlaží objektu	1
Druh objektu	cihlová
Stav objektu	velmi dobrý
Vlastnictví	osobní
Vybavení	balkon
Umístění objektu	centrum
Topení	Lokální - elektrické Ústřední - dálkové



Pronájem bytu atypický, OV, Plzeň (okres Plzeň-město), ul. Palackého

**Nemovitost nabízí**



**M&M reality holding a. s.**

Krakovská 1675/2  
Praha - Nové Město  
11000

**Realitní makléř**



**Belobrad Jakub**

Telefon: 296 399 006  
[info@mmreality.cz](mailto:info@mmreality.cz)

<b>Doprava</b>	silnice MHD autobus
<b>Elektřina</b>	230 V
<b>Voda</b>	dálkový vodovod
<b>Odpad</b>	Městská kanalizace
<b>Občanská vybavenost</b>	Škola Školka Zdravotnická zařízení Pošta Supermarket Kompletní síť obchodů a služeb Kulturní zařízení Sportovní areál
<b>Parkování</b>	venkovní stání
<b>Zdroj teplé vody</b>	bojler
<b>Užitná plocha (m2)</b>	156
<b>Inženýrské sítě</b>	Vodovod Kanalizace Elektřina