

Prodej pozemku , určený k výstavbě RD, Králův Dvůr (okres Beroun)



## Stavební pozemek 1002 m2 ve městě Králův Dvůr, okres Beroun

ČÍSLO ZAKÁZKY: 223744 TYP ZAKÁZKY: prodej

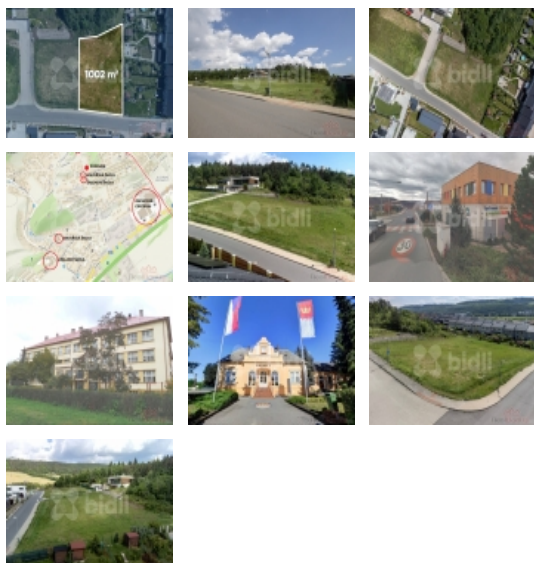
LOKALITA: Králův Dvůr (okres Beroun), Pod Hájem

### Stavební pozemek 1002 m2 ve městě Králův Dvůr, okres Beroun

Hledáte ideální místo pro svůj budoucí domov? Nabízím Vám stavební pozemek 1002 m2 v Králově Dvoře. Klidné, prosluněné místo s krásným výhledem. V okolí již postavené moderní rodinné domy, mateřská školka přes ulici a ostatní služby v pěší vzdálenosti - základní škola, obchody, restaurace, lékaři. A za pozemkem už začíná les. Máte zde výhody dvou velkých měst - Beroun a Králův dvůr, se všemi službami potřebnými pro pohodlné bydlení, zároveň krásnou přírodu pár kroků od pozemku, a navíc krásný výhled na protější zalesněné svahy údolí. Inženýrské sítě před hranicí pozemku. Výborné spojení s Prahou jak veřejnou dopravou, tak po dálnici D5.

Doporučuji - takových pozemků, kde jste mezi lidmi, všude blízko a zároveň máte přírodu za zády, už moc není. Velmi rádi Vám zajistíme výhodné hypoteční financování kupní ceny.

CENA: (za nemovitost) **8 959 600,- Kč**



### Nemovitost nabízí



### Bidli reality, a.s.

Jindřišská 889/17  
Nové Město  
110 00 Praha 1

### Informace o nemovitosti

Vlastní pozemek (m2)	1002
Doprava	vlak dálnice silnice MHD autobus
Elektřina	380 V
Voda	dálkový vodovod na hranici
Odpad	Městská kanalizace Na hranici

Prodej pozemku , určený k výstavbě RD, Králův Dvůr (okres Beroun)

### Realitní makléř



**Jiří Brůža**

Mobil: 774 110 007

[info@bidli.cz](mailto:info@bidli.cz)

<b>Občanská vybavenost</b>	Škola Školka Zdravotnická zařízení Pošta Kompletní síť obchodů a služeb Restaurace Místní úřad Kulturní zařízení Koupaliště
<b>Plocha parcely (m2)</b>	1002
<b>Druh pozemku</b>	pro bydlení
<b>Inženýrské sítě</b>	Vodovod Kanalizace Elektřina
<b>Druh zápisu v katastru</b>	katastr nemovitostí
<b>Druh číslování parcely</b>	Pozemková parcela
<b>K dispozici od</b>	01.08.2024