

Prodej blokového RD, 320 m², Jevíčko (okres Svitavy)



M&M realty holding, a.s.



Prodej rodinného domu v Jevíčku, ul. Palackého nám.

ČÍSLO ZAKÁZKY: 877055 TYP ZAKÁZKY: prodej

LOKALITA: Jevíčko (okres Svitavy), Palackého nám.

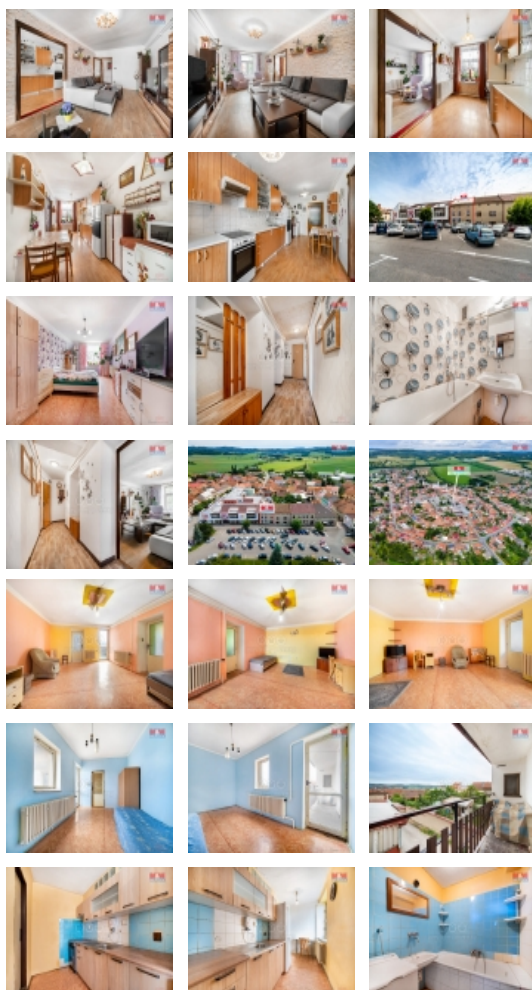
Prodej rodinného domu v Jevíčku, ul. Palackého nám.

Nabízíme k prodeji rodinný dům v obci Jevíčko, který je jedinečný svou polohou a možnostmi. Jedná se o rodinný dům přímo na náměstí města Jevíčka s prostornou prodejnou a 2 bytovými jednotkami 2+1. Celková plocha pozemku je 384 m². Prodejna se nachází v přízemí a je v současné době pronajata a oba byty se nachází v 1. patře, kde má každý samostatný vchod. Byt se skládá z chodby, prostorného obývacího pokoje, ložnice, dále kuchyně, koupelny s vanou, samostatného WC a spíže. Jeden z bytů má balkon. V současné době je jeden z bytů pronajatý, druhý je určen k malé rekonstrukci. Všechny samostatné prostory domu mají svá oddělená měření (voda, elektrika, plyn). Dům je podsklepen. Další výhodou domu jsou také vysoké půdní prostory, které lze využít na vybudování dalších bytových jednotek. Pro více informací a domluvení termínu prohlídky kontaktujte makléře. Financování může zajistit naše hypocentrum.

CENA: (za nemovitost) **6 890 000,- Kč**

Informace o nemovitosti

Počet podlaží objektu	1
Druh objektu	cihlová
Stav objektu	dobrý
Vlastnictví	osobní
Vlastní pozemek (m ²)	384
Vybavení	balkon sklep
Umístění objektu	centrum
Topení	Lokální - plynové Ústřední - dálkové



Prodej blokového RD, 320 m2, Jevíčko (okres Svitavy)

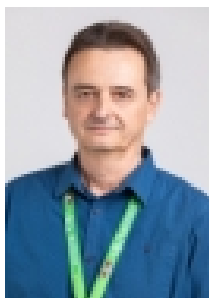
Nemovitost nabízí



M&M reality holding a. s.

Krakovská 1675/2
Praha - Nové Město
11000

Realitní makléř



Wetter Pavel

Telefon: 296 399 006
info@mmreality.cz

Doprava	vlak silnice autobus
Elektřina	230 V
Voda	dálkový vodovod
Odpad	Městská kanalizace
Občanská vybavenost	Škola Školka Zdravotnická zařízení Pošta Kompletní síť obchodů a služeb
Parkování	u domu (veřejné)
Zdroj teplé vody	kotel bojler
Užitná plocha (m2)	320
Inženýrské sítě	Vodovod Kanalizace Plyn
Poloha objektu	v bloku