

## Prodej samostatného RD, 121 m<sup>2</sup>, Vřeskovice (okres Klatovy)



### Rodinný dům Vřeskovice, okr. Klatovy

ČÍSLO ZAKÁZKY: H47/24 TYP ZAKÁZKY: prodej

LOKALITA: Vřeskovice (okres Klatovy)

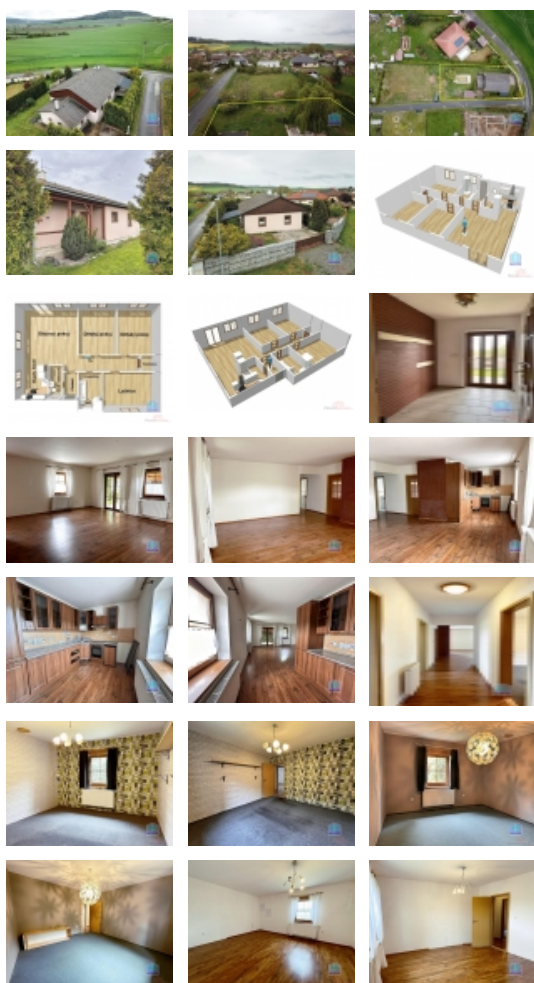
#### Rodinný dům Vřeskovice, okr. Klatovy

Nabízíme Vám ke koupi rodinný dům, který se nachází v jižní, okrajové části obce Vřeskovice, vzdálené 8 km jižně od Přeštic a 5 km severně od Švihova. Zděný, nepodsklepený dům typu bungalov o podlahové ploše 121 m<sup>2</sup> byl kolaudovaný v roce 2007. Disponuje vstupní předsíní, technickou místností, komorou, obývacím pokojem s kuchyňským koutem, 2 dětskými pokoji, ložnicí a sociálním zařízením s vanou, sprchovým koutem, 2 umyvadly a WC. Dům je napojen na elektřinu, voda je přivedena z vlastní studny, odpad je sveden do obecní kanalizace. V brzké budoucnosti bude obec budovat vodovod. Pro ústřední vytápění je možno využít elektrokotel nebo kotel na tuhá paliva, které jsou umístěné v technické místnosti, rovněž tak el. boiler pro přípravu teplé vody. Okna v domě jsou plastová, zdivo je Porotherm s 10 cm zateplením polystyrenem, v podlaze je 15 cm polystyrenu, ve stropě 20 cm vaty. Na obytnou část navazuje garáž, kterou lze využít případně jako další obytnou část. Na zahradě o výměře 834 m<sup>2</sup> se nachází plastový zapuštěný bazén a zděná stavba kolny. V obci funguje prodejna COOP, k dispozici je autobusové spojení. Koupi nemovitosti lze financovat pomocí hypotečního úvěru, který Vám naše RK pomůže zdarma realizovat.

CENA: (za nemovitost) **6 900 000,- Kč**

#### Informace o nemovitosti

Počet podlaží objektu	1
Celková podlahová plocha (m <sup>2</sup> )	121
Druh objektu	cihlová
Stav objektu	dobrý
Energetická třída	C - Úsporná
Vybavení	terasa
Umístění objektu	centrum
Topení	Ústřední - tuhá paliva Ústřední - elektrické
Doprava	silnice autobus
Odpad	Městská kanalizace
Stáří objektu	17



Prodej samostatného RD, 121 m<sup>2</sup>, Vřeskovice (okres Klatovy)

**Nemovitost nabízí**



**HARVILLA - REALITY s.r.o.**

Slovanská alej 24  
326 00 Plzeň

**Realitní makléř**



**Bc. Martin Svěrek**

Mobil: +420 776 124 312  
[reality@harvilla.cz](mailto:reality@harvilla.cz)

Zastavěná plocha (m <sup>2</sup> )	167
Plocha parcely (m <sup>2</sup> )	1001
Ostatní	Bazén
Užitná plocha (m <sup>2</sup> )	121
Komunikace	asfaltová
Inženýrské sítě	Kanalizace
Charakter okolní zástavby	obytná
Druh zápisu v katastru	katastr nemovitostí
Druh číslování parcely	Stavební parcela
Poloha objektu	samostatný