

Prodej bytu 1+kk, 20 m2, OV, Litoměřice, Předměstí, ul. Alšova



1+kk, OV, 20 m2, ekonomicky výhodné bydlení, Litoměřice, ulice Alšova

ČÍSLO ZAKÁZKY: 1097 TYP ZAKÁZKY: prodej

LOKALITA: Litoměřice, Předměstí, Alšova

1+kk, OV, 20 m2, ekonomicky výhodné bydlení, Litoměřice, ulice Alšova

Realitní kancelář Vám nabízí ke koupi nenáročnou a velmi úspornou bytovou jednotku o dispozici 1+kk, a to v Litoměřicích, v ulici Alšova. Bytová jednotka o celkové užitné ploše 20 m2 je situována ve třetím patře bytového domu bez výtahu. Dům se nachází ve vyhledávané části města Kocanda, osazen je v zeleni a z oken bytu je navíc vidět i na historické věžičky města Litoměřice. Centrum města s veškerou občanskou vybaveností je do 10 minut pěší chůze, na delší vycházku se pak můžete vydat na vyhlášenou Mostnou horu s příjemným posezením ve zdejší restauraci. Dalším nesporným kladem této lokality je pak dopravní dostupnost s nedalekým nájezdem na dálnici D8 směr Praha či Drážďany. A co Vám tedy tento byt může nabídnout? Jedna místnost s kuchyňským koutem je připravena Vám zajistit klidné a ekonomicky velmi výhodné bydlení. Kuchyňský kout je osazen linkou, novým elektrickým sporákem a novou automatickou pračkou. Rovněž podlaha má nové vinylové pokrytí. Okna jsou plastová a vytápění bytu je dálkové. V koupelně je nová sprchová vana, umyvadlo a toaleta. Bytová jednotka je vhodná nejen pro trvalé bydlení, ale své uplatnění jistě najde i jako výhodná investice. Celková kupní cena bytu Vám pak zajistí, že případné splátky hypotečního úvěru budou ve výši, kterou by jste zaplatili za komerční pronájem srovnatelného bytu. Hypoteční úvěr Vám zajistíme. V případě dalších dotazů či zajištění prohlídky bytu volejte realitní kancelář, rádi se Vám budeme věnovat.

CENA: (za nemovitost) **2 100 000,- Kč**

Informace o nemovitosti

Dispozice bytu	1+kk
Číslo podlaží v domě	4
Počet podlaží objektu	4
Celková podlahová plocha (m2)	20
Druh objektu	panelová
Stav objektu	velmi dobrý
Energetická třída	C - Úsporná



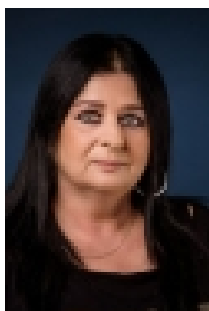
Prodej bytu 1+kk, 20 m2, OV, Litoměřice, Předměstí, ul. Alšova

Nemovitost nabízí

BONO reality

Platanová 2206/6
412 01 Litoměřice

Realitní makléř



Ing. Parasková Eva

Mobil: +420 725 918 257

eva.paraskova@bonoreality.cz

Vlastnictví	osobní
Druh bytu	v panelovém domě
Umístění objektu	klidná část obce
Ostatní rozvody	Kabelová televize Kabelové rozvody
Vybaveno	Částečně zařízeno
Topení	Ústřední - dálkové
Elektřina	230 V
Připojení na internet	Jiné
Užitná plocha (m2)	20
Inženýrské sítě	Vodovod Kanalizace Elektřina
Druh stavby	budova/y, hala/y
Poloha objektu	v bloku