

Prodej samostatného RD, 80 m<sup>2</sup>, Kostomlaty nad Labem (okres Nymburk)



## Rodinný dům Kostomlaty nad Labem, okr. Nymburk

ČÍSLO ZAKÁZKY: H49/24 TYP ZAKÁZKY: prodej

LOKALITA: Kostomlaty nad Labem (okres Nymburk), U Křížku

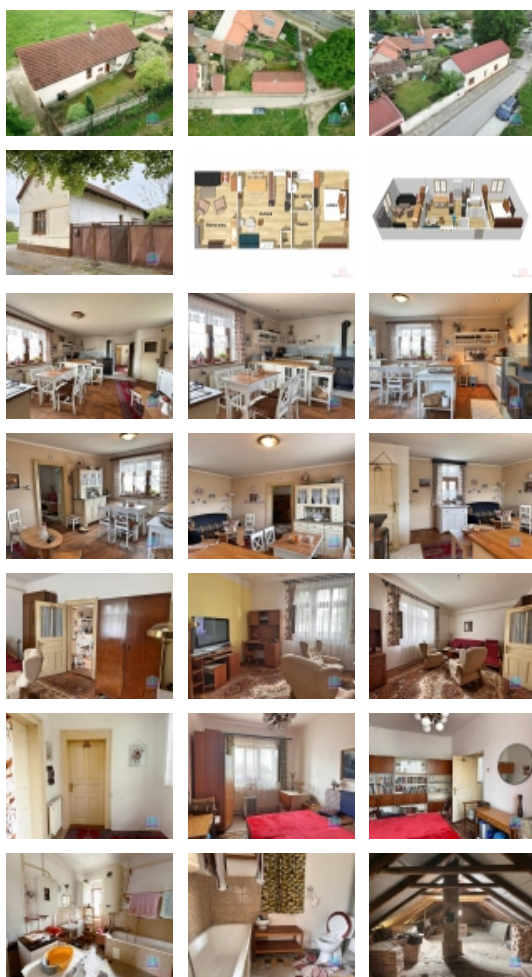
### Rodinný dům Kostomlaty nad Labem, okr. Nymburk

Hledáte relax stranou od Prahy? Nebo naopak menší dům v dojezdové vzdálenosti 25 minut na Černý Most? Nabízíme Vám ke koupi zděný rodinný dům v obci Kostomlaty nad Labem, vzdálené 30 km východně od okraje Prahy. Částečně podsklepený dům o obytné dispozici 3+KK a výměře obytné plochy cca 80 m<sup>2</sup> je tvořen předsíní, ložnicí, obývacím pokojem, obytnou kuchyní a soc. zařízením s vanou a WC. V letech 2010-2016 byly provedeny následující rekonstrukce a úpravy: nová krytina střechy, výměna oken za plastová, výměna rozvodů elektřiny v kuchyni, instalace krbových kamen, nové lino a kuchyňská linka v kuchyni, stropní světla, nové umyvadlo a WC mísa, zateplení západní strany objektu. Do domu je zavedena elektřina 220/400 V, obecní vodovod (k dispozici je i studna s užitkovou vodou), obecní kanalizace a plyn. Vytápění aktuálně zajišťují krbová kamna, ale k dispozici jsou rozvody ústředního topení (možnost využití instalovaného elektrokotle, plynového kotle nebo i kotle na tuhá paliva). Do půdních prostor je možné vstoupit zvenku po schodech. Na menší zahradě stojí prostorná garáž a zděná kolna. Klidné místo s rychlou dostupností dálnice D11, 5 km do Lysé nad Labem a 6 km do Nymburku. V obci je vlakové i autobusové spojení. Objekt lze též financovat pomocí hyp. úvěru, který Vám naše RK ráda zprostředkuje.

CENA: (za nemovitost) **5 900 000,- Kč**

### Informace o nemovitosti

Počet podlaží objektu	1
Celková podlahová plocha (m <sup>2</sup> )	80
Druh objektu	cihlová
Stav objektu	velmi dobrý
Energetická třída	G - Mimořádně ne hospodárná
Vybavení	sklep
Topení	Lokální - tuhá paliva Ústřední - plynové Ústřední - elektrické



Prodej samostatného RD, 80 m2, Kostomlaty nad Labem (okres Nymburk)

### Nemovitost nabízí



### HARVILLA - REALITY s.r.o.

Slovanská alej 24  
326 00 Plzeň

### Realitní makléř



### Bc. Martin Svěrek

Mobil: +420 776 124 312  
[reality@harvilla.cz](mailto:reality@harvilla.cz)

<b>Doprava</b>	vlak dálnice silnice autobus
<b>Voda</b>	dálkový vodovod
<b>Odpad</b>	Městská kanalizace
<b>Plyn</b>	Zaveden
<b>Parkování</b>	garáž
<b>Zastavěná plocha (m2)</b>	101
<b>Plocha parcely (m2)</b>	395
<b>Ostatní</b>	Garáž
<b>Užitná plocha (m2)</b>	80
<b>Komunikace</b>	asfaltová
<b>Inženýrské sítě</b>	Vodovod Kanalizace Plyn
<b>Charakter okolní zástavby</b>	obytná
<b>Druh zápisu v katastru</b>	katastr nemovitostí
<b>Druh číslování parcely</b>	Stavební parcela
<b>Poloha objektu</b>	samostatný