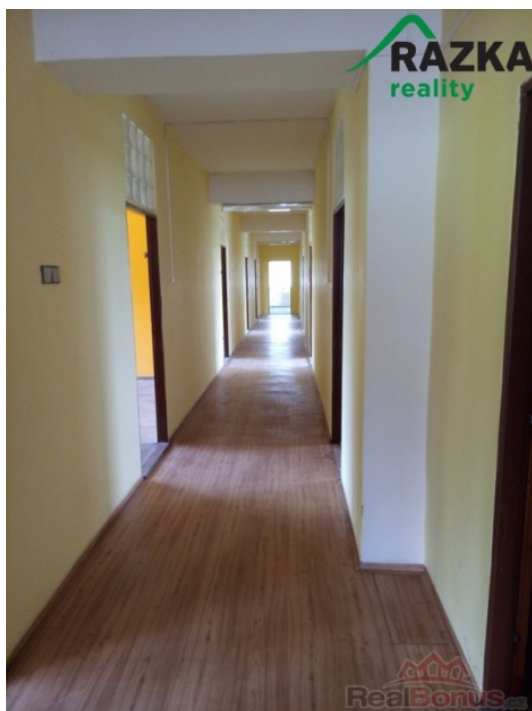


Pronájem komerčního objektu : Administrativní b., Tachov



Pronájem nebytových prostor - bytové družstvo Tachov

ČÍSLO ZAKÁZKY: LO0421 TYP ZAKÁZKY: pronájem

LOKALITA: Tachov, Luční

Pronájem nebytových prostor - bytové družstvo Tachov

Nabízím k pronájmu nebytové prostory v Tachově, Luční ulici - objekt SBD. V budově se nachází kanceláře stavebního bytového družstva a druhá polovina objektu je nyní k pronajmutí. Velkou výhodou je možnost parkování v oploceném objektu - v pracovní době jednotlivých subjektů. Jsou zde různé možnosti využití - kanceláře, lehčí montážní výroba, skladovací prostory. Celkem je zde 12 kanceláří cca od 15m² do 22m², samostatné i průchozí kanceláře včetně zavedené počítačové sítě, dále kuchyňka a 3xWC. Kanceláře jsou nevybavené. Voda i odpad jsou veřejné. Při podpisu smlouvy je třeba složit dvouměsíční vratnou kauci. Zájemce hradí RK provizi za zprostředkování ve výši jednoho měsíčního nájmu.

CENA: (za m² / měsíc) **220,- Kč**

Informace o nemovitosti

Číslo podlaží v domě	1
Počet podlaží objektu	1
Celková podlahová plocha (m ²)	200
Druh objektu	cihlová
Stav objektu	dobrý
Umístění objektu	klidná část obce
Vybaveno	Částečně zařízeno
Celková plocha (m ²)	200
Účel budovy	Administrativní b.
Užitná plocha (m ²)	200
Druh stavby	budova/y, hala/y
Poloha objektu	v bloku
Druh prostor	Kanceláře



Nemovitost nabízí



Realitní Samoobsluha s.r.o.

Osadní 1053/28
Holešovice
Praha 7
17000

Pronájem komerčního objektu : Administrativní b., Tachov

Realitní makléř



Stanislav Frýbl

Mobil: +420 774 725 355

stanislav.frybl@razka.cz