

Pronájem bytu 1+kk, 60 m2, OV, , ul. Na Výrovně - exkluzivně



Krásný velký plně zařízený byt 1+kk s terasou a parkovacím místem na Praze 13 Stodůlky

ČÍSLO ZAKÁZKY: 322 TYP ZAKÁZKY: pronájem

LOKALITA: , Na Výrovně

Krásný velký plně zařízený byt 1+kk s terasou a parkovacím místem na Praze 13 Stodůlky

K dlouhodobému pronájmu nabízíme velmi hezký plně zařízený byt 1+kk o velikosti 49 m2 na Praze 13 lokalita Stodůlky v novostavbě z roku 2010 ve 2 NP v domě s výtahem.

Byt se skládá z velmi prostorné hlavní místnosti, chodby, koupelny s toaletou, komory a terasy. K bytu patří parkovací místo, které je zahrnuto v ceně.

Byt je vybaven nábytkem. Je zde moderní kuchyňská linka vybavená spotřebiči, velká manželská postel, matrace, psací stůl, jídelní stůl, židle, křeslo, konferenční stůl, televize, knihovny, skříňe, police, dekorace, zahradní nábytek na terase, pračka, myčka, lednice s mrazákem a další.

Hezké bydlení v klidné části Prahy s dobrou dostupností do centra Prahy, ale jiných částí jako je Nový Smíchov, Dejvická, Veleslavín, Barrandov, Zličín či letiště Václava Havla.

V pěší dostupnosti stanice metra Stodůlky, Luka i autobusová zastávka Vacková a Holýšovská.

Výhodou bytu je klidné bydlení v blízkosti přírody. Pro milovníky sportu jsou zde parky, různé stezky, ale i sportovní centra.

V pěší dostupnosti Billa, Makro, 10 minut od domu Globus, Lidl, Tesko, Ikea, nákupní centrum Metropole Zličín a Galerie Nové Butovice.

Byt je vhodný pro 1 osobu nebo pár.

Měsíční nájemné: 18.000 Kč + 3.438 Kč služby domu + elektřina, která se převede na nájemníka cca 1.000 Kč/ měsíc. Cena zahrnuje parkovací stání přímo v domě.

Doporučujeme!

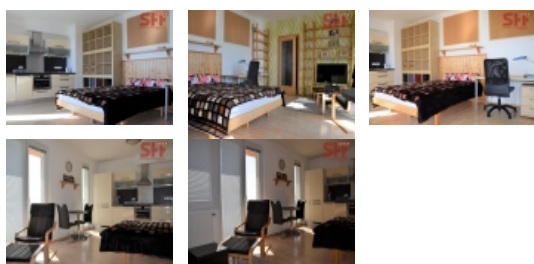
CENA: (za měsíc) **18 000,- Kč**

Informace o nemovitosti

Dispozice bytu 1+kk

Číslo podlaží v domě 2

Počet podlaží objektu 4

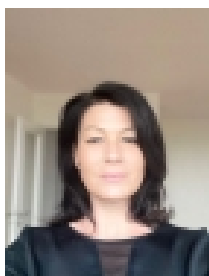


Nemovitost nabízí

SFF Czech s.r.o.

Svitáková 6
Praha 5
155 00

Realitní makléř



Mocková Simona

Mobil: +420 604 274 607
info@sffczech.cz

Pronájem bytu 1+kk, 60 m2, OV, , ul. Na Výrovně - exkluzivně

Celková podlahová plocha (m2)	60
Druh objektu	smíšená
Stav objektu	novostavba
Vlastnictví	osobní
Druh bytu	v panelovém domě
Počet podlaží pod zemí	1
Vybavení	výtah terasa
Umístění objektu	klidná část obce
Vybaveno	Nezařízeno
Topení	Lokální - plynové
Užitná plocha (m2)	60
Druh stavby	budova/y, hala/y
Poloha objektu	samostatný