

Prodej bytu 3+kk, 68 m<sup>2</sup>, OV, Praha 5, Košíře, ul. Vrchlického



## Byt 3+kk, 68 m<sup>2</sup>, cihla, 2.patro, Vrchlického, Praha 5, čtyři minuty tramvají od Anděla

ČÍSLO ZAKÁZKY: P021412 TYP ZAKÁZKY: prodej

LOKALITA: Praha 5, Košíře, Vrchlického

### Byt 3+kk, 68 m<sup>2</sup>, cihla, 2.patro, Vrchlického, Praha 5, čtyři minuty tramvají od Anděla

Byt 3+kk, 68 m<sup>2</sup>, cihla, 2.patro, Vrchlického, Praha 5, čtyři minuty tramvají od Anděla.

Dobře dispozičně řešený byt se samostatně přístupnými místnostmi z chodby: Pokoj 20 m<sup>2</sup> s kuchyňským koutem, je orientovaný na jih, s otevřeným výhledem do parku, dva pokoje/ložnice 15 m<sup>2</sup> a 12 m<sup>2</sup> plus menší balkon, orientované do tichého vnitrobloku. Koupelna je vybavena sprchovým koutem. Samostatné WC, spíž. Byt je umístěn na třetím nadzemním podlaží.

Kompletní rekonstrukce z roku 2016 zahrnuje novou koupelnu, rozvodů elektro, vody, plynu, omítek. Provedena byla renovace parket z tvrdého dřeva. Instalována je pěkná kuchyňská linka. Náklady na vytápění jsou nízké díky novým plastovým oknům, byt dále chrání bezpečnostní dveře.

Vytápění je zajištěno vlastním úsporným plynovým etážovým topením s vlastním plynovým kotlem a radiátory.

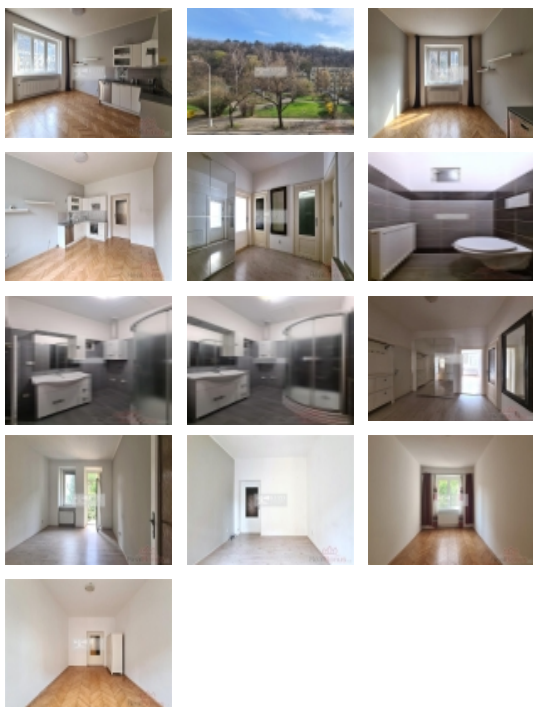
Výborná dopravní dostupnost: zastávka tram. U Zvonu (deset linek tram: 4, 5, 9, 10, 12, 15, 16, 20, 21, 22, tři linky BUS, dvě linky nočních tramvají). Anděl dvě zastávky, 4 min. Zároveň je v blízkosti a pěší dostupnosti klidná, rezidenční část Košíř.

Kategorie energetické náročnosti bude upřesněna.

**CENA:** (za nemovitost) **7 290 000,- Kč**

### Informace o nemovitosti

Dispozice bytu	3+kk
Číslo podlaží v domě	3
Celková podlahová plocha (m <sup>2</sup> )	68
Druh objektu	cihlová



#### Nemovitost nabízí



**KUZO Partners s.r.o.**

Olbrachtova 599/8

Prodej bytu 3+kk, 68 m<sup>2</sup>, OV, Praha 5, Košíře, ul. Vrchlického

**Realitní makléř****Petr Štěrba**

Mobil: 725 628 994

[petr.sterba@kuzopartners.cz](mailto:petr.sterba@kuzopartners.cz)

<b>Stav objektu</b>	velmi dobrý
<b>Energetická třída</b>	G - Mimořádně neekonomická
<b>Vlastnictví</b>	osobní
<b>Plocha balkonu (m<sup>2</sup>)</b>	1
<b>Vybavení</b>	balkon
<b>Vybaveno</b>	Možno zařídit
<b>Plyn</b>	Zaveden
<b>Rok rekonstrukce</b>	2016
<b>Stáří objektu</b>	1945
<b>Orientace</b>	Sever
<b>Zastavěná plocha (m<sup>2</sup>)</b>	256
<b>Užitná plocha (m<sup>2</sup>)</b>	68