

Prodej bytu 2+1, DV, Ostrava, Výškovice (okres Ostrava-město), ul. Lumírova



M&M reality holding, a.s.

Prodej bytu 2+1, 58 m², Ostrava, ul. Lumírova

ČÍSLO ZAKÁZKY: 877298 TYP ZAKÁZKY: prodej

LOKALITA: Ostrava, Výškovice (okres Ostrava-město),
Lumírova

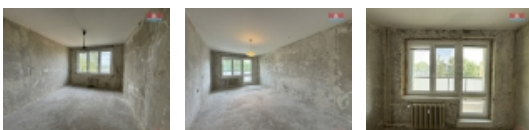
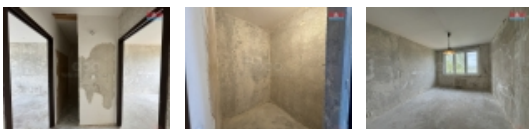
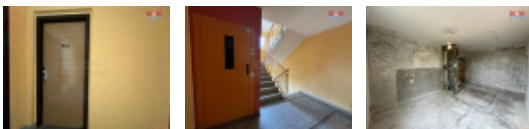
Prodej bytu 2+1, 58 m², Ostrava, ul. Lumírova

Nabízíme k prodeji světlý byt 2+1 o celkové užitné ploše 58m², který se nachází ve vyhledávané části obce Výškovice u Ostravy, umístěný v panelovém domě na pátém podlaží z celkových osmi. Byt je aktuálně ve fázi výstavby, což představuje jedinečnou příležitost pro každého, kdo hledá možnost ovlivnit konečné dokončení svého nového domova podle vlastních představ. Díky své lokalitě na sídlišti lze očekávat veškerý potřebný komfort s rychlou dostupností městských služeb, zároveň se nabízí pohodlné bydlení daleko od ruchu hlavních dopravních tepen. Při zvážení tohoto bytu berte v úvahu i přítomnost podzemního podlaží, které může sloužit pro další úložné prostory. Jestliže hledáte moderní bydlení s možností vlastního dokončení v oblíbené lokalitě, tento byt v Výškovicích zaručeně stojí za vaši pozornost. Staňte se součástí rozvíjející se čtvrti plné života a možností. Nevynechejte příležitost začít psát novou kapitolu vašeho života právě zde. V případě zájmu mě neváhejte kontaktovat.

CENA: (za nemovitost) **2 050 000,- Kč**

Informace o nemovitosti

Dispozice bytu	2+1
Číslo podlaží v domě	5
Počet podlaží objektu	1
Druh objektu	panelová
Stav objektu	ve výstavbě (hrubá stavba)
Vlastnictví	družstevní
Vybavení	balkon výtah sklep



Prodej bytu 2+1, DV, Ostrava, Výškovice (okres Ostrava-město), ul. Lumírova

Nemovitost nabízí



M&M reality holding a. s.

Krakovská 1675/2
Praha - Nové Město
11000

Realitní makléř



Pěkník Adam

Telefon: 296 399 006
info@mmreality.cz

Umístění objektu	sídlště
Topení	Ústřední - dálkové
Doprava	MHD
Elektřina	230 V
Voda	dálkový vodovod
Odpad	Městská kanalizace
Plyn	Zaveden
Občanská vybavenost	Škola Školka Zdravotnická zařízení Pošta Kompletní síť obchodů a služeb Kulturní zařízení Sportovní areál
Rok kolaudace	1980
Parkování	venkovní stání
Ostatní	Bezbariérový přístup Výtah
Užitná plocha (m2)	58
Druh pozemku	les
Inženýrské sítě	Vodovod Plyn Elektřina