

Prodej pozemku , určený k výstavbě RD, Vrskmaň (okres Chomutov)



## Pozemek pro bydlení, Vrskmaň, Zaječice

ČÍSLO ZAKÁZKY: 223794 TYP ZAKÁZKY: prodej

LOKALITA: Vrskmaň (okres Chomutov)

### Pozemek pro bydlení, Vrskmaň, Zaječice

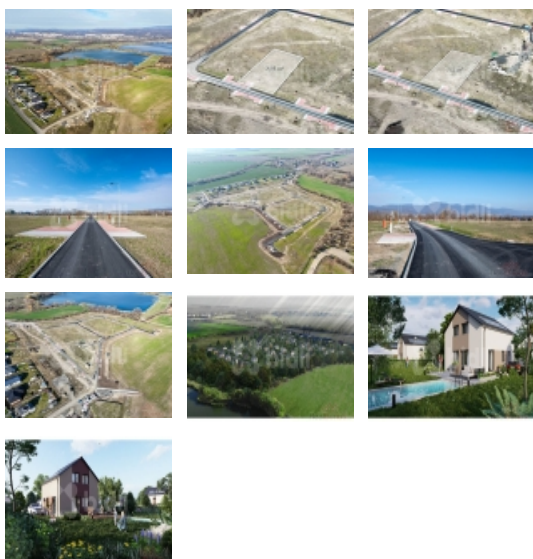
Upozornění: Tato nabídka je rezervována konkrétním zájemcem a v rezervační lhůtě není k dispozici! Začněte stavět ihned! Nabízíme k prodeji kompletně zasítované rovinné pozemky, včetně stavebního povolení a projektové dokumentace pro výstavbu patrového rodinného domu (lze upravit změnou stavby před dokončením, není nutné nové stavební povolení). Vybírat můžete ze dvou pozemků o výměře 920 m<sup>2</sup>. V ceně pozemků je zahrnuta přípojka elektřiny, přípojka vody a napojení na kanalizaci. V ceně je také optický kabel pro napojení k internetu. K pozemkům bude vybudována nová příjezdová cesta včetně osvětlení. Sítě i komunikace budou dokončeny již v květnu 2024.

Pozemky se nachází v obci Vrskmaň, v části Zaječice, v nově vznikající zástavbě rodinných domů, v atraktivním prostředí s výhledem na Krušné hory. Obec Vrskmaň se nachází nedaleko měst Chomutov a Jirkov, která poskytnou kompletní občanskou vybavenost. Přímo v obci se nachází mateřská škola a také obecní úřad. V této nově vznikající lokalitě pro bydlení bude vybudována nová zastávka autobusu, která zjednoduší spojení do okolních měst.

V rámci společnosti Bidli vám rádi pomůžeme i s výstavbou vašeho rodinného domu a také s financováním pozemku i výstavby domu s bezkonkurenční úrokovou sazbou. Pozemky lze financovat hypotečním úvěrem, se splátkou již od 8.437,- Kč/měsíc, s použitím 20% vlastních zdrojů.

**CENA:** (za m<sup>2</sup>) **2 990,- Kč**

### Informace o nemovitosti



### Nemovitost nabízí



### Bidli reality, a.s.

Jindřišská 889/17  
Nové Město  
110 00 Praha 1

Prodej pozemku , určený k výstavbě RD, Vrskmaň (okres Chomutov)

**Realitní makléř**



**Markéta Prchalová**

Mobil: 774 110 007

[info@bidli.cz](mailto:info@bidli.cz)

<b>Dispozice bytu</b>	4+kk
<b>Počet podlaží objektu</b>	2
<b>Celková podlahová plocha (m2)</b>	150
<b>Druh objektu</b>	dřevěná
<b>Stav objektu</b>	novostavba
<b>Energetická třída</b>	B - Velmi úsporná
<b>Vlastnictví</b>	osobní
<b>Vlastní pozemek (m2)</b>	920
<b>Umístění objektu</b>	nová zástavba
<b>Telekomunikace</b>	Internet
<b>Vybaveno</b>	Nezaříceno
<b>Doprava</b>	silnice MHD autobus
<b>Elektřina</b>	230 V
<b>Voda</b>	dálkový vodovod
<b>Odpad</b>	Městská kanalizace
<b>Plyn</b>	Není
<b>Občanská vybavenost</b>	Školka Pošta Místní úřad
<b>Parkování</b>	venkovní stání
<b>Plocha parcely (m2)</b>	920
<b>Užitná plocha (m2)</b>	108
<b>Komunikace</b>	asfaltová
<b>Druh pozemku</b>	pro bydlení
<b>Inženýrské sítě</b>	Vodovod Kanalizace Elektřina
<b>Charakter okolní zástavby</b>	obytná
<b>Přístup k pozemku</b>	z veřejné komunikace
<b>Poloha objektu</b>	samostatný
<b>Velikost bytů (3+1, 2+kk atd.)</b>	4+kk

Prodej pozemku , určený k výstavbě RD, Vrskmaň (okres Chomutov)