

Prodej nájemního domu, Nové Strašecí (okres Rakovník)



**M&M reality holding, a.s.**



## Prodej nájemního domu, 550 m<sup>2</sup>, Nové Strašecí

ČÍSLO ZAKÁZKY: 874215 TYP ZAKÁZKY: prodej

LOKALITA: Nové Strašecí (okres Rakovník), Žižkovo náměstí

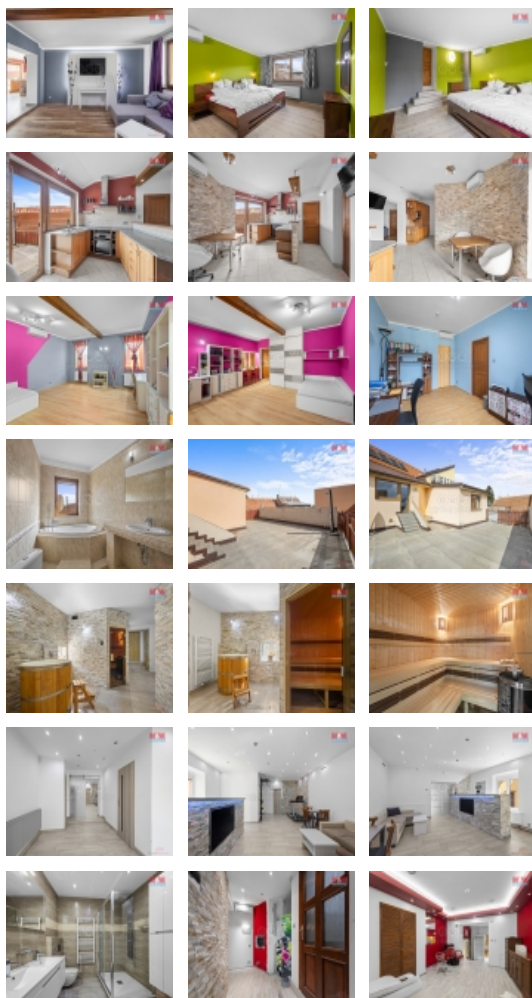
### Prodej nájemního domu, 550 m<sup>2</sup>, Nové Strašecí

Hledáte skvělou investiční příležitost s vysokým výnosem? Pak je tato nabídka přímo pro vás! Nabízíme k prodeji dva průchozí nájemní domy v malebném městě Nové Strašecí, který slibují roční výnos cca 6 % p.a. Tyto nemovitosti disponují třemi nebytovými prostory, které jsou ideální pro komerční využití nebo kanceláře. Navíc zde najdete jednu bytovou jednotku připravenou k okamžitému obývání nebo pronájmu. A to není vše! Na půdě je možnost vybudovat další byt, materiál pro dostavbu je již součástí prodeje, což vám umožní zvýšit svůj výnos z nájmu ještě více. Roční výnos této nemovitosti činí přibližně 6 % p.a., což z ní činí atraktivní volbu pro investory, kteří hledají stabilní a dlouhodobý příjem. Nenechte si tuto jedinečnou příležitost utéct a zavolejte si o prohlídku ještě dnes!

CENA: (za nemovitost) **22 900 000,- Kč**

### Informace o nemovitosti

Číslo podlaží v domě	1
Počet podlaží objektu	3
Druh objektu	smíšená
Stav objektu	velmi dobrý
Vlastnictví	osobní
Vlastní pozemek (m <sup>2</sup> )	427
Umístění objektu	centrum
Topení	Lokální - plynové
	Lokální - elektrické
	Ústřední - dálkové Tepelné čerpadlo



Prodej nájemního domu, Nové Strašecí (okres Rakovník)

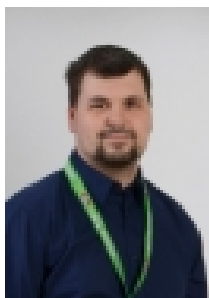
Nemovitost nabízí



M&M reality holding a. s.

Krakovská 1675/2  
Praha - Nové Město  
11000

Realitní makléř



Fouček Dominik

Telefon: 296 399 006  
[info@mmreality.cz](mailto:info@mmreality.cz)

<b>Doprava</b>	silnice MHD autobus
<b>Elektrina</b>	230 V 380 V
<b>Voda</b>	dálkový vodovod vlastní studna
<b>Odpad</b>	Městská kanalizace
<b>Plyn</b>	Zaveden
<b>Občanská vybavenost</b>	Škola Školka Zdravotnická zařízení Pošta Kompletní síť obchodů a služeb
<b>Parkování</b>	u domu (veřejné)
<b>Počet míst k parkování</b>	3
<b>Zdroj teplé vody</b>	kotel bojler
<b>Ostatní</b>	Garáž
<b>Užitná plocha (m2)</b>	550
<b>Počet bytů - celkem</b>	2
<b>Počet bytů - volných</b>	2
<b>Inženýrské sítě</b>	Vodovod Kanalizace Plyn