

Prodej řadového RD, 89 m<sup>2</sup>, Bor, Čečkovice (okres Tachov)



## M&M realty holding, a.s.



### Prodej rodinného domu, 89 m<sup>2</sup>, Bor

ČÍSLO ZAKÁZKY: 852957 TYP ZAKÁZKY: prodej

LOKALITA: Bor, Čečkovice (okres Tachov)

#### Prodej rodinného domu, 89 m<sup>2</sup>, Bor

SLEVA! Na prodej nabízíme rodinný dům v klidné lokalitě Čečkovic u Boru, nedaleko od Tachova.

Dům disponuje kuchyní, předsíní, obývacím pokojem, třemi ložnicemi, koupelnou a toaletou. Součástí domu je také sklep.

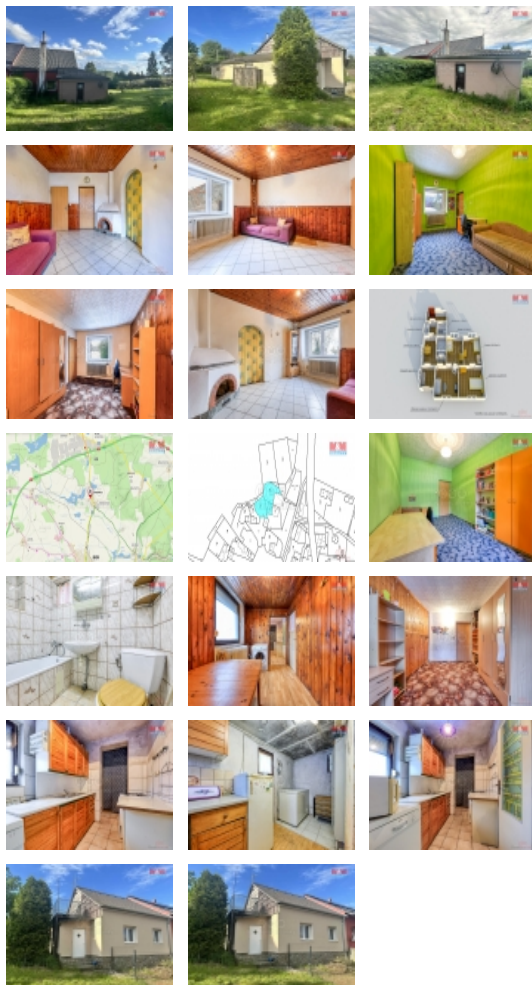
Příjemnou výhodou je také možnost využití podkroví, které nabízí dodatečný prostor k dalšímu využití. Velká zahrada o rozloze 1575m<sup>2</sup> je dokonalým místem pro letní grilování, posezení s přáteli nebo pohodu se zeleninovou zahradou.

Dům se nachází v tiché části Čečkovic, což je ideální pro rodiny s dětmi, které si zde mohou užívat klidu a bezpečí. Zároveň je však dostupnost veškeré občanské vybavenosti na dosah ruky. V Boru se nachází škola, školka, obchody, restaurace a zdravotnické středisko. Pro milovníky přírody je tato lokalita skutečným rájem. Okolní lesy a louky nabízejí možnosti pro cyklistiku, pěší turistiku nebo rodinné výlety. Dostupnost na dálnici D5 je do 5min jízdy autem. Více informací u makléřky.

CENA: (za nemovitost) **2 571 000,- Kč**

#### Informace o nemovitosti

Počet podlaží objektu	1
Druh objektu	cihlová
Stav objektu	dobrý
Vlastnictví	osobní
Vlastní pozemek (m <sup>2</sup> )	1575
Vybavení	sklep zahrada
Umístění objektu	klidná část obce
Topení	Lokální - tuhá paliva



Prodej řadového RD, 89 m2, Bor, Čečkovice (okres Tachov)

**Nemovitost nabízí**



**M&M reality holding a. s.**

Krakovská 1675/2  
Praha - Nové Město  
11000

**Realitní makléř**



**Stupková Lenka**

Telefon: 296 399 006  
[info@mmreality.cz](mailto:info@mmreality.cz)

<b>Doprava</b>	autobus
<b>Elektřina</b>	230 V 380 V
<b>Voda</b>	dálkový vodovod
<b>Odpad</b>	Septik
<b>Rok kolaudace</b>	2013
<b>Parkování</b>	u domu (veřejné)
<b>Počet míst k parkování</b>	2
<b>Zdroj teplé vody</b>	bojler
<b>Ostatní</b>	Plot
<b>Užitná plocha (m2)</b>	89
<b>Inženýrské sítě</b>	Vodovod
<b>Poloha objektu</b>	řadový