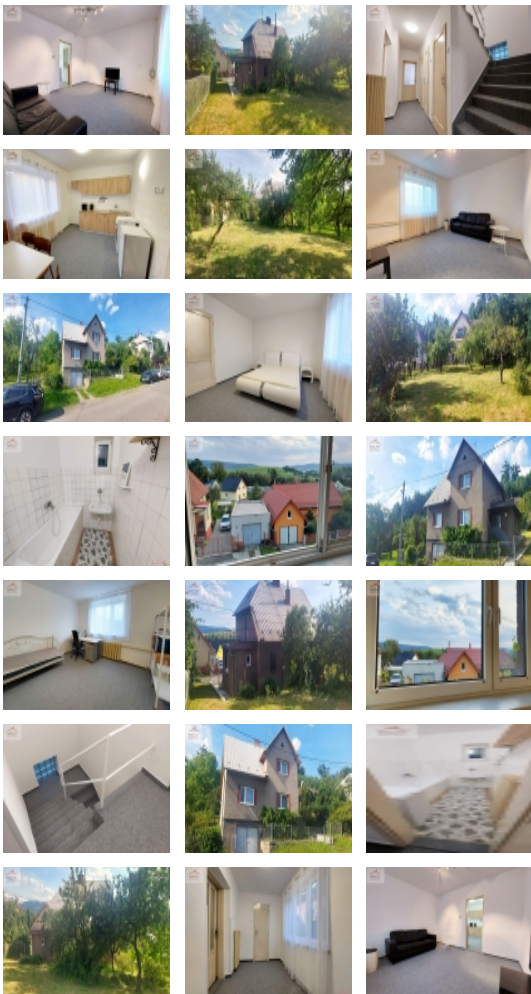


Prodej samostatného RD, 115 m<sup>2</sup>, Krhová (okres Vsetín) - exkluzivně



## Prodej RD 3+1 Krhová, pozemky 829 m<sup>2</sup>

ČÍSLO ZAKÁZKY: N1557 TYP ZAKÁZKY: prodej

LOKALITA: Krhová (okres Vsetín), Pod Kameněm

### Prodej RD 3+1 Krhová, pozemky 829 m<sup>2</sup>

Nabízíme exkluzivně k prodeji RD o dispozici 3+1 se zahradou v obci Krhová u Valašského Meziříčí. Dům s pěkným výhledem do okolí o zastavěné ploše 105 m<sup>2</sup> má dispozici přízemí s obývacím pokojem, kuchyní, ložnicí, chodbou, koupelnou, samostatným WC a zádveřím. Z chodby je přístupný sklep i první patro s pokojem, terasou a podkrovím s plastovým oknem a radiátorem s možností vestavby dalšího pokoje o ploše 4 x 7 m a případně i koupelny o ploše 2 x 2,5 m. Dům s kolaudací roku 1960 je podsklepený, topení ústřední plynovým kotlem a kotlem na tuhá paliva, voda obecní, kdy dům má také vlastní studnu. Odpady jsou svedeny do jímky a částečně do obecní splaškové kanalizace. Dům s hliníkovou střešní krytinou je zděný ze škvárobetonových tvárníc s příčkami z pálených cihel a prodává se včetně zařízení. Na zahradě s jižní orientací jsou vzrostlé ovocné stromy. V obci je základní škola, mateřská škola, pošta i supermarket. Jedná se o klidnou lokalitu blízko centra obce s dobrou dostupností do Valašského Meziříčí. K prodeji RD 3+1 v Krhové s pozemky o výměře 829 m<sup>2</sup>. Prodávající si vyhrazuje právo vybrat kupujícího na základě jím zvolených kritérií.

CENA: (za nemovitost) **5 190 000,- Kč**

### Informace o nemovitosti

Číslo podlaží v domě	1
Počet podlaží objektu	2
Celková podlahová plocha (m <sup>2</sup> )	115
Druh objektu	cihlová
Stav objektu	velmi dobrý
Energetická třída	G - Mimořádně nevhodná
Počet podlaží pod zemí	1
Vlastní pozemek (m <sup>2</sup> )	829
Vybavení	terasa sklep
Umístění objektu	centrum
Vybaveno	Nezařizeno

### Nemovitost nabízí



### Reality Martinka

Polášková 36  
Valašské Meziříčí  
757 01

Prodej samostatného RD, 115 m<sup>2</sup>, Krhová (okres Vsetín) - exkluzivně**Realitní makléř****Mgr. Kamil Martinka**

Mobil: +420 777 876 156

[vm@reality-martinka.cz](mailto:vm@reality-martinka.cz)

<b>Topení</b>	Ústřední - plynové
<b>Plyn</b>	Zaveden
<b>Celková plocha (m<sup>2</sup>)</b>	115
<b>Zastavěná plocha (m<sup>2</sup>)</b>	105
<b>Plocha parcely (m<sup>2</sup>)</b>	829
<b>Užitná plocha (m<sup>2</sup>)</b>	115
<b>Plocha zahrady (m<sup>2</sup>)</b>	724
<b>Inženýrské sítě</b>	Vodovod Kanalizace Plyn
<b>Druh stavby</b>	rodinný dům, rekreační chalupa, rekreační pozemek
<b>Poloha objektu</b>	samostatný